

Sha Maison

積水ハウス品質のお部屋を シャーメゾン ショップ Shop

J R山陽本線

防府駅 徒歩26分

モバイルで見る



1LDK
アパート

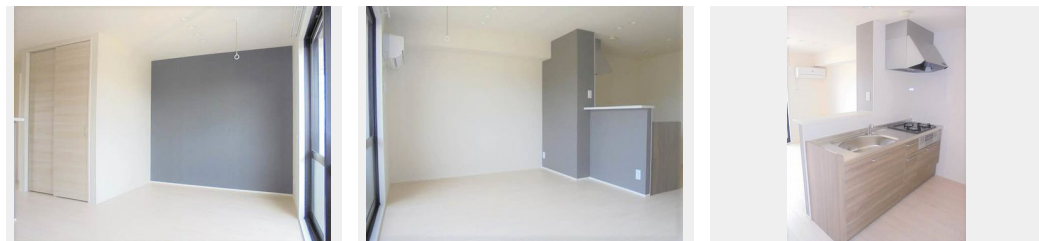
家賃 **59,000 円**

共益費等 **家賃込み**

敷金 **1.5 ヶ月**

礼金 **1 ヶ月**

駐車場 **無料**



積水ハウスの賃貸住宅 シャーメゾン

Sha Maison

この物件の
**オススメ
ポイント**

【Wi-Fi対応のインターネット無料設備付き！動画コンテンツU-NEXTが6ヶ月間基本料金無料☆☆】マルキュウ華城店まで約760m（徒歩約10分）☆システムキッチンに浴室乾燥機・W・・・

この物件についている **こだわり設備**

- インターネット無料(WiFi付)
- TVモニター付きインターホン
- コンロ
- 3口コンロ
- 浴室乾燥機
- 洗髪洗面台
- 室内物干
- 温水洗浄便座
- エアコン
- WIC・納戸
- 大型収納
- 無料 駐車場無料

駐車場あり/CATV/ゴミ集積場(敷地内)/インターネット無料(Wi-Fi対応)/バルコニー/浴室乾燥機/3口ガスコンロ/エアコン/照明器具/カラーモニター付ドアホン/ウォークインクローゼット/トイレ(温水洗浄便座)/洗濯機置場(室内)/室内物干し/洗髪洗面化粧台/バス・トイレ(セパレート)

物件名 キャッスル綾 A0203号室
アクセス J R山陽本線 防府駅 徒歩26分
所在地 山口県防府市東仁井令町19番15号
ランドマーク ●セブンイレブン防府東仁井令町店/距離400m

間取り 1LDK/-
専有面積/向き 42.72㎡/東
築年月/構造 1995年10月下旬/軽量鉄骨・2階-2階建
入居/契約期間 即時/2年
駐車場 駐車場無料/舗装白線引

入居諸条件備考

シャーメゾンライフSUPPORT24(月額880円税込)にご加入いただきます。/ご入居にかかる諸費用として、町内会費 毎月300円、鍵販売手数料(初回契約時)13,200円(税込)、クリーニング費用(退去時)49,500円(税込)、エアコンクリーニング費用(退去時)12,320円(税込)が必要です。/火災保険へのご加入が条件となります。*ご入居中は、借家人賠償責任保険・個人賠償責任保険が付帯された火災保険へのご加入が必要となります。積水ハウス不動産グループでは、万一の事故の際、グループが連携して迅速に対応できる「シャーメゾンライフGUARD」(*)へのご加入を推奨しております。*保険契約の取扱代理店は、積水ハウス不動産中国四国(株)および積水ハウス不動産パートナーズ(株)となります。/積水ハウス不動産パートナーズの保証人不要プラン『らくらくパートナー』に加入が必要です。【新規契約時】事務手数料:33,000円(税込)、【毎月】保証料:月額賃料等の2%/諸費用及び、契約に要する費用は別途打合せ/更新料:なし

※消費税は10%として計算しています。※掲載されている図面・写真等は、作成方法や撮影方法・時期などにより実際とは異なる場合があります。※家具や車などは、配置のイメージであり、賃貸物件に付属していません(家具家電付き等の表示があるものを除く)。

ポイントがたまる
住んでいるだけでポイントが貯まり、住替え時に家賃が最大3ヶ月分無料に!

らくらくパートナー
気分も手間もお財布も、らくらく。保証人不要のらくらくパートナー

積水ハウス不動産中国四国株式会社山口賃貸営業所

TEL:083-924-9732
FAX: 083-925-5579

山口県山口市平井662番地
免許番号: 国土交通大臣(11)第3122号
所属団体: (公社)山口県宅地建物取引業協会/中国地区不動産公正取引協議会/(一社)不動産流通経営協会

取引形態
代理