

バス

バス 柏崎 下車 徒歩5分

モバイルで見る



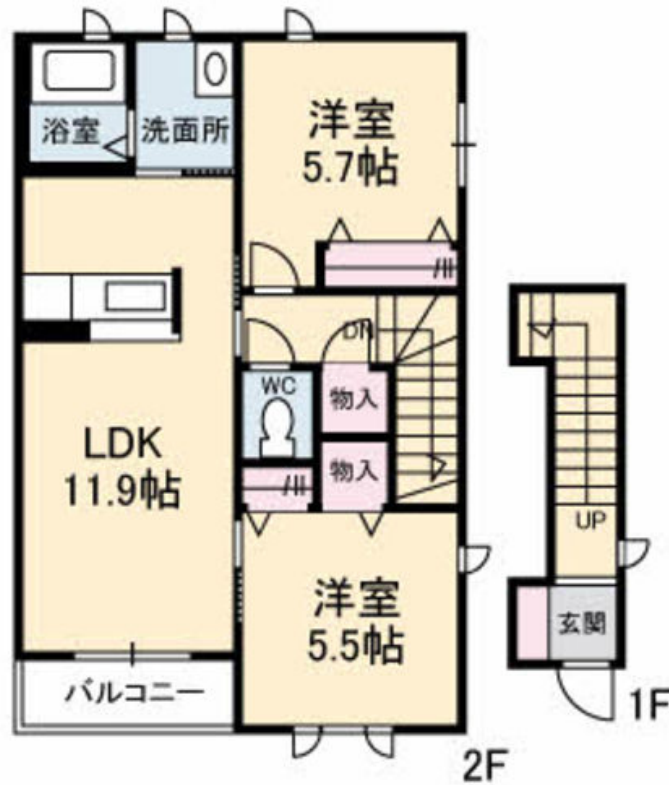
2LDK
アパート

家賃 **61,000 円**

共益費等 2,000 円

敷金 30,000 円

礼金 62,000 円



積水ハウスの賃貸住宅 シャーメゾン

Sha Maison

この物件の
**オススメ
ポイント**

ジョイフル山口小郡店 350M、アルク小郡店 1100M、新山口駅北口徒歩18分(約1400m) / システムキッチン、3口ガスコンロ(グリル付き)、室内物干し、TVモニターホンなどの設備...

この物件についている **こだわり設備**

- TVモニター付きインターホン
- 対面キッチン
- 洗面洗面台
- 温水洗浄便座
- コンロ
- 3口コンロ
- エアコン

駐車場あり / CATV / インターネット対応 / ゴミ集積場(敷地内) / LGBTQフレンドリー / モニタ付ドアホン / 対面キッチン / バス・トイレ(セパレート) / エアコン / 雨戸 / パルコニー / 玄関鍵(オプナス) / 洗髪洗面化粧台 / トイレ(温水洗浄便座) / 洗濯機置場(室内) / 3口ガスコンロ / 高齢者対応可

物件名	ジェネレーション21 C棟 C0202号室	間取り	2LDK / LDK 11.9 洋室5.7 洋室5.5 (帖)
アクセス	バス、柏崎 バス停 徒歩5分	専有面積 / 向き	60.67㎡ / 南東
所在地	山口県山口市小郡下郷 3 1 3 0 番地 1	築年月 / 構造	2009年1月中旬 / 軽量鉄骨・2階-2階建
ランドマーク	● J A 会館 / 距離640m	入居 / 契約期間	2025年2月中旬 / 2年
		駐車場	駐車場無料 / 舗装白線引

入居諸条件備考

内覧・契約については、貸主の指定する仲介業者を介して行いますので、所定の仲介手数料が必要となります。/ シャーメゾンライフSUPPORT 24 (月額1,320円税込)にご加入いただきます。/ ご入居にかかる諸費用として、町内会費 毎月 600円、鍵販売手数料(初回契約時) 13,200円(税込)、クリーニング特約料(初回契約時) 71,500円(税込)、諸費用1,650円、エアコンクリーニング費用(退去時) 12,320円(税込)が必要となります。/ 火災保険へのご加入が必要となります。積水ハウス不動産グループでは、万一の事故の際、グループが連携して迅速に対応できる「シャーメゾンライフGUARD」(*)へのご加入を推奨しております。*保険契約の取扱代理店は、積水ハウス不動産中国四国(株)および積水ハウス不動産パートナーズ(株)となります。/ 積水ハウス不動産パートナーズの保証人不要プラン『らくらくパートナー』に加入が必要です。[新規契約時] 事務手数料: 33,000円(税込)、[毎月] 保証料: 月額賃料等の2% / 諸費用及びその他契約費用は別途打合せ / 更新料: 30,000円

No.0724403

*消費税は10%として計算しています。*掲載されている図面・写真等は、作成方法や撮影方法・時期などにより実際とは異なる場合があります。*家具や車などは、配置のイメージであり、賃貸物件に付属していません(家具家電付き等の表示があるものを除く)。

ポイントがたまる
住んでいるだけでポイントが貯まり、住替え時に家賃が最大3ヶ月分無料に!

らくらくパートナー
気分も手間もお財布も、らくらく。保証人不要のらくらくパートナー

積水ハウス不動産中国四国株式会社山口賃貸営業所

TEL:083-924-9732
FAX: 083-925-5579

山口県山口市平井 6 6 2 番地
免許番号: 国土交通大臣(11)第3122号
所属団体: (公社)山口県宅地建物取引業協会 / 中国地区不動産公正取引協議会 / (一社)不動産流通経営協会

取引形態
貸主