

Sha Maison

積水ハウス品質のお部屋を シャーメゾン ショップ Shop

J R 奥羽本線

東根駅 徒歩20分

モバイルで見る



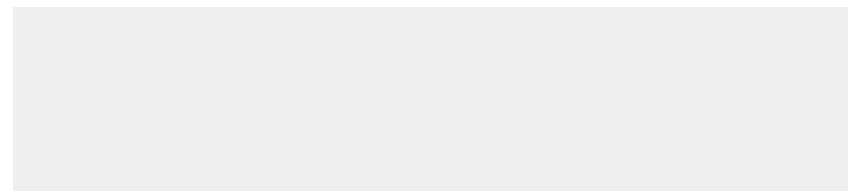
2LDK アパート

家賃 65,000 円

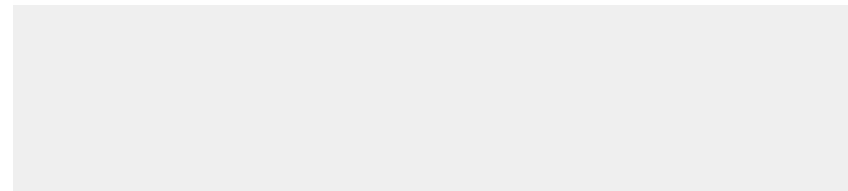
共益費等 4,000 円

敷金 2ヶ月

礼金 1ヶ月



※ 完成イメージ



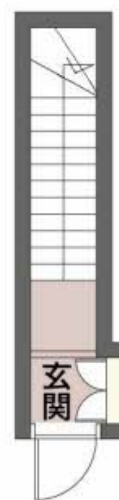
※ イメージカラー



※ イメージ



※ イメージ (家具は設備ではございません)



積水ハウスの賃貸住宅 シャーメゾン

Sha Maison

この物件の
オススメ
ポイント

スマホ時代に嬉しいWi-Fi付き。/「エコジョーズ」採用でガスを効率的に使うことができます。/防犯カメラで安心です♪

この物件についている こだわり設備

- 高遮音床システム
- TVモニター付きインターホン
- コンロ
- 宅配BOX
- 防犯カメラ
- IHクッキングヒーター
- ワークスペース
- 防犯ガラス
- 給湯設備
- インターネット無料(WiFi付)
- 対面キッチン
- エコジョーズ

駐車場あり/UHF/光ケーブル対応/インターネット無料(Wi-Fi対応)/宅配BOX/散水栓/屋外共用水栓/ゴミ集積場(敷地内)/駐輪場(屋根付き)/高遮音床システム「SHAI DD55」/防犯カメラ/消火器/植栽/街路灯/カラーモニター付ドアホン/対面キッチン/IHクッキングヒーター/給湯器(追焚機能付)/エコジョーズ/給湯箇所(浴室・台所・洗面所)/バス・トイレ(セパレート)/シャワー/24H換気システム/ユニットバス1318/浴室乾燥機(暖房乾燥)/洗髪洗面化粧台/洗濯機置場(室内)/物干し/室内物干し/トイレ(暖房洗浄便座)

物件名	本丸西PJ 203号室
アクセス	J R 奥羽本線 東根駅 徒歩20分
所在地	山形県東根市本丸西3丁目2-15
ランドマーク	-

間取り	2LDK/洋室5.5 洋室4.8 LDK13.6(帖)
専有面積/向き	61.83㎡/南
築年月/構造	2024年11月上旬/軽量鉄骨・2階-2階建
入居/契約期間	2024年11月中旬/2年
駐車場	駐車場空有り/舗装白線引/〜月3300円

入居諸条件備考

／シャーメゾンライフSUPPORT24(月額880円税込)にご加入いただきます。/火災保険へのご加入が条件となります。*ご入居中は、借家人賠償責任保険・個人賠償責任保険が付帯された火災保険へのご加入が必要となります。積水ハウス不動産グループでは、万一の事故の際、グループが連携して迅速に対応できる「シャーメゾンライフGUARD」(*)へのご加入を推奨しております。*保険契約の取扱代理店は、積水ハウス不動産東北(株)および積水ハウス不動産パートナーズ(株)となります。/積水ハウス不動産パートナーズの保証人不要プラン『らくらくパートナー』に加入が必要です。【新規契約時】事務手数料:33,000円(税込)、[毎月]保証料:月額賃料等の2%/諸費用及び、契約に要する費用は別途打合せ/更新料:20,000円

※消費税は10%として計算しています。※掲載されている図面・写真等は、作成方法や撮影方法・時期などにより実際とは異なる場合があります。※家具や車などは、配置のイメージであり、賃貸物件に付属していません(家具家電付き等の表示があるものを除く)。

ポイントがたまる
住んでいるだけでポイントが貯まり、
住替え時に家賃が最大3ヶ月分無料に!

天野地所株式会社
TEL:0237-42-3713
FAX: 0237-42-3715

山形県東根市中央2丁目11-1
免許番号: 山形県知事(7)第1747号
所属団体: (公社)山形県宅建物取引業協会/東北地区不動産公正取引協議会/ (公財) 東日本不動産流通機構 (ほか)

取引形態
仲介