

Sha Maison

積水ハウス品質のお部屋を シャーメゾン ショップ Shop

J R 奥羽本線

高掬駅 徒歩13分

1LDK
アパート

家賃 56,000 円

共益費等 4,000 円

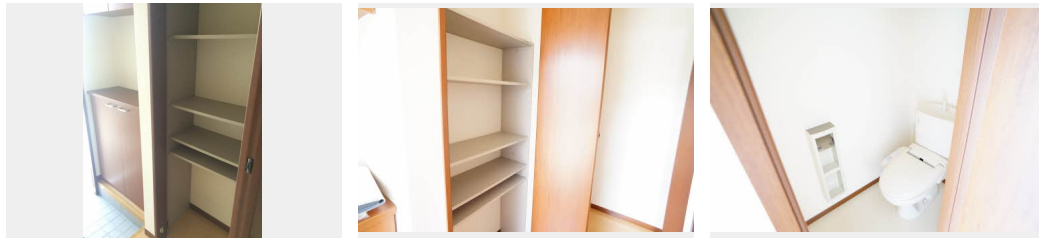
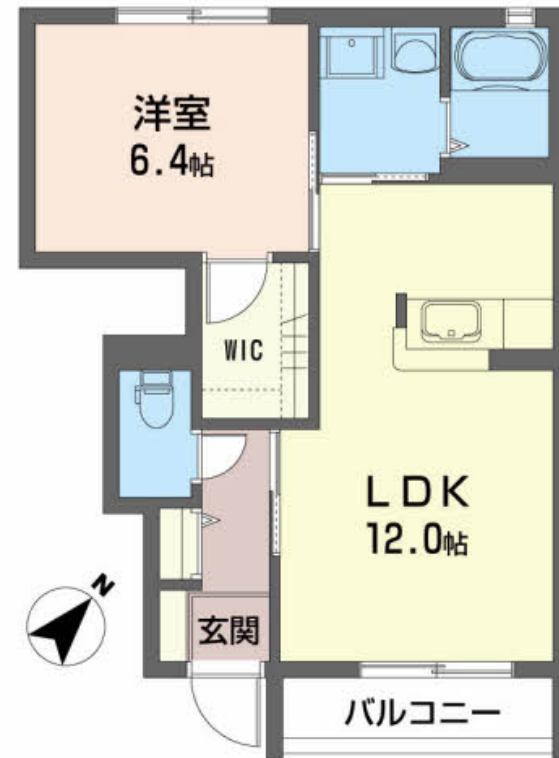
敷金 0 ヶ月

礼金 1 ヶ月

モバイルで見る



駐車場 無料



積水ハウスの賃貸住宅 シャーメゾン

Sha Maison

この物件の
オススメ
ポイント

駐車場 2 台分込み！！

この物件についている こだわり設備

- TVモニター付きインターホン
- 対面キッチン
- 給湯設備
- 追い焚き給湯
- 浴室乾燥機
- 洗面化粧台
- 温水洗浄便座
- エアコン
- WIC・納戸
- 大型収納
- 無料
- 駐車場無料

駐車場あり/駐輪場/BS/LGBTQフレンドリー/高齢者対応可/シャワー/エアコン/トイレ(洗浄機能付便座)/洗面化粧台/バス・トイレ(セパレート)/対面キッチン/バルコニー/ストッカー/下駄箱/照明器具(全室)/モニター付ドアホン/複層ガラス/玄関鍵(デジタルロック)/浴室乾燥機/ウォークインクローゼット/給湯箇所(浴室・台所・洗面所)/給湯器(追焚機能付)

物件名 シャーメゾン中里 102号室
アクセス J R 奥羽本線 高掬駅 徒歩13分
所在地 山形県天童市中里 3 丁目 8 - 3 2
ランドマーク -

間取り 1LDK/洋室6.4 LDK12 (帖)
専有面積 / 向き 45.3㎡/南東
築年月 / 構造 2007年2月上旬/軽量鉄骨・1階-2階建
入居 / 契約期間 2024年12月上旬/2年
駐車場 駐車場2台無料/舗装白線引

入居諸条件備考

シャーメゾンライフSUPPORT24(月額880円税込)にご加入いただきます。/ご入居にかかる諸費用として、町内会費 1年毎 9,000円、退去クリーニング費用(初回契約時) 68,200円(税込)が必要です。/火災保険への加入が条件となります。*ご入居中は、借家人賠償責任保険・個人賠償責任保険が付帯された火災保険への加入が必要となります。積水ハウス不動産グループでは、万一の事故の際、グループが連携して迅速に対応できる「シャーメゾンライフGUARD」(*)への加入を推奨しております。*保険契約の取扱代理店は、積水ハウス不動産東北(株)および積水ハウス不動産パートナーズ(株)となります。/積水ハウス不動産パートナーズの保証人不要プラン『らくらくパートナー』に加入が必要です。[新規契約時]事務手数料: 33,000円(税込)、[毎月]保証料: 月額賃料等の2%/諸費用及び、契約に要する費用は別途打合せ/更新料: 新賃料の1ヶ月分

※消費税は10%として計算しています。※掲載されている図面・写真等は、作成方法や撮影方法・時期などにより実際とは異なる場合があります。※家具や車などは、配置のイメージであり、賃貸物件に付属していません(家具家電付き等の表示があるものを除く)。

ポイントがたまる
住んでいるだけでポイントが貯まり、
住替え時に家賃が最大3ヶ月分無料に!

天童不動産株式会社
TEL:023-653-5300
FAX: 023-653-9729

山形県天童市糠塚 1 丁目 1 - 9
免許番号: 山形県知事(13)第699号
所属団体: (公社)山形県宅地建物取引業協会/東北地区不動産公正取引協議会

取引形態
仲介