

# Sha Maison

積水ハウス品質のお部屋を シャーメゾン ショップ Shop

J R 城端線

福野駅 バス10分 徒歩5分

モバイルで見る



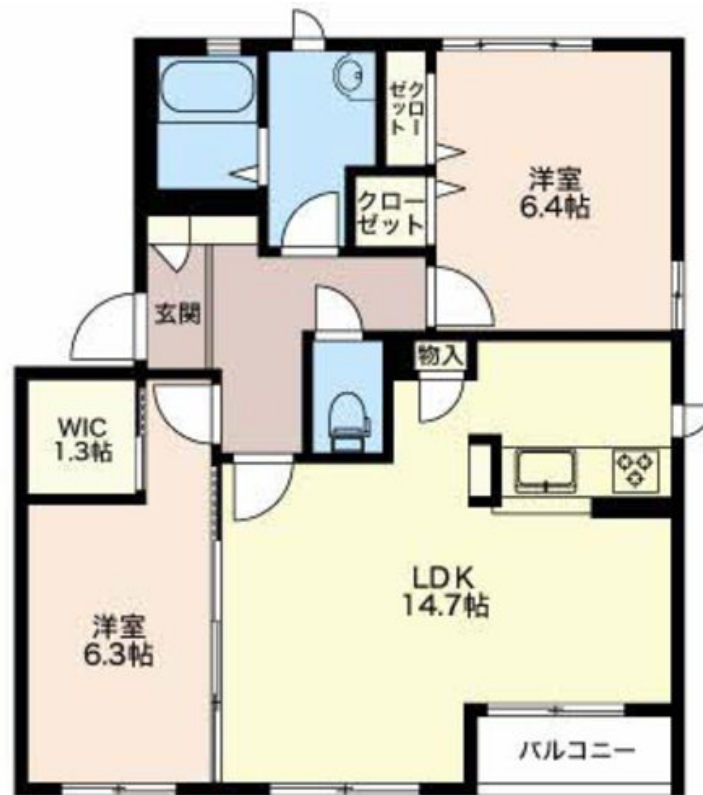
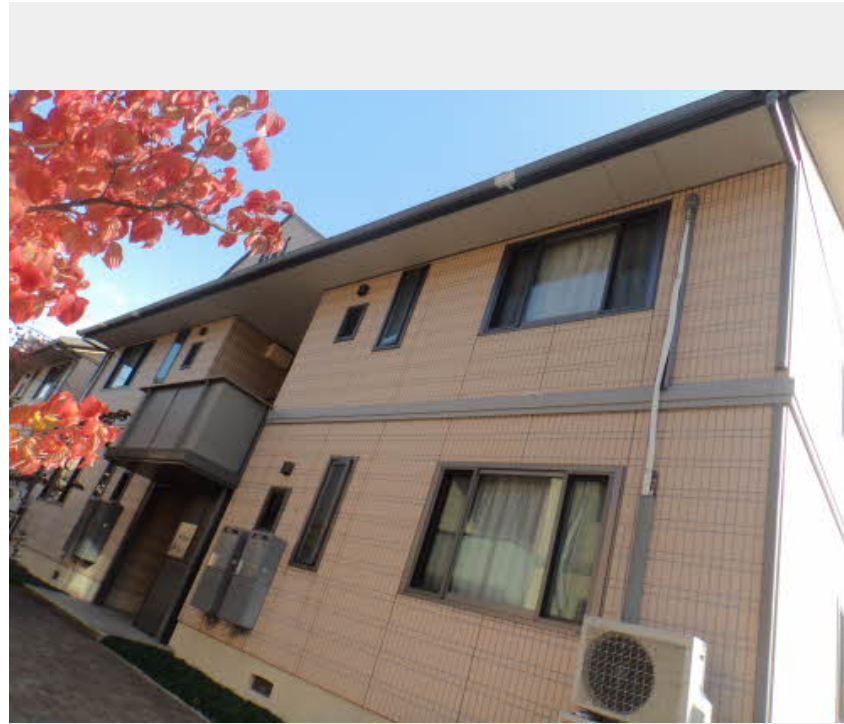
**2LDK**  
アパート

家賃 **62,000 円**

共益費等 4,500 円

敷金 0 円

礼金 62,000 円



この物件の  
オススメ  
ポイント

エアコン2台、追い焚き、浴室暖房乾燥機、温水暖房洗浄便座を完備。ぜひご覧ください。

この物件についている **こだわり設備**

- TVモニター付きインターホン
- 給湯設備
- 追い焚き給湯
- 浴室乾燥機
- 洗髪洗面台
- エアコン
- 大型収納

駐車場あり / L G B T Qフレンドリー / 高齢者対応可 / 火災警報器（熱感知式） / 火災警報器（煙感知式） / トイレ（暖房機能付便座） / バルコニー / 下駄箱 / モニタ付ドアホン / 電話配管有 / エアコン配線有 / しゃ光複層ガラス / ストッカー / 給湯器（追焚機能付） / シャワー / 洗髪洗面化粧台 / 浴室乾燥機（暖房乾燥）



積水ハウスの賃貸住宅 シャーメゾン

Sha Maison

物件名 プラシード パレス C206号室

間取り 2LDK / L D K 14.7 洋室6.3 洋室6.4 W I C 1.3 (帖)

アクセス J R 城端線 福野駅 バス10分、アミュー南口 バス停 徒歩5分

専有面積 / 向き 64.37㎡ / 南

所在地 富山県南砺市柴田屋

築年月 / 構造 2004年1月 / 軽量鉄骨・2階-2階建

入居 / 契約期間 即時 / 2年

ランドマーク -

駐車場 有 (別途お問い合わせ下さい)

入居諸条件備考

保証人不要プラン要加入 / シャーメゾンライフSUPPORT 24 (月額880円税込) にご加入いただきます。 / ご入居にかかる諸費用として、鍵交換費用 (初回契約時) 16,500円 (税込) / ハウスクリーニング費 99,000円 (税込) / 諸費用300円が必要です。 / 火災保険へのご加入が必要となります。 ※ご入居中は、借家人賠償責任保険・個人賠償責任保険が付帯された火災保険へのご加入が必要となります。積水ハウス不動産グループでは、万一の事故の際、グループが連携して迅速に対応できる「シャーメゾンライフGUARD」(\*) へのご加入を推奨しております。 \*保険契約の取扱代理店は、積水ハウス不動産中部 (株) および積水ハウス不動産パートナーズ (株) となります。 / 積水ハウス不動産パートナーズの保証人不要プラン『らくらくパートナー』に加入が必要です。 [新規契約時] 事務手数料: 33,000円 (税込)、 [毎月] 保証料: 月額賃料等の2% / 諸費用及び、契約に要する費用は別途打合せ / 消雪駐車場2台契約可。 1台3,850円 (税込) / 更新料: 62,000円

※消費税は10%として計算しています。 ※掲載されている図面・写真等は、作成方法や撮影方法・時期などにより実際とは異なる場合があります。 ※家具や車などは、配置のイメージであり、賃貸物件に付属していません (家具家電付き等の表示があるものを除く)。

**ポイントがたまる**  
住んでいるだけでポイントが貯まり、  
住替え時に家賃が最大3ヶ月分無料!

米原商事株式会社 砺波インター店

TEL:0763-33-5855  
FAX: 0763-33-5856

富山県砺波市豊町2丁目14-20  
免許番号: 富山県知事免許 (13) 第362号  
所属団体: (公社) 富山県宅建物取引業協会 / 北陸不動産公正取引協議会  
/ (公財) 日本賃貸住宅管理協会 (ほか)

取引形態  
仲介