

# Sha Maison

積水ハウス品質のお部屋を シャーメゾン ショップ Shop

西武新宿線

田無駅 徒歩13分

モバイルで見る



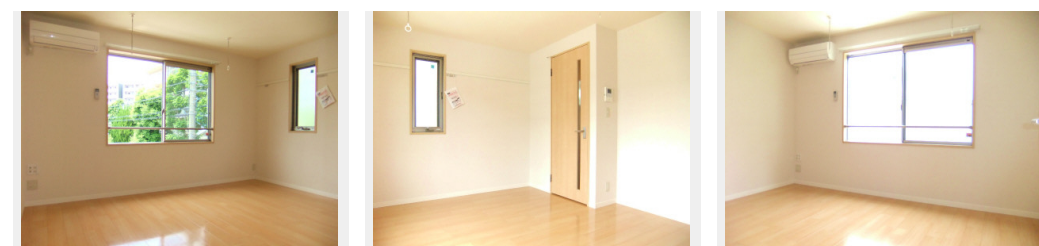
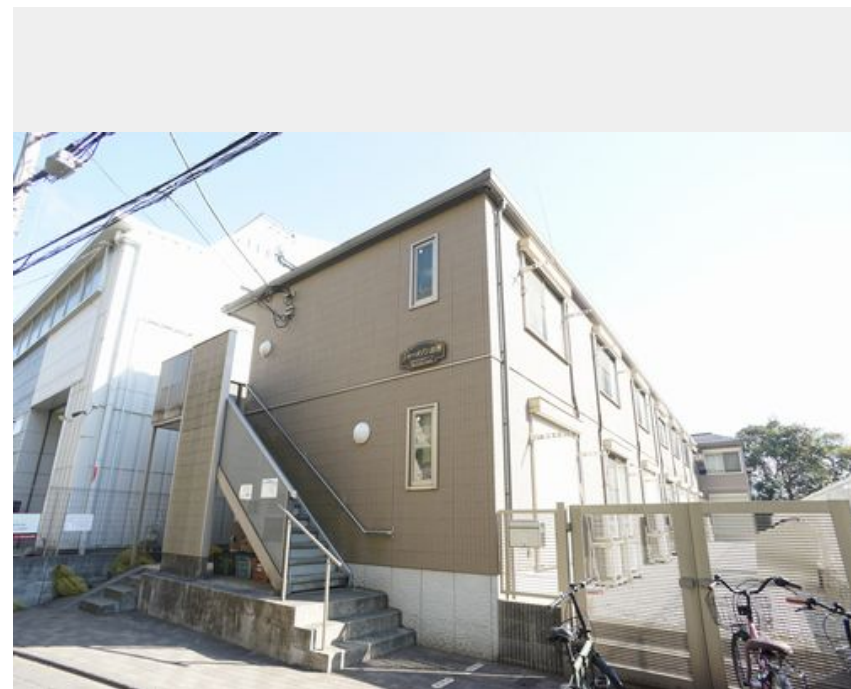
1K  
アパート

家賃 61,000 円

共益費等 4,000 円

敷金 0 ヶ月

礼金 0.5 ヶ月



積水ハウスの賃貸住宅 シャーメゾン

Sha Maison

この物件の  
オススメ  
ポイント

積水ハウス施工・軽量鉄骨造・2階建て賃貸住宅【シャーメゾン：クラヴィエシリーズ】です！田無・花小金井エリアは豊かな自然と落ち着いた住環境の街並みです。都市ガス/1キー2ロック/J-...

## この物件についている こだわり設備

- TVモニター付きインターホン
- 防犯ガラス
- 給湯設備
- 浴室乾燥機
- 洗髪洗面台
- 室内物干
- エアコン
- フローリング付

ゴミ集積場(敷地内) / 高齢者対応可 / 駐輪場(屋根無し) / CATV(都市型) / LGBTQフレンドリー / 角部屋 / スライディングスクリーン / フローリング / 雨戸(シャッタータイプ) / モニタ付ドアホン / 防犯ガラス(合せガラス) / 玄関鍵(①キー②ロック) / 給湯箇所(浴室・台所・洗面所) / 給湯器(ガス) / 浴室乾燥機(暖房乾燥) / シャワー / 洗濯機置場(室内) / 洗髪洗面化粧台 / 室内物干し / バス・トイレ(セパレート) / 下駄箱 / エアコン

物件名	シャーメゾン田無 209号室
アクセス	西武新宿線 田無駅 徒歩13分 JR中央線 武蔵境駅 バス10分、小金井公園東口 バス停
所在地	東京都西東京市南町 6丁目7-15
ランドマーク	-

間取り	1K / K2 洋室7.5(帖)
専有面積 / 向き	22.0㎡ / 西
築年月 / 構造	2008年7月下旬 / 軽量鉄骨・2階-2階建
入居 / 契約期間	2024年12月下旬 / 2年
駐車場	なし

入居諸条件備考

シャーメゾンライフSUPPORT24(月額880円税込)にご加入いただきます。ご入居にかかる諸費用として、退去クリーニング費用(初回契約時) 44,000円(税込) 鍵交換費用22,000円(税込) が必要です。/火災保険へのご加入が条件となります。\*ご入居中は、借家人賠償責任保険・個人賠償責任保険が付帯された火災保険へのご加入が必要となります。積水ハウス不動産グループでは、万一の事故の際、グループが連携して迅速に対応できる「シャーメゾンライフGUARD」(\*)へのご加入を推奨しております。\*保険契約の取扱代理店は、積水ハウス不動産東京(株)および積水ハウス不動産パートナーズ(株)となります。/積水ハウス不動産パートナーズの保証人不要プラン『らくらくパートナー』にご加入が必要です。[新規契約時]事務手数料:33,000円(税込)、[毎月]保証料:月額賃料等の2%/諸費用及び、契約に要する費用は別途打合せ/更新料:新賃料の1ヶ月分

※消費税は10%として計算しています。※掲載されている図面・写真等は、作成方法や撮影方法・時期などにより実際とは異なる場合があります。※家具や車などは、配置のイメージであり、賃貸物件に付属していません(家具家電付き等の表示があるものを除く)。

ポイントがたまる  
住んでいるだけでポイントが貯まり、  
住替え時に家賃が最大3ヶ月分無料に!

らくらくパートナー  
気分も手間もお財布も、らくらく。  
保証人不要のらくらくパートナー

株式会社エスレートエコー 田無本店

TEL:042-469-5039  
FAX: 042-469-5095

東京都西東京市南町4丁目5-9  
免許番号: 東京都免許(7)第72008号  
所属団体: (公社)東京都宅地建物取引業協会 / (公社)首都圏不動産公正取引協議会

取引形態  
仲介