

Sha Maison

積水ハウス品質のお部屋を シャーメゾン ショップ Shop

西武新宿線

花小金井駅 徒歩13分

モバイルで見る



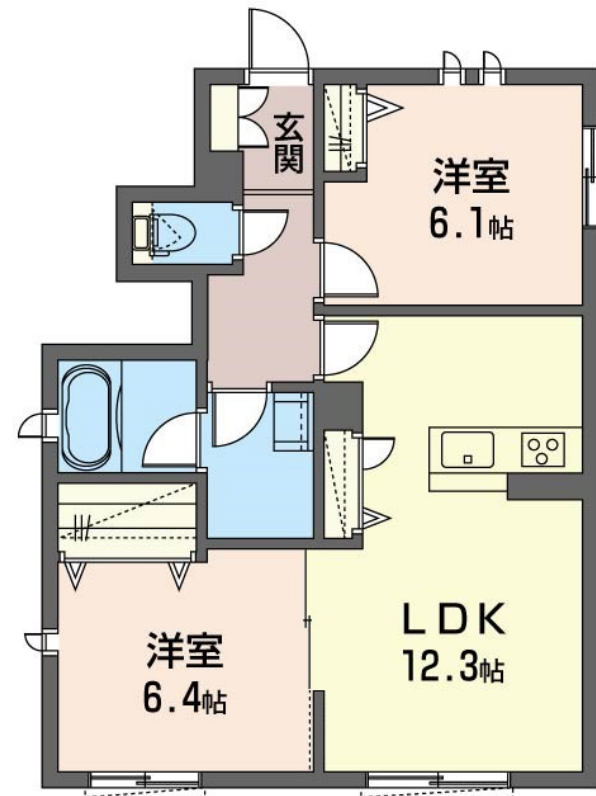
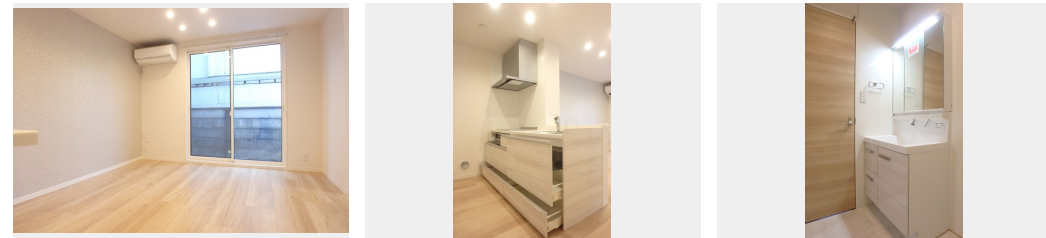
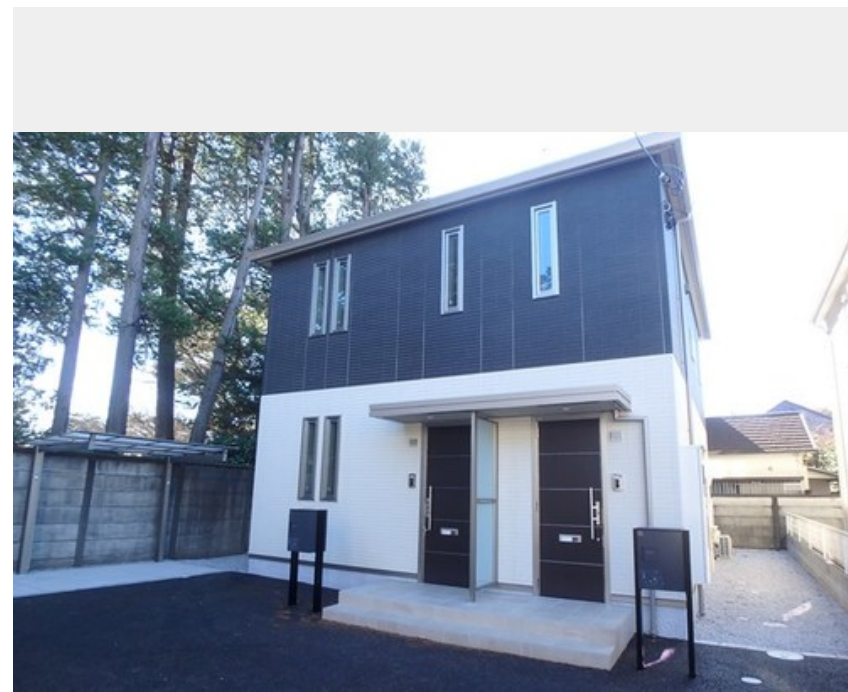
2LDK アパート

家賃 131,000 円

共益費等 4,000 円

敷金 0 ヶ月

礼金 1 ヶ月



積水ハウスの賃貸住宅 シャーメゾン

Sha Maison

この物件の
オススメ
ポイント

★積水ハウスの賃貸住宅シャーメゾン ★宅配ボックス ★敷地内駐車場あり（空き要確認） ★入居者太陽光発電 ★屋根付き自転車置き場★★浴室内追い焚き給湯・暖房乾燥など機能充実 ★ハン・・・

この物件についている こだわり設備

- 高遮音床システム
- TVモニター付きインターホン
- 3口コンロ
- シャーメゾン ZEH
- 防犯ガラス
- IHクッキングヒーター
- 宅配BOX
- 対面キッチン
- 浄水器・整水器
- 太陽光発電
- コンロ
- 給湯設備

駐車場有り/高遮音床システム「SHAIDD55」/宅配BOX/ゴミ集積場（敷地内）/駐輪場（屋根付き）/4K・8K対応/BS/LGBTQフレンドリー/高齢者対応可/角部屋/アクセントクロス/ピクチャーレール/フローリング/防音サッシ/雨戸（シャッタータイプ）/モニタ付ドアホン/全身ミラー/ダウンライト/照明器具（LED）/防犯ガラス（合せガラス）/玄関鍵（①キー②ロック）/給湯箇所（浴室・台所・洗面所）/エコジョーズ/給湯器（追い焚き機能付）/太陽光発電/ZEH（ネット・ゼロ・エネルギー・ハウス）/浴室乾燥機（暖房乾燥）/シャワー/ユニットバス

物件名	こもれびハウス 101号室	間取り	2LDK/洋室6.4 洋室6.1 LDK12.3 (帖)
アクセス	西武新宿線 花小金井駅 徒歩13分 JR中央線 武蔵小金井駅 バス5分、日生住宅 バス停 徒歩	専有面積 / 向き	57.79㎡ / 南
所在地	東京都小平市花小金井南町1丁目2-10	築年月 / 構造	2023年1月中旬 / 軽量鉄骨・1階-2階建
ランドマーク	-	入居 / 契約期間	2025年1月中旬 / 2年
		駐車場	なし

入居諸条件備考

シャーメゾンライフSUPPORT24（月額1,320円税込）にご加入いただけます。ご入居にかかる諸費用として、退去クリーニング費用（初回契約時）73,700円（税込）鍵交換費用13,200円（税込）が必要です。/火災保険へのご加入が条件となります。*ご入居中は、借家人賠償責任保険・個人賠償責任保険が付帯された火災保険へのご加入が必要となります。積水ハウス不動産グループでは、万一の事故の際、グループが連携して迅速に対応できる「シャーメゾンライフGUARD」(*)へのご加入を推奨しております。*保険契約の取扱代理店は、積水ハウス不動産東京（株）および積水ハウス不動産パートナーズ（株）となります。/積水ハウス不動産パートナーズの保証人不要プラン『らくらくパートナー』に加入が必要です。【新規契約時】事務手数料：33,000円（税込）、【毎月】保証料：月額賃料等の2% / 諸費用及びその他契約費用は別途打合せ/更新料：新賃料の1ヶ月分

※消費税は10%として計算しています。※掲載されている図面・写真等は、作成方法や撮影方法・時期などにより実際とは異なる場合があります。※家具や車などは、配置のイメージであり、賃貸物件に付属していません（家具家電付き等の表示があるものを除く）。

No.117026100101

ポイントがたまる
住んでいるだけでポイントが貯まり、
住替え時に家賃が最大3ヶ月分無料に!

らくらくパートナー
気分も手間もお財布も、らくらく。
保証人不要のらくらくパートナー

株式会社エスレートエコー 東小金井店

TEL:042-385-5565
FAX: 042-385-5577

東京都小金井市東町4丁目46-6
免許番号：東京都免許(7)第72008号
所属団体：(公社)東京都宅地建物取引業協会 / (公社)首都圏不動産公正取引協議会

取引形態
仲介