

Sha Maison

積水ハウス品質のお部屋を シャーメゾン ショップ Shop

J R 中央線

吉祥寺駅 徒歩15分

モバイルで見る



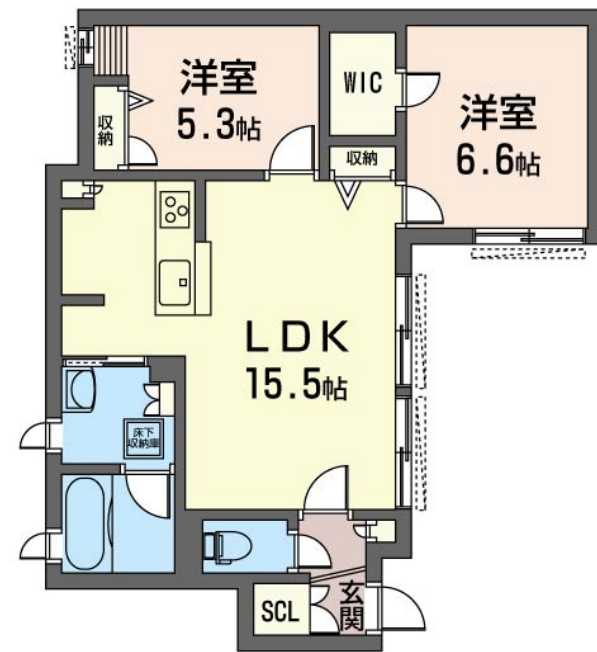
2LDK アパート

家賃 185,000 円

共益費等 5,000 円

敷金 0 ヶ月

礼金 2 ヶ月

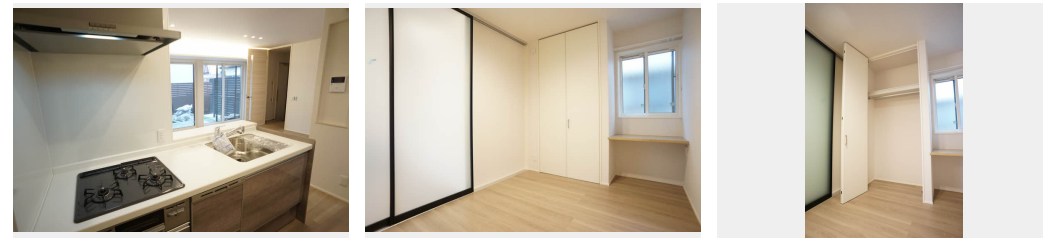


この物件の
オススメ
ポイント

「吉祥寺駅」より徒歩15分(1,200m)です。JR中央線・総武線・京王井の頭線が乗り入れており、総武線からは地下鉄東西線への直通運転も行われている為、4路線の利用が可能です!「・・・」

この物件についている こだわり設備

- 宅配BOX
- 防犯カメラ
- 3口コンロ
- しゃ熱断熱複層ガラス
- 防犯ガラス
- 食器洗浄機
- 住宅性能評価
- 対面キッチン
- 給湯設備
- TVモニター付きインターホン
- コンロ
- エコジョーズ



積水ハウスの賃貸住宅 シャーメゾン
Sha Maison

住宅性能評価/宅配BOX/ゴミ集積場(敷地内)/高齢者対応可/防犯カメラ/BS/LGBTQフレンドリー/角部屋/アクセントクロス/フローリング/しゃ熱断熱複層ガラス/防音サッシ/雨戸(シャッタータイプ)/モニター付ドアホン/全身ミラー/ダウンライト/照明器具(LED)/防犯ガラス(合せガラス)/玄関鍵(①キー②ロック)/給湯箇所(浴室・台所・洗面所)/エコジョーズ/給湯器(追焚機能付)/浴室乾燥機(暖房乾燥)/ユニットバス1618/洗濯機置場(室内)/洗髪洗面化粧台/室内物干し/対面キッチン/ガスコンロ/3口コンロ/グリル付きコンロ/ラジエント

物件名 APPL E COURT 101号室
アクセス JR中央線 吉祥寺駅 徒歩15分
京王井の頭線 吉祥寺駅 徒歩15分
所在地 東京都武蔵野市吉祥寺北町1丁目20-13
ランドマーク -

間取り 2LDK/洋室6.6 洋室5.3 LDK15.5(帖)
専有面積/向き 63.11㎡/南西
築年月/構造 2021年3月下旬/軽量鉄骨・1階-2階建
入居/契約期間 2025年1月上旬/2年
駐車場 なし

入居諸条件備考

シャーメゾンライフSUPPORT24(月額880円税込)にご加入いただきます。ご入居にかかる諸費用として、退去クリーニング費用(初回契約時)78,650円(税込)鍵交換費用11,000円(税込)が必要です。/火災保険へのご加入が条件となります。*ご入居中は、借家人賠償責任保険・個人賠償責任保険が付帯された火災保険へのご加入が必要となります。積水ハウス不動産グループでは、万一の事故の際、グループが連携して迅速に対応できる「シャーメゾンライフGUARD」(*)へのご加入を推奨しております。*保険契約の取扱代理店は、積水ハウス不動産東京(株)および積水ハウス不動産パートナーズ(株)となります。/積水ハウス不動産パートナーズの保証人不要プラン『らくらくパートナー』にご加入が必要です。[新規契約時]事務手数料:33,000円(税込)、[毎月]保証料:月額賃料等の2%/諸費用及び、契約に要する費用は別途打合せ/更新料:新賃料の1ヶ月分

※消費税は10%として計算しています。※掲載されている図面・写真等は、作成方法や撮影方法・時期などにより実際とは異なる場合があります。※家具や車などは、配置のイメージであり、賃貸物件に付属していません(家具家電付き等の表示があるものを除く)。

ポイントがたまる
住んでいるだけでポイントが貯まり、住替え時に家賃が最大3ヶ月分無料に!

らくらくパートナー
気分も手間もお財布も、らくらく。保証人不要のらくらくパートナー

フジミハウジング株式会社 吉祥寺店
TEL:0422-27-5346
FAX: 0422-27-5347

東京都武蔵野市吉祥寺本町1丁目9-2須田ビル2F
免許番号: 東京都免許(10)第48590号
所属団体: (公財)日本賃貸住宅管理協会 / (公社)東京都宅地建物取引業協会 / 全国賃貸管理ビジネス協会 (ほか)

取引形態
仲介