

Sha Maison

積水ハウス品質のお部屋を シャーメゾン ショップ Shop

J R 中央本線

立川駅 徒歩7分

2LDK
マンション

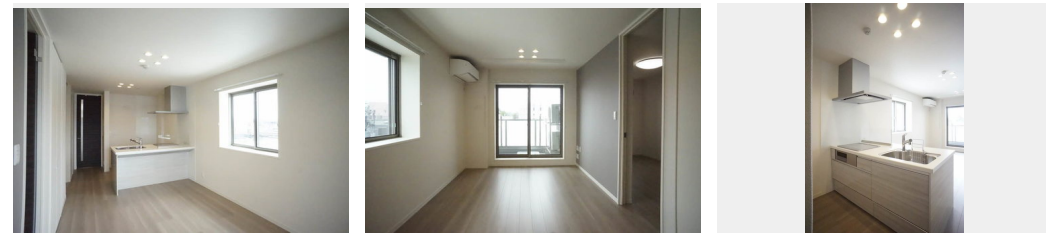
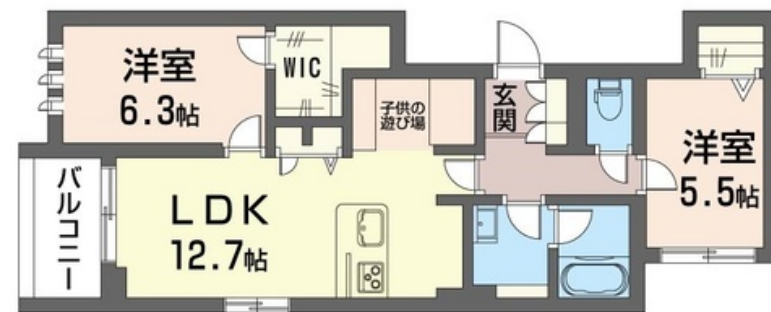
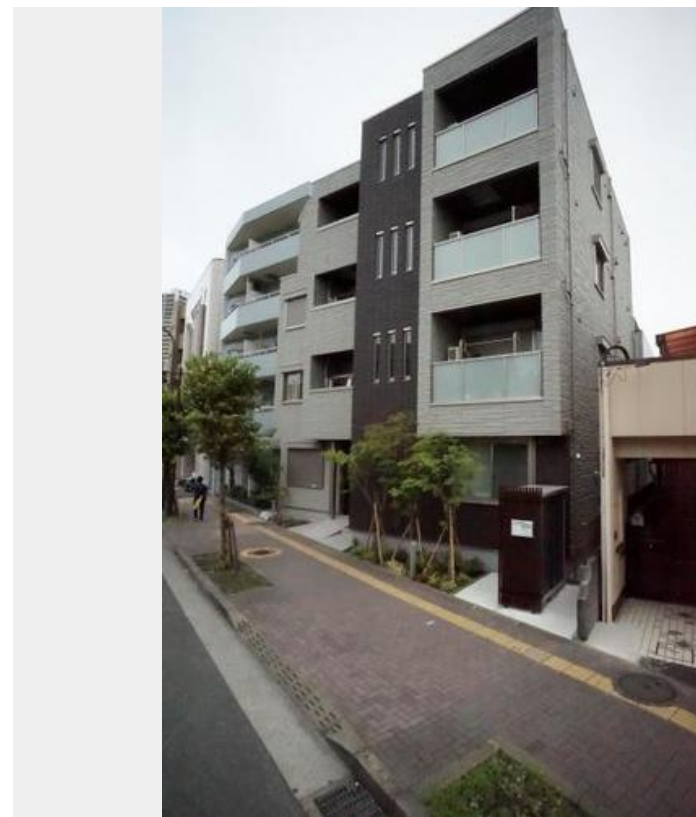
家賃 **218,000 円**

共益費等 9,000 円

敷金 0 ヶ月

礼金 0.5 ヶ月

モバイルで見る



積水ハウスの賃貸住宅 シャーメゾン

Sha Maison

この物件の
オススメ
ポイント

積水ハウスの賃貸マンション「シャーメゾン」ホテルライクの高級感のある建物です。床は防振材採用（SHAIDD55）により、気になる生活音を和らげます。シャーメゾンZEH/太陽光発電（・・・）

この物件についている こだわり設備

- 屋内共用廊下タイプ
- 高遮音床システム
- シャーメゾンZEH
- 宅配BOX
- ワークスペース
- 太陽光発電
- しゃ熱断熱複層ガラス
- インターネット無料(WiFi付)
- TVモニター付きインターホン
- オートロック
- 防犯カメラ
- 防犯ガラス

高遮音床システム「SHAIDD55」/ホテルライク/エレベーター/宅配BOX/駐輪場（屋根付き）/オートロック/防犯カメラ/LGBTQフレンドリー/ワークスペース/角部屋/フローリング/しゃ熱断熱複層ガラス/雨戸（シャッタータイプ）/モニター付ドアホン/全身ミラー/インターネット無料（WiFi対応）/防犯ガラス（合せガラス）/スマートロック/給湯箇所（浴室・台所・洗面所）/エコジョーズ/給湯器（追焚機能付）/太陽光発電/ZEH（ネット・ゼロ・エネルギー・ハウス）/浴室乾燥機（暖房乾燥）/シャワー/ユニットバス1418/洗濯機置場（室内）/洗髪洗面

物件名 デイズ エス 402号室
アクセス J R 中央本線 立川駅 徒歩7分
J R 南武線 立川駅 徒歩7分
所在地 東京都立川市柴崎町2丁目10-15
ランドマーク -

間取り 2LDK+S(納戸)/洋室6.3 洋室5.5 S2.3 LDK12.8 (帖)
専有面積 / 向き 64.62㎡ / 西
築年月 / 構造 2024年2月下旬 / 重量鉄骨・4階-4階建
入居 / 契約期間 即時 / 2年
駐車場 なし

入居諸条件備考

楽器等の使用は相談 シャーメゾンライフSUPPORT24（月額880円税込）にご加入いただきます。ご入居にかかる諸費用として、退去クリーニング費用（初回契約時）78,650円（税込）スマートロック設定費用16,500円（税込）が必要です。/火災保険への加入が条件となります。*ご入居中は、借家人賠償責任保険・個人賠償責任保険が付帯された火災保険への加入が必要となります。積水ハウス不動産グループでは、万一の事故の際、グループが連携して迅速に対応できる「シャーメゾンライフGUARD」(*)へのご加入を推奨しております。*保険契約の取扱代理店は、積水ハウス不動産東京（株）および積水ハウス不動産パートナーズ（株）となります。/積水ハウス不動産パートナーズの保証人不要プラン『らくらくパートナー』に加入が必要です。[新規契約時]事務手数料：33,000円（税込）、[毎月]保証料：月額賃料等の2%/諸費用及び、契約に要する費用は別途打合せ/更新料：新賃料の1ヶ月分

※消費税は10%として計算しています。※掲載されている図面・写真等は、作成方法や撮影方法・時期などにより実際とは異なる場合があります。※家具や車などは、配置のイメージであり、賃貸物件に付属していません（家具家電付き等の表示があるものを除く）。

ポイントがたまる
住んでいるだけでポイントが貯まり、住替え時に家賃が最大3ヶ月分無料に!

らくらくパートナー
気分も手間もお財布も、らくらく。保証人不要のらくらくパートナー

株式会社益子不動産
TEL:042-523-3921
FAX: 042-523-3868

東京都立川市富士見町1丁目33-8
免許番号：東京都免許(14)23600号
所属団体：(公社)東京都宅地建物取引業協会 / (公社)首都圏不動産公正取引協議会

取引形態
仲介