

Sha Maison

積水ハウス品質のお部屋を シャーメゾン ショップ Shop

京成本線

江戸川駅 徒歩5分

1K
マンション

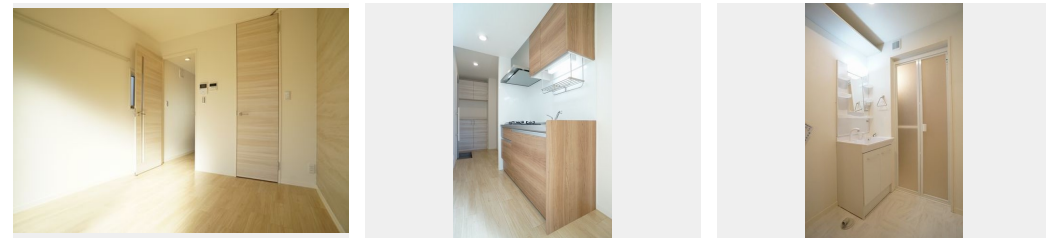
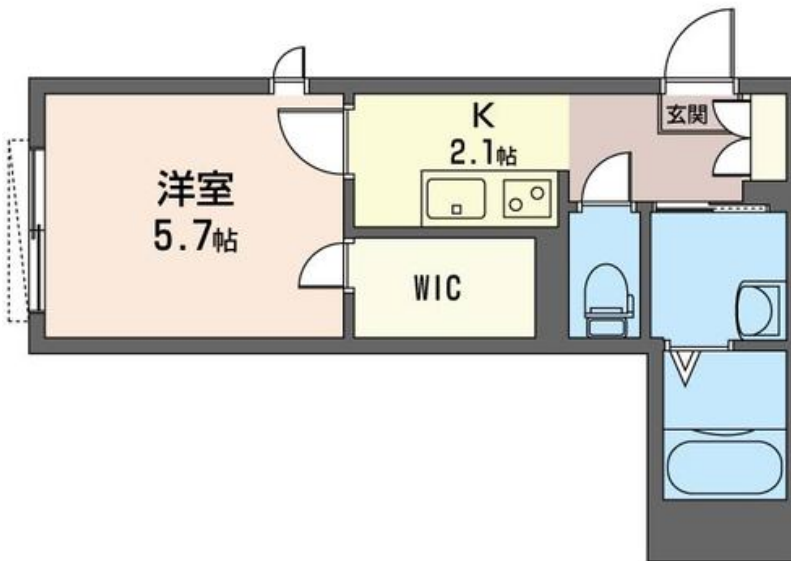
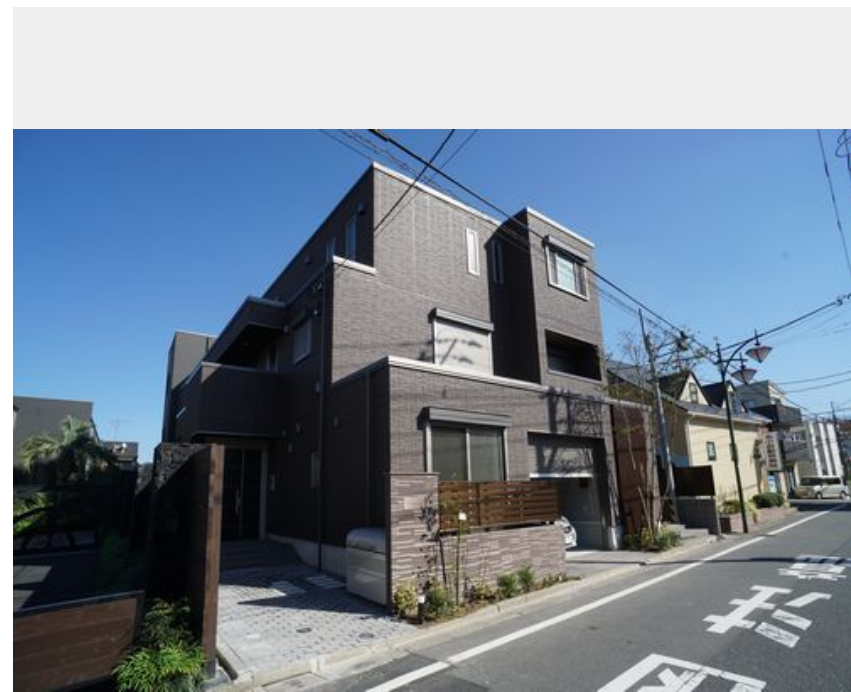
家賃 70,000 円

共益費等 4,000 円

敷金 1 ヶ月

礼金 0.5 ヶ月

モバイルで見る



積水ハウスの賃貸住宅 シャーメゾン

Sha Maison

この物件の
オススメ
ポイント

◇オートロック付共用玄関◆敷地内ゴミストッカー◆◇江戸川駅から京成上野駅まで11駅(約35分)・京成高砂で乗り換え日本橋駅まで15駅(約45分)◆スーパーマーケット【京成リブレ】・・・

この物件についている こだわり設備

- 高遮音床システム
- TVモニター付きインターホン
- オートロック
- 防犯ガラス
- コンロ
- 給湯設備
- 追い焚き給湯
- 浴室乾燥機
- 洗髪洗面台
- 室内物干
- 温水洗浄便座
- エアコン全室

高遮音床システム「SHAI DD55」/ゴミ集積場(敷地内)/駐輪場(屋根無し)/オートロック/BS/CATV(都市型)/LGBTQフレンドリー/高齢者対応可/角部屋/複層ガラス/モニター付ドアホン/防犯ガラス(合せガラス)/玄関鍵(①キー②ロック)/給湯箇所(浴室・台所・洗面所)/給湯器(ガス)/給湯器(追焚機能付)/浴室乾燥機(暖房乾燥)/シャワー/ユニットバス1318/洗濯機置場(室内)/洗髪洗面化粧台/室内物干し/ガスコンロ/2口コンロ/トイレ(洗浄機能付便座)/バス・トイレ(セパレート)/ウォークインクローゼット/エアコン全室/バルコ

物件名	エバーグリーン 101号室	間取り	1K/洋室5.7 K2.1(帖)
アクセス	京成本線 江戸川駅 徒歩5分 JR総武線 小岩駅 徒歩23分	専有面積 / 向き	26.61㎡ / 西
所在地	東京都江戸川区北小岩4丁目39-2	築年月 / 構造	2018年9月下旬 / 重量鉄骨・1階-3階建
ランドマーク	-	入居 / 契約期間	2024年9月中旬 / 2年
		駐車場	なし

入居諸条件備考

シャーメゾンライフSUPPORT24(月額880円税込)にご加入いただけます。ご入居にかかる諸費用として、退室時ハウスクリーニング費用44,000円(税込)鍵交換費用12,100円(税込)が必要です。/火災保険へのご加入が必要となります。*ご入居中は、借家人賠償責任保険・個人賠償責任保険が付帯された火災保険へのご加入が必要となります。積水ハウス不動産グループでは、万一の事故の際、グループが連携して迅速に対応できる「シャーメゾンライフGUARD」(*)へのご加入を推奨しております。*保険契約の取扱代理店は、積水ハウス不動産東京(株)および積水ハウス不動産パートナーズ(株)となります。/積水ハウス不動産パートナーズの保証人不要プラン『らくらくパートナー』にご加入が必要です。[新規契約時]事務手数料:33,000円(税込)、[毎月]保証料:月額賃料等の2%/諸費用及び、契約に要する費用は別途打合せ/更新料:新賃料の1ヶ月分

※消費税は10%として計算しています。※掲載されている図面・写真等は、作成方法や撮影方法・時期などにより実際とは異なる場合があります。※家具や車などは、配置のイメージであり、賃貸物件に付属していません(家具家電付き等の表示があるものを除く)。

ポイントがたまる
住んでいるだけでポイントが貯まり、住替え時に家賃が最大3ヶ月分無料に!

らくらくパートナー
気分も手間もお財布も、らくらく。保証人不要のらくらくパートナー

有限会社寺村不動産
TEL:03-5661-9477
FAX: 03-5661-9478

新小岩店
東京都葛飾区新小岩1丁目25-8ハイマートヒルズ1F
免許番号: 東京都免許(6)第77128号
所属団体: (公社)東京都宅地建物取引業協会 / (公社)首都圏不動産公正取引協議会

取引形態
仲介