

Sha Maison

積水ハウス品質のお部屋を シャーメゾン ショップ Shop

J R 京浜東北線

東十条駅 徒歩9分

モバイルで見る



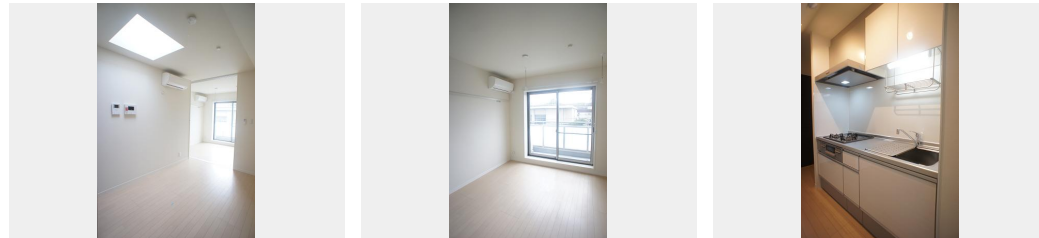
1LDK
マンション

家賃 **116,000 円**

共益費等 6,000 円

敷金 0 ヶ月

礼金 1 ヶ月



積水ハウスの賃貸住宅 シャーメゾン
Sha Maison

この物件の
オススメ
ポイント

【周辺施設】 ■ 成立学園中・高校まで徒歩1分 (70m) ■ ファミリーマートまで徒歩2分 (155m) ■ 郵便局まで徒歩3分 (230m) ■ まいばすけっとまで徒歩6分 (452m) ■ 赤羽中・・・

この物件についている こだわり設備

- 高遮音床システム
- インターネット無料(WiFi付)
- TVモニター付きインターホン
- オートロック
- 防犯ガラス
- 警備システム
- コンロ
- 3口コンロ
- 給湯設備
- 追い焚き給湯
- 浴室乾燥機
- 洗濯洗面台

高遮音床システム「SHAIDD55」/駐輪場/オートロック/BS/LGBTQフレンドリー/角部屋/ピクチャーレール/スライディングスクリーン/フローリング/モニター付ドアホン/インターネット無料(Wi-Fi対応)/防犯ガラス(合せガラス)/玄関鍵(①キー②ロック)/ホームセキュリティ(セコム)/給湯箇所(浴室・台所・洗面所)/給湯器(ガス)/給湯器(追焚機能付)/浴室乾燥機(暖房乾燥)/洗濯機置場(室内)/洗濯洗面化粧台/室内物干し/ガスコンロ/3口コンロ/グリル付きコンロ/トイレ(洗浄機能付便座)/バス・トイレ(セパレート)/ウォークインク

物件名 Villa Bach 301号室

間取り 1LDK/洋室6.1 LDK10.8(帖)

アクセス J R 京浜東北線 東十条駅 徒歩9分
J R 埼京線 赤羽駅 徒歩12分

専有面積 / 向き 42.75㎡ / 南西

所在地 東京都北区東十条6丁目5-4

築年月 / 構造 2013年10月下旬 / 重量鉄骨・3階-3階建

入居 / 契約期間 2025年1月上旬 / 2年

ランドマーク -

駐車場 なし

入居諸条件備考

シャーメゾンライフSUPPORT24(月額880円税込)にご加入いただきます。ご入居にかかる諸費用として、退去クリーニング費用(初回契約時) 58,850円(税込) 鍵交換費用12,100円(税込)が必要となります。/火災保険へのご加入が条件となります。*ご入居中は、借家人賠償責任保険・個人賠償責任保険が付帯された火災保険へのご加入が必要となります。積水ハウス不動産グループでは、万一の事故の際、グループが連携して迅速に対応できる「シャーメゾンライフGUARD」(*)へのご加入を推奨しております。*保険契約の取扱代理店は、積水ハウス不動産東京(株)および積水ハウス不動産パートナーズ(株)となります。/積水ハウス不動産パートナーズの保証人不要プラン『らくらくパートナー』にご加入が必要です。[新規契約時]事務手数料:33,000円(税込)、[毎月]保証料:月額賃料等の2%/諸費用及び、契約に要する費用は別途打合せ/更新料:新賃料の1ヶ月分

No.111120300301

※消費税は10%として計算しています。※掲載されている図面・写真等は、作成方法や撮影方法・時期などにより実際とは異なる場合があります。※家具や車などは、配置のイメージであり、賃貸物件に付属していません(家具家電付き等の表示があるものを除く)。

ポイントがたまる
住んでいるだけでポイントが貯まり、住替え時に家賃が最大3ヶ月分無料に!

らくらくパートナー
気分も手間もお財布も、らくらく。保証人不要のらくらくパートナー

株式会社コモン企画
TEL:03-3907-3382
FAX: 03-3906-4540

東京都北区岸町1丁目1-9
免許番号: 東京都免許(10)第46438号
所属団体: (公社) 東京都宅地建物取引業協会 / (公社) 首都圏不動産公正取引協議会

取引形態
仲介