

Sha Maison

積水ハウス品質のお部屋を シャーメゾン ショップ Shop

京王井の頭線

富士見ヶ丘駅 徒歩6分

モバイルで見る



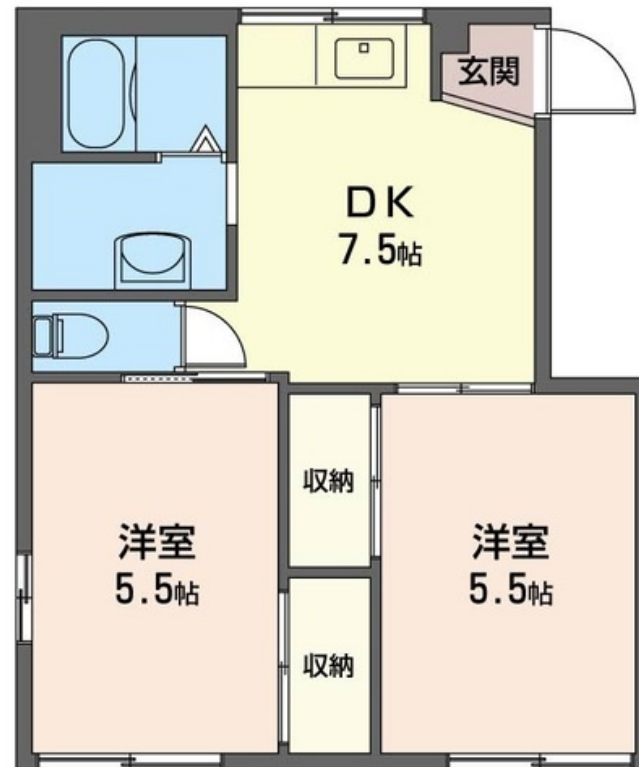
2DK
アパート

家賃 **95,000 円**

共益費等 4,000 円

敷金 0 ヶ月

礼金 1 ヶ月

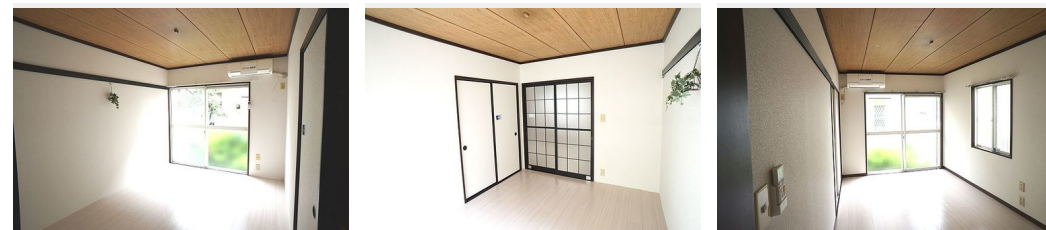


この物件の
おすすめ
ポイント

★エアコン2台あり ★TVモニター付きインターホン★独立洗面化粧台 ★エアコン2台あり ★バス・トイレ別★TVモニター付きインターホン

この物件についている こだわり設備

- TVモニター付きインターホン
- 給湯設備
- エアコン



積水ハウスの賃貸住宅 シャーメゾン
Sha Maison

ゴミ集積場(敷地内) / 駐輪場(屋根無し) / BS / CATV(都市型) / 高齢者対応可 / 角部屋 / モニタ付ドアホン / 給湯箇所(浴室・台所・洗面所) / 給湯器(ガス) / シャワー / 洗面化粧台 / バス・トイレ(セパレート) / エアコン

物件名	ハウスSS 102号室	間取り	2DK / DK 7.5 洋室5.5 洋室5.5 (帖)
アクセス	京王井の頭線 富士見ヶ丘駅 徒歩6分 京王井の頭線 久我山駅 徒歩14分	専有面積 / 向き	38.5㎡ / 南
所在地	東京都杉並区高井戸西 2丁目 1 2 - 3 6	築年月 / 構造	1988年10月中旬 / 軽量鉄骨・1階-2階建
ランドマーク	-	入居 / 契約期間	2024年11月下旬 / 2年
		駐車場	なし

入居諸条件備考

シャーメゾンライフSUPPORT 24 (月額880円税込)にご加入いただきます。ご入居にかかる諸費用として、退去クリーニング費用(初回契約時) 53,900円(税込) 鍵交換費用18,700円(税込) が必要です。/火災保険へのご加入が条件となります。*ご入居中は、借家人賠償責任保険・個人賠償責任保険が付帯された火災保険へのご加入が必要となります。積水ハウス不動産グループでは、万一の事故の際、グループが連携して迅速に対応できる「シャーメゾンライフGUARD」(*)へのご加入を推奨しております。*保険契約の取扱代理店は、積水ハウス不動産東京(株)および積水ハウス不動産パートナーズ(株)となります。/積水ハウス不動産パートナーズの保証人不要プラン『らくらくパートナー』に加入が必要です。[新規契約時]事務手数料:33,000円(税込)、[毎月]保証料:月額賃料等の2%/諸費用及び、契約に要する費用は別途打合せ/更新料:新賃料の1ヶ月分

※消費税は10%として計算しています。※掲載されている図面・写真等は、作成方法や撮影方法・時期などにより実際とは異なる場合があります。※家具や車などは、配置のイメージであり、賃貸物件に付属していません(家具家電付き等の表示があるものを除く)。

ポイントがたまる
住んでいるだけでポイントが貯まり、住替え時に家賃が最大3ヶ月分無料に!

らくらくパートナー
気分も手間もお財布も、らくらく。保証人不要のらくらくパートナー

フジミハウジング株式会社 吉祥寺店
TEL:0422-27-5346
FAX: 0422-27-5347

東京都武蔵野市吉祥寺本町1丁目9-2 須田ビル2F
免許番号: 東京都免許(10)第48590号
所属団体: (公財)日本賃貸住宅管理協会 / (公社)東京都宅地建物取引業協会 / 全国賃貸管理ビジネス協会 (ほか)

取引形態
仲介