

# Sha Maison

積水ハウス品質のお部屋を シャーメゾン ショップ Shop

J R 中央線

高円寺駅 徒歩10分

モバイルで見る



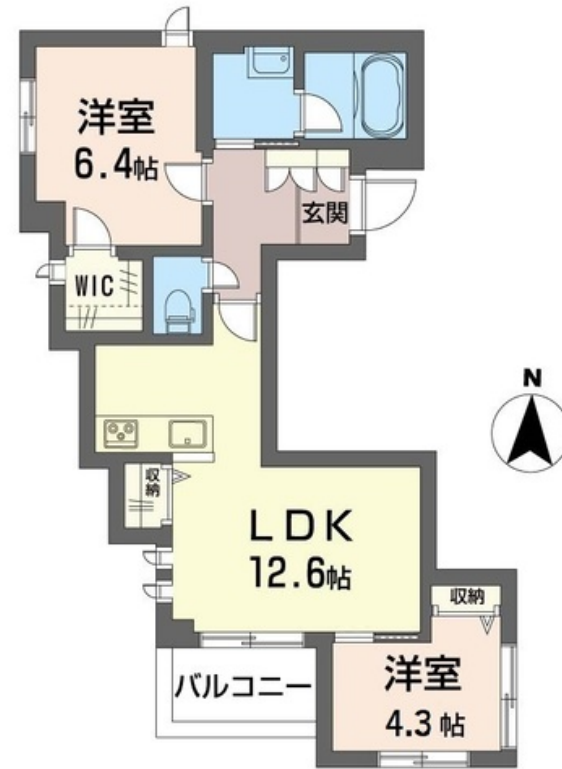
2LDK  
マンション

家賃 237,000 円

共益費等 5,000 円

敷金 1 ヶ月

礼金 1.5 ヶ月



この物件の  
オススメ  
ポイント

積水ハウス施工、重量鉄骨造3F建てホテルライク仕様シャーメゾンです♪【省エネ・創エネ】シャーメゾンZEH（ゼッチ）対象物件です。高い断熱性能・省エネ・創エネ性能を持つ賃貸住宅です。...

## この物件についている こだわり設備

- 屋内共用廊下タイプ
- 高遮音床システム
- 宅配BOX
- 住宅性能評価
- 耐震等級3
- 耐震等級3
- インターネット無料(WiFi付)
- IOT対応
- TVモニター付きインターホン
- オートロック
- 防犯カメラ
- 防犯ガラス
- 対面キッチン

高遮音床システム「SHAIDD55」/住宅性能評価/耐震等級3/ホテルライク/宅配BOX/ゴミ集積場(敷地内)/駐輪場(屋根付き)/オートロック/防犯カメラ/BS/4K・8K対応/LGBTQフレンドリー/IOT対応/角部屋/アクセントクロス/フローリング/雨戸(シャッタータイプ)/モニター付ドアホン/ダウンライト/インターネット無料(Wi-Fi対応)/防犯ガラス(合せガラス)/給湯箇所(浴室・台所・洗面所)/エコジョーズ/給湯器(追焚機能付)/浴室乾燥機(暖房乾燥)/シャワー/ユニットバス1418/洗濯機置場(室内)/洗髪洗面化粧台/室内物



積水ハウスの賃貸住宅 シャーメゾン  
Sha Maison

物件名	リバイスツ- 203号室	間取り	2LDK/洋室6.4 洋室4.3 LDK12.6(帖)
アクセス	J R 中央線 高円寺駅 徒歩10分	専有面積 / 向き	55.39㎡ / 南
所在地	東京都中野区大和町1丁目4-21	築年月 / 構造	2024年8月中旬 / 重量鉄骨・2階-3階建
ランドマーク	-	入居 / 契約期間	即時 / 2年
		駐車場	なし

入居諸条件備考

シャーメゾンライフSUPPORT24(月額880円税込)にご加入いただきます。ご入居にかかる諸費用として、退室時ハウスクリーニング費用73,700円(税込)スマートロック設定費用16,500円(税込)が必要です。/火災保険へのご加入が必要となります。\*ご入居中は、借家人賠償責任保険・個人賠償責任保険が付帯された火災保険へのご加入が必要となります。積水ハウス不動産グループでは、万一の事故の際、グループが連携して迅速に対応できる「シャーメゾンライフGUARD」(\*)へのご加入を推奨しております。\*保険契約の取扱代理店は、積水ハウス不動産東京(株)および積水ハウス不動産パートナーズ(株)となります。/積水ハウス不動産パートナーズの保証人不要プラン『らくらくパートナー』に加入が必要です。[新規契約時]事務手数料:33,000円(税込)、[毎月]保証料:月額賃料等の2%/諸費用及び、契約に要する費用は別途打合せ/更新料:新賃料の1ヶ月分

※消費税は10%として計算しています。※掲載されている図面・写真等は、作成方法や撮影方法・時期などにより実際とは異なる場合があります。※家具や車などは、配置のイメージであり、賃貸物件に付属していません(家具家電付き等の表示があるものを除く)。

**ポイントがたまる**  
住んでいるだけでポイントが貯まり、住替え時に家賃が最大3ヶ月分無料に!

**らくらくパートナー**  
気分も手間もお財布も、らくらく。保証人不要のらくらくパートナー

**フジミハウジング株式会社 高円寺店**  
TEL:03-3318-6061  
FAX: 03-3314-9714

東京都杉並区高円寺南4丁目26-16 ヴィクトリアプラザ高円寺2F  
免許番号: 東京都免許(10)第48590号  
所属団体: (公財)日本賃貸住宅管理協会 / (公社)東京都宅地建物取引業協会 / (公社)首都圏不動産公正取引協議会

取引形態  
仲介