

# Sha Maison

積水ハウス品質のお部屋を シャーメゾン ショップ Shop

東急田園都市線

三軒茶屋駅 徒歩13分

モバイルで見る



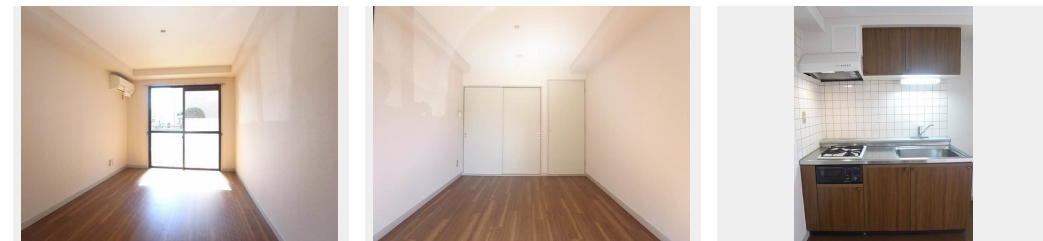
**2DK**  
アパート

家賃 **112,000 円**

共益費等 2,000 円

敷金 1 ヶ月

礼金 1 ヶ月



この物件の  
おすすめ  
ポイント

◇申込なしですぐ使える無料Wi-Fiインターネット設備導入田園都市線三軒茶屋駅から徒歩13分、サミット下馬店まで徒歩3◇分と生活利便の高い物件です◇全部屋南向き

この物件についている **こだわり設備**

- 宅配BOX
- インターネット 無料(WiFi付)
- コンロ
- エアコン
- フローリング付

高齢者対応可/駐輪場(屋根無し)/BS/宅配BOX/フローリング/インターホン/インターネット無料(Wi-Fi対応)/給湯箇所(浴室・台所・洗面所)/シャワー/洗濯機置場(室内)/洗面化粧台/2口コンロ/グリル付きコンロ/バス・トイレ(セパレート)/エアコン/バルコニー

物件名	ラ・エスペランサ 102号室	間取り	2DK/DK6 洋室6 和室6(帖)
アクセス	東急田園都市線 三軒茶屋駅 徒歩13分 東急東横線 祐天寺駅 徒歩17分	専有面積 / 向き	37.3㎡ / 南
所在地	東京都世田谷区下馬 1丁目33-6	築年月 / 構造	1991年2月上旬 / 鉄骨・1階-4階建
ランドマーク	-	入居 / 契約期間	即時 / 2年
		駐車場	なし

入居諸条件備考

シャーメゾンライフSUPPORT24(月額880円税込)にご加入いただきます。ご入居にかかる諸費用として、退室時ハウスクリーニング費用53,900円(税込)鍵交換費用17,600円(税込)が必要です。/火災保険へのご加入が必要となります。\*ご入居中は、借家人賠償責任保険・個人賠償責任保険が付帯された火災保険へのご加入が必要となります。積水ハウス不動産グループでは、万一の事故の際、グループが連携して迅速に対応できる「シャーメゾンライフGUARD」(\*)へのご加入を推奨しております。\*保険契約の取扱代理店は、積水ハウス不動産東京(株)および積水ハウス不動産パートナーズ(株)となります。/積水ハウス不動産パートナーズの保証人不要プラン『らくらくパートナー』にご加入が必要です。[新規契約時]事務手数料:33,000円(税込)、[毎月]保証料:月額賃料等の2%/諸費用及び、契約に要する費用は別途打合せ/更新料:新賃料の1ヶ月分

※消費税は10%として計算しています。※掲載されている図面・写真等は、作成方法や撮影方法・時期などにより実際とは異なる場合があります。※家具や車などは、配置のイメージであり、賃貸物件に付属していません(家具家電付き等の表示があるものを除く)。

**ポイントがたまる**  
住んでいるだけでポイントが貯まり、住替え時に家賃が最大3ヶ月分無料に!

**らくらくパートナー**  
気分も手間もお財布も、らくらく。保証人不要のらくらくパートナー

**有限会社さくらホーム**  
TEL:03-5430-2151  
FAX: 03-5430-2150

東京都世田谷区太子堂1丁目12-38 藤和三軒茶屋コープ1階  
免許番号: 東京都免許(7)70269号  
所属団体: (公社) 東京都宅地建物取引業協会 / (公社) 首都圏不動産公正取引協議会

取引形態  
仲介