

Sha Maison

積水ハウス品質のお部屋を シャーメゾン ショップ Shop

東急田園都市線

三軒茶屋駅 徒歩8分

モバイルで見る



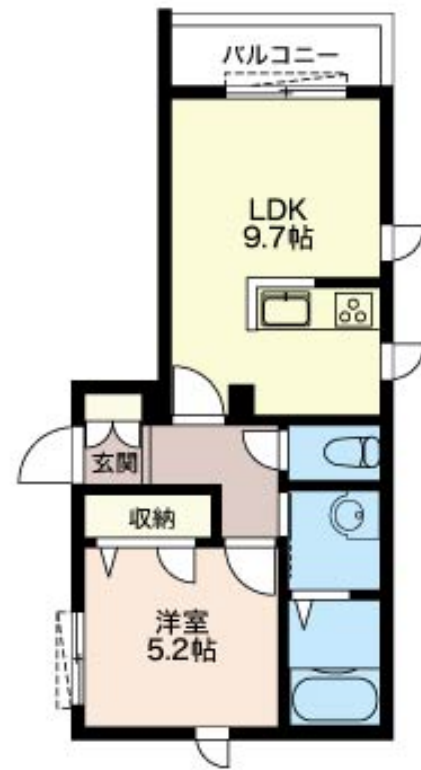
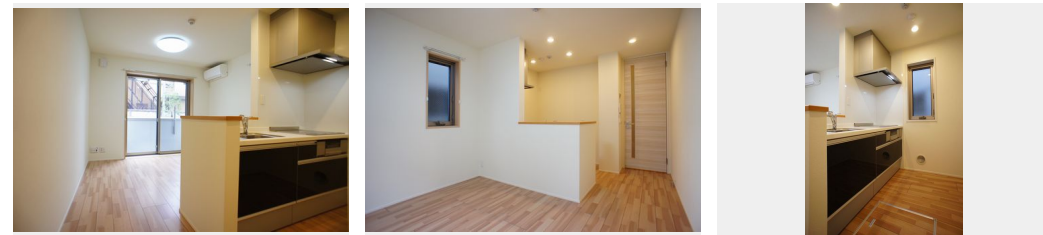
1LDK
マンション

家賃 156,000 円

共益費等 8,000 円

敷金 1ヶ月

礼金 1.5ヶ月



積水ハウスの賃貸住宅 シャーメゾン

Sha Maison

この物件の
オススメ
ポイント

■安心の防犯設備（セコムセキュリティ・共用オートロック・防犯カメラ・TVドアホン・防犯合わせガラス）■共用エレベーター■共用部は積水ハウス【ホテルライク仕様】■無料インターネット導・・・

この物件についている こだわり設備

- 屋内共用廊下タイプ
- オートロック
- エレベーター
- しゃ熱断熱複層ガラス
- 防犯カメラ
- 対面キッチン
- インターネット無料(WiFi付)
- 防犯ガラス
- 対面キッチン
- TVモニター付きインターホン
- 警備システム
- 3口コンロ

ホテルライク/エレベーター/ゴミ集積場(敷地内)/駐輪場(屋根付き)/オートロック/防犯カメラ/BS/インターネット無料/LGBTQフレンドリー/角部屋/ピクチャーレール/フローリング/しゃ熱断熱複層ガラス/雨戸(シャッタータイプ)/モニター付ドアホン/ダウンライト/インターネット無料(Wi-Fi対応)/防犯ガラス(合せガラス)/玄関鍵(①キー②ロック)/ホームセキュリティ(セコム)/給湯箇所(浴室・台所・洗面所)/エコジョーズ/給湯器(追焚機能付)/浴室乾燥機(暖房乾燥)/シャワー/洗濯機置場(室内)/洗髪洗面化粧台/室内物干し/対面キッチン

物件名	MGAハウス 103号室	間取り	1LDK/洋室5.2 LDK9.7(帖)
アクセス	東急田園都市線 三軒茶屋駅 徒歩8分 東急世田谷線 西太子堂駅 徒歩13分	専有面積 / 向き	37.3㎡ / 東
所在地	東京都世田谷区太子堂 2丁目2-23	築年月 / 構造	2017年3月下旬 / 鉄骨・1階-4階建
ランドマーク	-	入居 / 契約期間	2024年9月中旬 / 2年
		駐車場	なし

入居諸条件備考

シャーメゾンライフSUPPORT24(月額880円税込)にご加入いただきます。ご入居にかかる諸費用として、退室時ハウスクリーニング費用53,900円(税込)鍵交換費用30,250円(税込)が必要です。/火災保険へのご加入が必要となります。*ご入居中は、借家人賠償責任保険・個人賠償責任保険が付帯された火災保険へのご加入が必要となります。積水ハウス不動産グループでは、万一の事故の際、グループが連携して迅速に対応できる「シャーメゾンライフGUARD」(*)へのご加入を推奨しております。*保険契約の取扱代理店は、積水ハウス不動産東京(株)および積水ハウス不動産パートナーズ(株)となります。/積水ハウス不動産パートナーズの保証人不要プラン『らくらくパートナー』にご加入が必要です。[新規契約時]事務手数料:33,000円(税込)、[毎月]保証料:月額賃料等の2%/諸費用及び、契約に要する費用は別途打合せ/更新料:新賃料の1ヶ月分

※消費税は10%として計算しています。※掲載されている図面・写真等は、作成方法や撮影方法・時期などにより実際とは異なる場合があります。※家具や車などは、配置のイメージであり、賃貸物件に付属していません(家具家電付き等の表示があるものを除く)。

ポイントがたまる
住んでいるだけでポイントが貯まり、
住替え時に家賃が最大3ヶ月分無料に!

らくらくパートナー
気分も手間もお財布も、らくらく。
保証人不要のらくらくパートナー

有限会社さくらホーム
TEL:03-5430-2151
FAX: 03-5430-2150

東京都世田谷区太子堂1丁目12-38 藤和三軒茶屋コープ1階
免許番号: 東京都免許(7)70269号
所属団体: (公社)東京都宅地建物取引業協会 / (公社)首都圏不動産公正取引協議会

取引形態
仲介