

Sha Maison

積水ハウス品質のお部屋を シャーメゾン ショップ Shop

J R 京浜東北線

大森駅 徒歩7分

2LDK
アパート

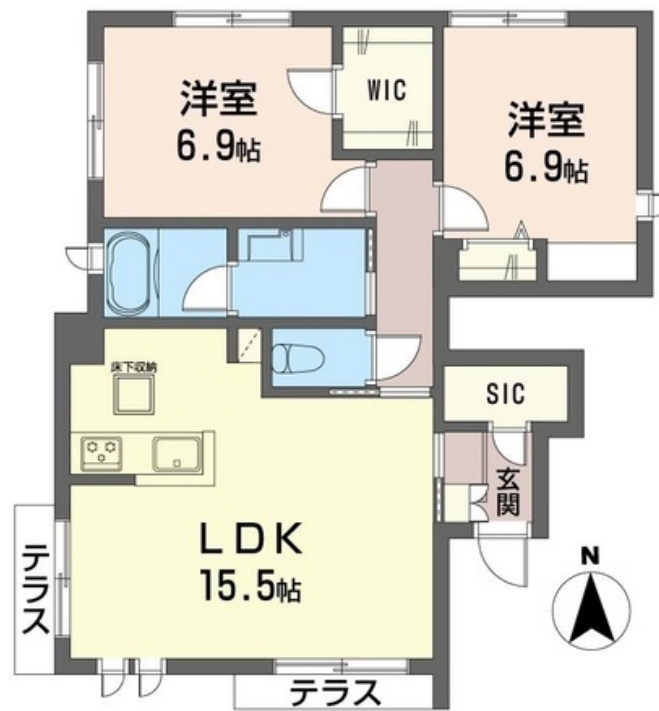
家賃 **221,000 円**

共益費等 7,000 円

敷金 1 ヶ月

礼金 2 ヶ月

モバイルで見る



積水ハウスの賃貸住宅 シャーメゾン

Sha Maison

この物件の
オススメ
ポイント

住むならやっぱりシャーメゾンの新築！／シャーメゾン ZEH／断熱性が高く、太陽光発電・余剰電力の売電が可能。停電時には非常用電源が使えます。積水ハウス株式会社施工の物件にて快適な生活・・・

この物件についている **こだわり設備**

- 高遮音床システム
- しや熱断熱複層ガラス
- 対面キッチン
- 宅配BOX
- 住宅性能評価
- コンロ
- ワークスペース
- インターネット無料(WiFi付)
- 3口コンロ
- 太陽光発電
- TVモニター付きインターホン
- 食器洗浄機

高遮音床システム「SHAIDD55」／住宅性能評価／宅配BOX／BS／ワークスペース／角部屋／アクセントクロス／フローリング／しや熱断熱複層ガラス／雨戸（シャッタータイプ）／モニター付ドアホン／全身ミラー／ダウンライト／インターネット無料（Wi-Fi対応）／スマートロック／給湯箇所（浴室・台所・洗面所）／エコジョーズ／給湯器（追焚機能付）／太陽光発電／浴室乾燥機（暖房乾燥）／シャワー／ユニットバス1318／洗濯機置場（室内）／洗髪洗面化粧台／室内物干し／対面キッチン／ガスコンロ／3口コンロ／乾燥機付食器洗浄機付／トイレ（洗浄機能付便座）／バス・トイレ

物件名 プレミアス・山王 101号室
アクセス J R 京浜東北線 大森駅 徒歩7分
所在地 東京都大田区山王 1 丁目 3 0 - 6
ランドマーク -

間取り 2LDK／洋室6.9 洋室6.9 LDK15.5 (帖)
専有面積 / 向き 67.18㎡ / 南
築年月 / 構造 2024年11月下旬 / 軽量鉄骨・1階-2階建
入居 / 契約期間 2024年12月上旬 / 2年
駐車場 なし

入居諸条件備考

シャーメゾンライフSUPPORT24（月額880円税込）にご加入いただきます。ご入居にかかる諸費用として、退室時ハウスクリーニング費用83,600円（税込）が必要です。／火災保険へのご加入が条件となります。積水ハウス不動産グループでは、万一の事故の際、グループが連携して迅速に対応できる「シャーメゾンライフGUARD」（*）へのご加入を推奨しております。*保険契約の取扱代理店は、積水ハウス不動産東京（株）および積水ハウス不動産パートナーズ（株）となります。／積水ハウス不動産パートナーズの保証人不要プラン『らくらくパートナー』に加入が必要です。【新規契約時】事務手数料：33,000円（税込）、【毎月】保証料：月額賃料等の2％／諸費用及び、契約に要する費用は別途打合せ／更新料：新賃料の1ヶ月分

※消費税は10%として計算しています。※掲載されている図面・写真等は、作成方法や撮影方法・時期などにより実際とは異なる場合があります。※家具や車などは、配置のイメージであり、賃貸物件に付属していません（家具家電付き等の表示があるものを除く）。

ポイントがたまる
住んでいるだけでポイントが貯まり、住替え時に家賃が最大3ヶ月分無料に！

らくらくパートナー
気分も手間もお財布も、らくらく。保証人不要のらくらくパートナー

株式会社シティ・ハウジング 大森店

TEL:03-3767-7177
FAX: 03-6626-5677

東京都大田区大森北1丁目12-4大森プラザビル2F
免許番号：東京都免許(9)第52415号
所属団体：（公財）日本賃貸住宅管理協会 / （公社）東京都宅地建物取引業協会 / （公社）首都圏不動産公正取引協議会

取引形態
仲介