

Sha Maison

積水ハウス品質のお部屋を シャーメゾン ショップ Shop

東京メトロ半蔵門線

押上駅 徒歩11分

モバイルで見る



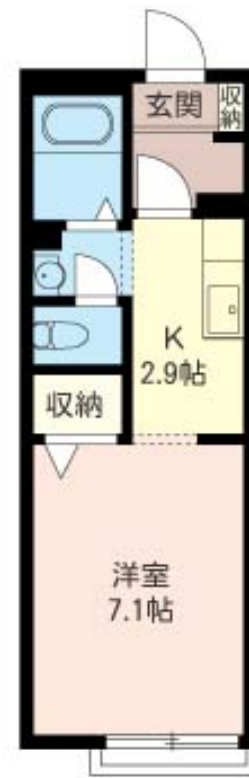
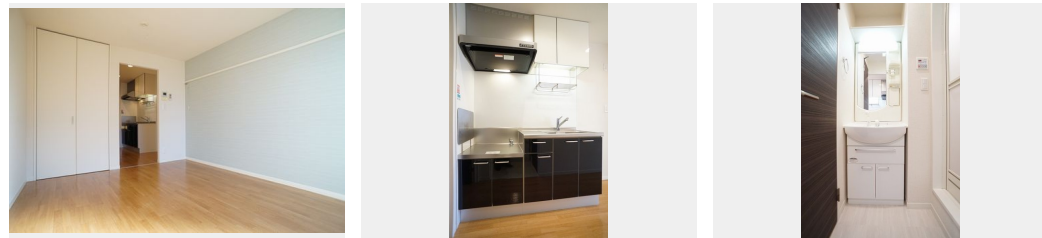
1K
アパート

家賃 **74,000 円**

共益費等 4,000 円

敷金 1 ヶ月

礼金 0.5 ヶ月



積水ハウスの賃貸住宅 シャーメゾン
Sha Maison

この物件の
**オススメ
ポイント**

- 複数駅利用が可能♪ (東京メトロ半蔵門線押上駅、東武亀戸線小村井駅、JR総武線亀戸駅)
- 防犯面強化→「モニタードアホン・防犯ガラス・シャッター・ディンプルキー」
- 浴室乾燥機付・・・

この物件についている **こだわり設備**

- 宅配BOX
- TVモニター付きインターホン
- 防犯ガラス
- コンロ
- 給湯設備
- 浴室乾燥機
- 洗髪洗面台
- 室内物干
- エアコン

宅配BOX / 高齢者対応可 / 駐輪場 (屋根無し) / CATV (都市型) / LGBTQフレンドリー / アクセントクロス / モニタ付ドアホン / 照明器具 (LED) / 防犯ガラス (合せガラス) / 玄関鍵 (①キー②ロック) / 給湯箇所 (浴室・台所・洗面所) / 給湯器 / 浴室乾燥機 (暖房乾燥) / シャワー / 洗濯機置場 (室内) / 洗髪洗面化粧台 / 室内物干し / ガスコンロ / バス・トイレ (セパレート) / エアコン

物件名	サンエムコーポ亀戸第3 203号室	間取り	1K / 洋室7.1 K2.9 (帖)
アクセス	東京メトロ半蔵門線 押上駅 徒歩11分 JR総武本線 錦糸町駅 徒歩21分	専有面積 / 向き	25.5㎡ / 南
所在地	東京都江東区亀戸3丁目29-12	築年月 / 構造	2008年1月下旬 / 軽量鉄骨・2階-2階建
ランドマーク	-	入居 / 契約期間	即時 / 2年
		駐車場	なし

入居諸条件備考

シャーメゾンライフSUPPORT24 (月額880円税込) にご加入いただきます。ご入居にかかる諸費用として、退室時ハウスクリーニング費用44,000円 (税込) 鍵交換費用19,800円 (税込) が必要です。/ 火災保険へのご加入が条件となります。*ご入居中は、借家人賠償責任保険・個人賠償責任保険が付帯された火災保険へのご加入が必要となります。積水ハウス不動産グループでは、万一の事故の際、グループが連携して迅速に対応できる「シャーメゾンライフGUARD」(*) へのご加入を推奨しております。*保険契約の取扱代理店は、積水ハウス不動産東京 (株) および積水ハウス不動産パートナーズ (株) となります。/ 積水ハウス不動産パートナーズの保証人不要プラン『らくらくパートナー』 (ご加入が必要です。【新規契約時】事務手数料: 33,000円 (税込)、【毎月】保証料: 月額賃料等の2% / 諸費用及び、契約に要する費用は別途打合せ / 更新料: 新賃料の1ヶ月分)

※消費税は10%として計算しています。※掲載されている図面・写真等は、作成方法や撮影方法・時期などにより実際とは異なる場合があります。※家具や車などは、配置のイメージであり、賃貸物件に付属していません (家具家電付き等の表示があるものを除く)。

ポイントがたまる
住んでいるだけでポイントが貯まり、住替え時に家賃が最大3ヶ月分無料に!

らくらくパートナー
気分も手間もお財布も、らくらく。保証人不要のらくらくパートナー

有限会社寺村不動産
TEL:03-5608-0018
FAX: 03-5608-0048

錦糸町店
東京都墨田区錦糸3丁目4-10 東越ビル3F
免許番号: 東京都免許(6)第77128号
所属団体: (公社) 東京都宅地建物取引業協会 / (公社) 首都圏不動産公正取引協議会

取引形態
仲介