

# Sha Maison

積水ハウス品質のお部屋を シャーメゾン ショップ Shop

東武伊勢崎線

東向島駅 徒歩6分

モバイルで見る



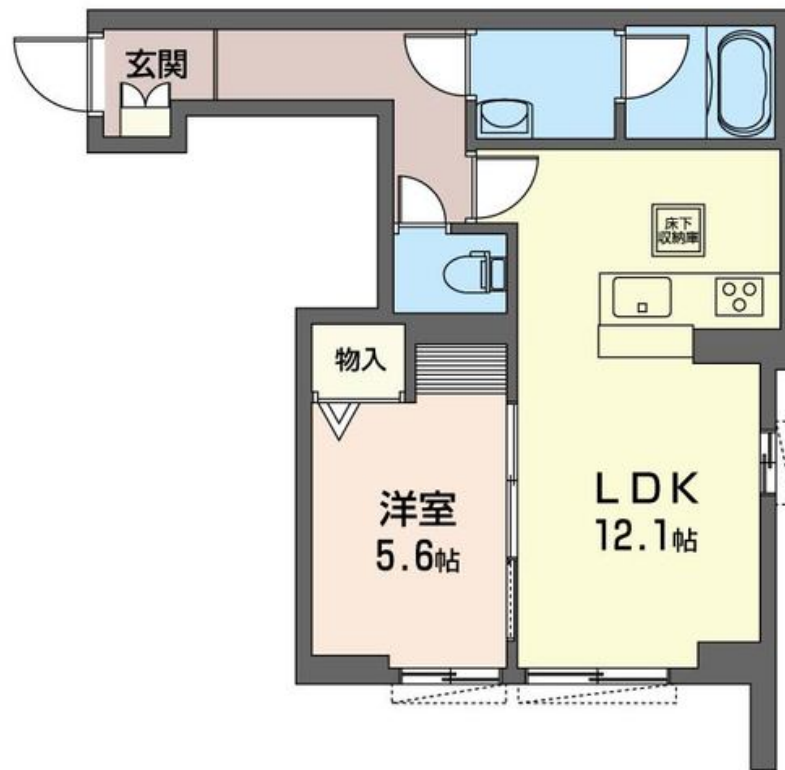
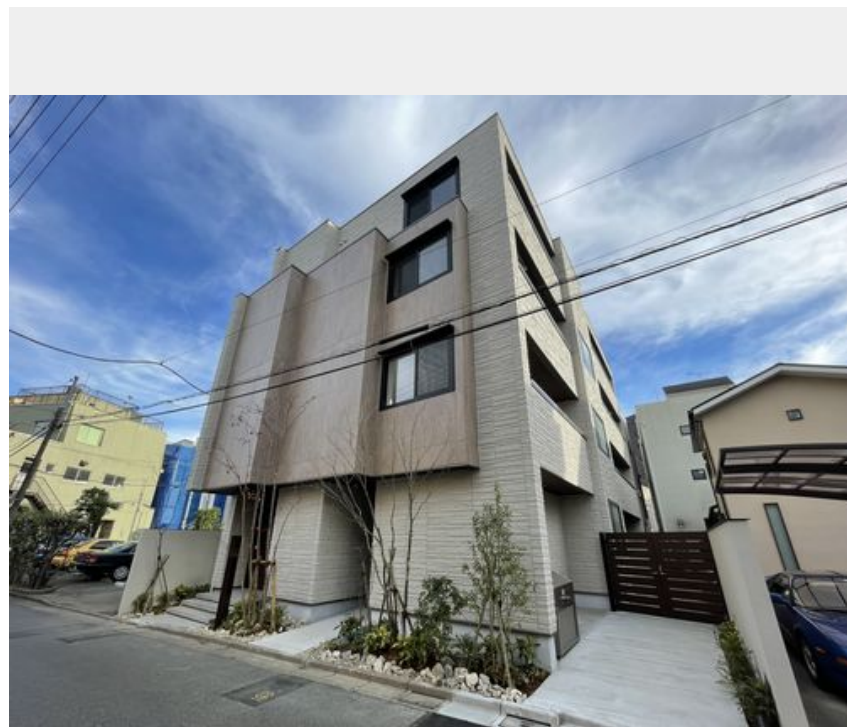
1LDK  
マンション

家賃 125,000 円

共益費等 7,000 円

敷金 0 ヶ月

礼金 1.5 ヶ月



この物件の  
オススメ  
ポイント

■積水ハウスの賃貸住宅シャーメゾン！重量鉄骨造マンションタイプ。／■東武伊勢崎・大師線「東向島駅」徒歩6分。京成電鉄押上線「八広駅」徒歩7分。／■オートロック、防犯カメラ実装でセキ・・・

## この物件についている こだわり設備

- 屋内共用廊下タイプ
- 高遮音床システム
- シャーメゾン ZEH
- 宅配BOX
- ワークスペース (専用家具付)
- 太陽光発電
- インターネット無料(WiFi付)
- TVモニター付きインターホン
- オートロック
- 防犯カメラ
- エレベーター
- コンロ

高遮音床システム「SHAIDD55」／ホテルライク／エレベーター／宅配BOX／ゴミ集積場(敷地内)／オートロック／防犯カメラ／BS／LGBTQフレンドリー／高齢者対応可／ワークスペース(専用家具付)／スライディングスクリーン／フローリング／雨戸(シャッタータイプ)／モニター付ドアホン／ダウンライト／インターネット無料(Wi-Fi対応)／玄関鍵(①キー②ロック)／給湯箇所(浴室・台所・洗面所)／給湯器(ガス)／エコジョーズ／給湯器(追焚機能付)／太陽光発電／ZEH(ネット・ゼロ・エネルギー・ハウス)／浴室乾燥機(暖房乾燥)／ユニットバス1318／

物件名 シャーメゾン東向島S 102号室  
アクセス 東武伊勢崎線 東向島駅 徒歩6分  
京成押上線 八広駅 徒歩7分  
所在地 東京都墨田区東向島6丁目48-8  
ランドマーク -

間取り 1LDK／洋室5.6 LDK12.1(帖)  
専有面積 / 向き 45.22㎡ / 西  
築年月 / 構造 2022年11月下旬 / 重量鉄骨・1階-4階建  
入居 / 契約期間 2024年12月下旬 / 2年  
駐車場 なし

入居諸条件備考

シャーメゾンライフSUPPORT24(月額880円税込)にご加入いただきます。ご入居にかかる諸費用として、退去クリーニング費用(初回契約時) 63,800円(税込) 鍵交換費用24,200円(税込) が必要です。／火災保険へのご加入が条件となります。※ご入居中は、借家人賠償責任保険・個人賠償責任保険が付帯された火災保険へのご加入が必要となります。積水ハウス不動産グループでは、万一の事故の際、グループが連携して迅速に対応できる「シャーメゾンライフGUARD」(\*)へのご加入を推奨しております。\*保険契約の取扱代理店は、積水ハウス不動産東京(株)および積水ハウス不動産パートナーズ(株)となります。／積水ハウス不動産パートナーズの保証人不要プラン『らくらくパートナー』にご加入が必要です。[新規契約時]事務手数料:33,000円(税込)、[毎月]保証料:月額賃料等の2%／諸費用及び、契約に要する費用は別途打合せ／更新料:新賃料の1ヶ月分

※消費税は10%として計算しています。※掲載されている図面・写真等は、作成方法や撮影方法・時期などにより実際とは異なる場合があります。※家具や車などは、配置のイメージであり、賃貸物件に付属していません(家具家電付き等の表示があるものを除く)。

ポイントがたまる  
住んでいるだけでポイントが貯まり、  
住替え時に家賃が最大3ヶ月分無料に!

らくらくパートナー  
気分も手間もお財布も、らくらく。  
保証人不要のらくらくパートナー

株式会社ホンダ地所  
TEL:03-3618-2103  
FAX: 03-3614-9173

東京都墨田区八広5丁目30-10 シャーメゾンステージ八広1階  
免許番号: 東京都免許(7)第70386号  
所属団体: (公社) 全日本不動産協会 / (公社) 首都圏不動産公正取引協議

取引形態  
仲介