

# Sha Maison

積水ハウス品質のお部屋を シャーメゾン ショップ Shop

J R 山手線

鶯谷駅 徒歩5分

モバイルで見る



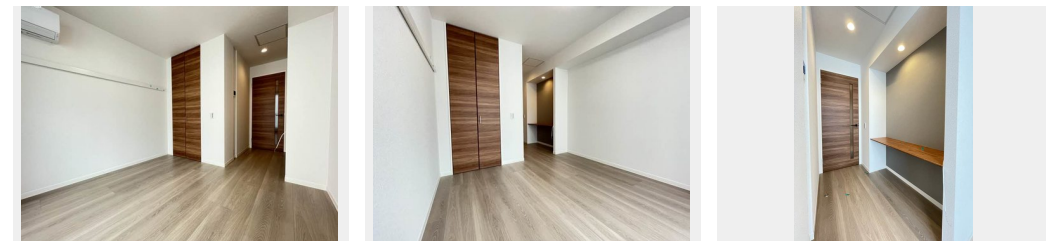
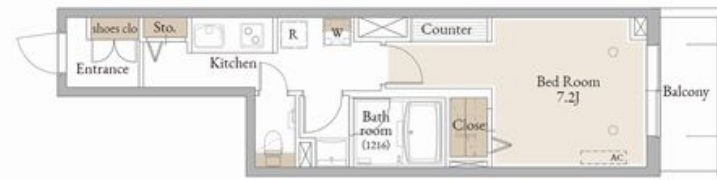
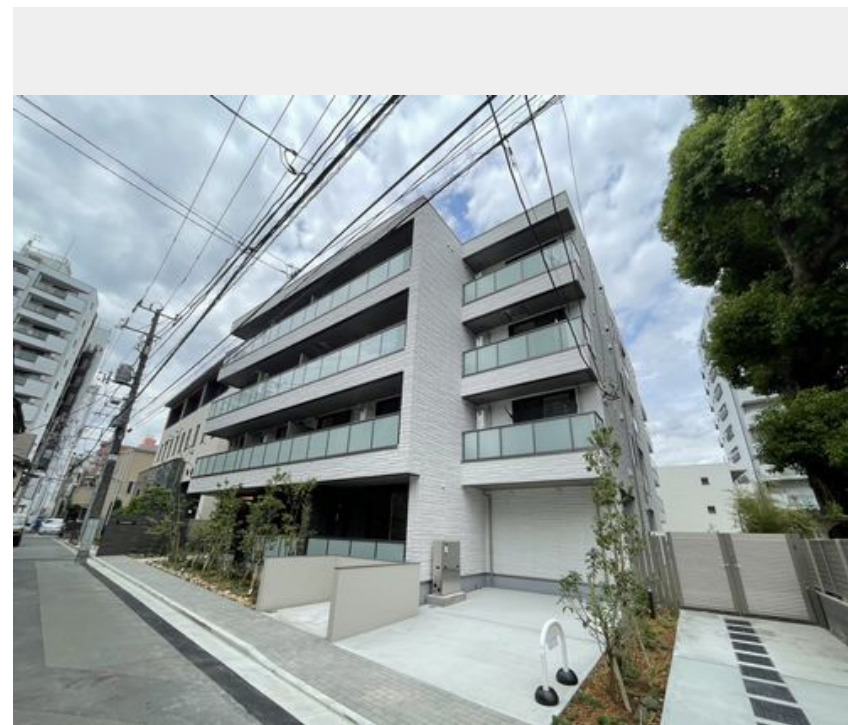
1K  
マンション

家賃 99,000 円

共益費等 7,000 円

敷金 0 ヶ月

礼金 1 ヶ月



積水ハウスの賃貸住宅 シャーメゾン

Sha Maison

この物件の  
オススメ  
ポイント

住むならやっぱりシャーメゾンの新築！／積水ハウス株式会社  
施工の物件にて快適な生活が待っています。／低層マンション。  
／ホテルライクなパブリックスペース。／「エコジョーズ」採  
用でガスを効・・・

## この物件についている こだわり設備

- 屋内共用廊下タイプ
- 高遮音床システム
- 宅配BOX
- ワークスペース
- インターネット無料(WiFi付)
- TVモニター付きインターホン
- オートロック
- 防犯カメラ
- 防犯ガラス
- エレベーター
- コンロ
- IHクッキングヒーター

駐車場有り／高遮音床システム「SHAIDD55」／ホテルライク／エレベーター／宅配BOX／ゴミ集積場（敷地内）／24時間ゴミ出し可／高齢者対応可／駐輪場（屋根付き）／オートロック／防犯カメラ／BS/4K・8K対応／LGBTQフレンドリー／ワークスペース／アクセントクロス／フローリング／モニター付ドアホン／全身ミラー／ダウンライト／インターネット無料（Wi-Fi対応）／防犯ガラス（合せガラス）／玄関鍵（①キー②ロック）／給湯箇所（浴室・台所・洗面所）／エコジョーズ／給湯器（追焚機能付）／浴室乾燥機（暖房乾燥）／シャワー／洗濯機置場（室内）／洗髪洗

物件名 ウェルデンス根岸 312号室  
アクセス J R 山手線 鶯谷駅 徒歩5分  
東京メトロ日比谷線 入谷駅 徒歩5分  
所在地 東京都台東区根岸 3丁目3-3  
ランドマーク -

間取り 1K／洋室7.2 K3.7 (帖)  
専有面積 / 向き 27.96㎡ / 北東  
築年月 / 構造 2023年6月上旬 / 重量鉄骨・3階-4階建  
入居 / 契約期間 2024年12月下旬 / 2年  
駐車場 なし

入居諸条件備考

シャーメゾンライフSUPPORT24（月額880円税込）にご加入いただきます。ご入居にかかる諸費用として、退去クリーニング費用（初回契約時）44,000円（税込）鍵交換費用24,200円（税込）が必要です。／火災保険へのご加入が条件となります。＊ご入居中は、借家人賠償責任保険・個人賠償責任保険が付帯された火災保険へのご加入が必要となります。積水ハウス不動産グループでは、万一の事故の際、グループが連携して迅速に対応できる「シャーメゾンライフGUARD」(\*)へのご加入を推奨しております。＊保険契約の取扱代理店は、積水ハウス不動産東京（株）および積水ハウス不動産パートナーズ（株）となります。／積水ハウス不動産パートナーズの保証人不要プラン『らくらくパートナー』に加入が必要です。【新規契約時】事務手数料：33,000円（税込）、【毎月】保証料：月額賃料等の2％／諸費用及び、契約に要する費用は別途打合せ／更新料：新賃料の1ヶ月分

※消費税は10%として計算しています。※掲載されている図面・写真等は、作成方法や撮影方法・時期などにより実際とは異なる場合があります。＊家具や車などは、配置のイメージであり、賃貸物件に付属していません（家具家電付き等の表示があるものを除く）。

ポイントがたまる  
住んでいるだけでポイントが貯まり、  
住替え時に家賃が最大3ヶ月分無料に!

らくらくパートナー  
気分も手間もお財布も、らくらく。  
保証人不要のらくらくパートナー

株式会社イチイ 秋葉原店

TEL:03-3252-4808  
FAX: 03-3252-4818

東京都千代田区神田松永町17アサヒKビル2F  
免許番号：東京都免許(12)第39368号  
所属団体：（公財）日本賃貸住宅管理協会 / （公社）全日本不動産協会  
/ （公社）首都圏不動産公正取引協議会

取引形態  
仲介