

# Sha Maison

積水ハウス品質のお部屋を シャーメゾン ショップ Shop

J R 山手線

神田駅 徒歩4分

モバイルで見る



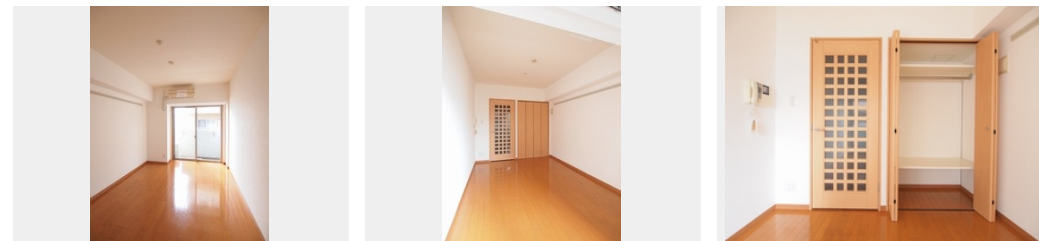
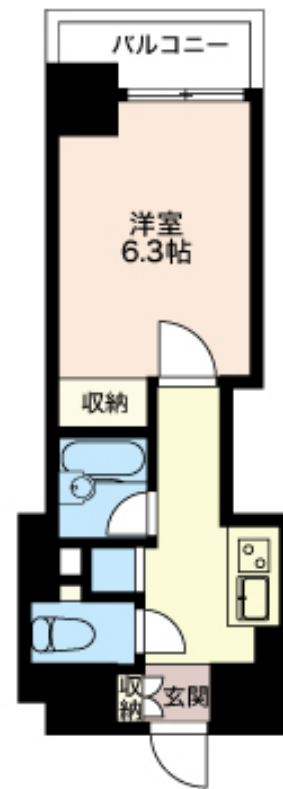
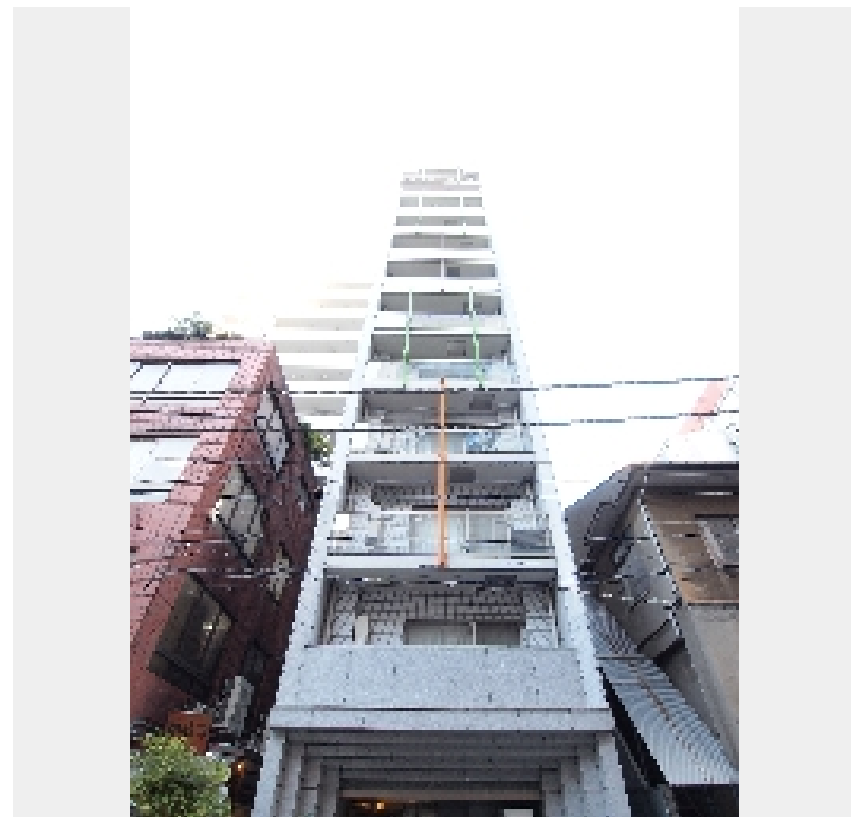
1K  
マンション

家賃 108,000 円

共益費等 10,000 円

敷金 1 ヶ月

礼金 1 ヶ月



この物件の  
オススメ  
ポイント

J R 山手線『神田駅』から徒歩4分！近隣に23時まで営業のスーパー等もあり、お買い物も便利です！！ペット可、オートロック、TVモニター付きインターホンあり、安心のセキュリティ、宅・・・

## この物件についている こだわり設備

- 宅配BOX
- オートロック
- 防犯カメラ
- エレベーター
- ペット相談可

エレベーター／ペット相談可（犬・猫可）／オートロック／防犯カメラ／宅配BOX

物件名 エスティメゾン神田 601号室

間取り 1K／洋室6.3 K2.7 (帖)

アクセス J R 山手線 神田駅 徒歩4分  
東京メトロ丸ノ内線 淡路町駅 徒歩4分

専有面積 / 向き 22.59㎡ / 北東

所在地 東京都千代田区神田多町2丁目3-4

築年月 / 構造 2004年2月中旬 / 鉄骨鉄筋コンクリート・6階-12階

入居 / 契約期間 2025年1月下旬 / 2年

ランドマーク -

駐車場 なし

入居諸条件備考

定期借家権契約あり2年 シャーメゾンライフSUPPORT24 (月額880円税込) にご加入いただきます。ご入居にかかる諸費用として、退室時ハウスクリーニング費用38,500円 (税込) 鍵交換費用27,500円 (税込) が必要です。／火災保険へのご加入が条件となります。※ご入居中は、借家人賠償責任保険・個人賠償責任保険が付帯された火災保険へのご加入が必要となります。積水ハウス不動産グループでは、万一の事故の際、グループが連携して迅速に対応できる「シャーメゾンライフGUARD」(\*) へのご加入を推奨しております。  
\*保険契約の取扱代理店は、積水ハウス不動産東京(株)および積水ハウス不動産パートナーズ(株)となります。／積水ハウス不動産パートナーズの保証人不要プラン『らくらくパートナー』に加入が必要です。【新規契約時】事務手数料: 33,000円 (税込)、[毎月]保証料: 月額賃料等の2% / 諸費用及び、契約に要する費用は別途打合せ / 更新料: 新賃料の1ヶ月分

※消費税は10%として計算しています。※掲載されている図面・写真等は、作成方法や撮影方法・時期などにより実際とは異なる場合があります。※家具や車などは、配置のイメージであり、賃貸物件に付属していません (家具家電付き等の表示があるものを除く)。

ポイントがたまる  
住んでいるだけでポイントが貯まり、  
住替え時に家賃が最大3ヶ月分無料に!

らくらくパートナー  
気分も手間もお財布も、らくらく。  
保証人不要のらくらくパートナー

株式会社イチイ 高田馬場店

TEL:03-5155-6565  
FAX: 03-5155-6566

東京都新宿区高田馬場1丁目17-15羽深ビル4階  
免許番号: 東京都免許(12)第39368号  
所属団体: (公財) 日本賃貸住宅管理協会 / (公社) 全日本不動産協会  
/ (公社) 首都圏不動産公正取引協議会

取引形態  
仲介