

Sha Maison

積水ハウス品質のお部屋を シャーメゾン ショップ Shop

J R 高徳線

徳島駅 バス11分 徒歩2分

モバイルで見る



2LDK
アパート

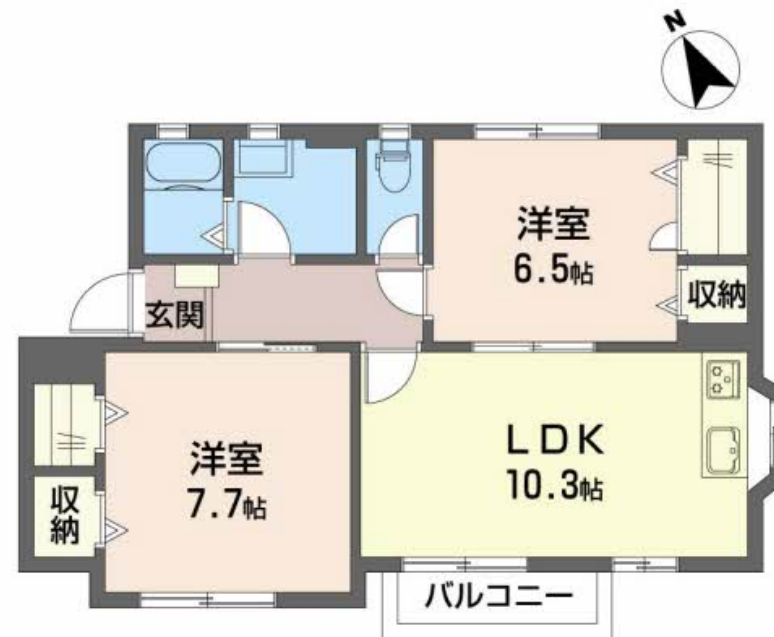
家賃 **55,000 円**

共益費等 2,000 円

敷金 73,000 円

礼金 0 円

礼金 0



積水ハウスの賃貸住宅 シャーメゾン

Sha Maison

この物件の
オススメ
ポイント

無料Wi-Fiインターネット/宅配BOX

この物件についている **こだわり設備**

- 宅配BOX
- インターネット 無料(WiFi付)
- TVモニター付き インターホン
- コンロ
- 給湯設備
- 温水洗浄便座
- エアコン
- フローリング付
- 専用庭
- 大型収納

駐車場あり/インターネット無料(Wi-Fi対応)/宅配BOX/駐輪場(屋根付き)/地デジ対応(CATV対応)/階段灯/給湯箇所(浴室・台所・洗面所)/モニター付ドアホン/カラーモニター付ドアホン/2口コンロ/給湯器/バス・トイレ(セパレート)/シャワー/洗面化粧台/トイレ(温水洗浄便座)/エアコン/エアコン配線有/フローリング/バルコニー/専用庭/天井収納庫/照明器具/火災警報器(煙感知式)/植栽/洗濯機置場(室内)

物件名 ファミールアルファ B棟 B103号室

間取り 2LDK/LDK10.3 洋室6.5 洋室7.7 (帖)

アクセス J R 高徳線 徳島駅 バス11分、新浜町一丁目 バス停 徒歩2分

専有面積 / 向き 54.25㎡ / 南西

所在地 徳島県徳島市新浜町4丁目2番21号

築年月 / 構造 1994年6月上旬 / 軽量鉄骨・1階-2階建

入居 / 契約期間 即時 / 2年

ランドマーク ●徳島市立新浜西保育所 / 距離1000m

駐車場 駐車場無料 / 舗装白線引

入居諸条件備考

シャーメゾンライフSUPPORT24(月額880円税込)にご加入いただきます。/ご入居にかかる諸費用として、鍵販売手数料(初回契約時)16,500円(税込)、クリーニング費用(退去時)60,500円(税込)、エアコンクリーニング費用(退去時)12,320円(税込)が必要です。/火災保険へのご加入が条件となります。*ご入居中は、借家人賠償責任保険・個人賠償責任保険が付帯された火災保険へのご加入が必要となります。積水ハウス不動産グループでは、万が一の事故の際、グループが連携して迅速に対応できる「シャーメゾンライフGUARD」(*)へのご加入を推奨しております。*保険契約の取扱代理店は、積水ハウス不動産中国四国(株)および積水ハウス不動産パートナーズ(株)となります。/積水ハウス不動産パートナーズの保証人不要プラン『らくらくパートナー』に加入が必要です。[新規契約時]事務手数料:33,000円(税込)、[毎月]保証料:月額賃料等の2%/諸費用及び、契約に要する費用は別途打合せ/更新料:30,000円

※消費税は10%として計算しています。※掲載されている図面・写真等は、作成方法や撮影方法・時期などにより実際とは異なる場合があります。※家具や車などは、配置のイメージであり、賃貸物件に付属していません(家具家電付き等の表示があるものを除く)。

ポイントがたまる
住んでいるだけでポイントが貯まり、住替え時に家賃が最大3ヶ月分無料に!

らくらくパートナー
気分も手間もお財布も、らくらく。保証人不要のらくらくパートナー

積水ハウス不動産中国四国株式会社徳島オフィス

TEL:088-625-6705
FAX: 088-624-4410

徳島県徳島市中洲町2丁目7-2 グランマストハーバービュー1F
免許番号: 国土交通大臣(11)第3122号
所属団体: (公社)徳島県宅地建物取引業協会 / 四国地区不動産公正取引協議会 / (一社)不動産流通経営協会

取引形態
代理