

Sha Maison

積水ハウス品質のお部屋を シャーメゾン ショップ Shop

真岡鐵道

北真岡駅 徒歩22分

2LDK
アパート

家賃 **63,000 円**

共益費等 4,500 円

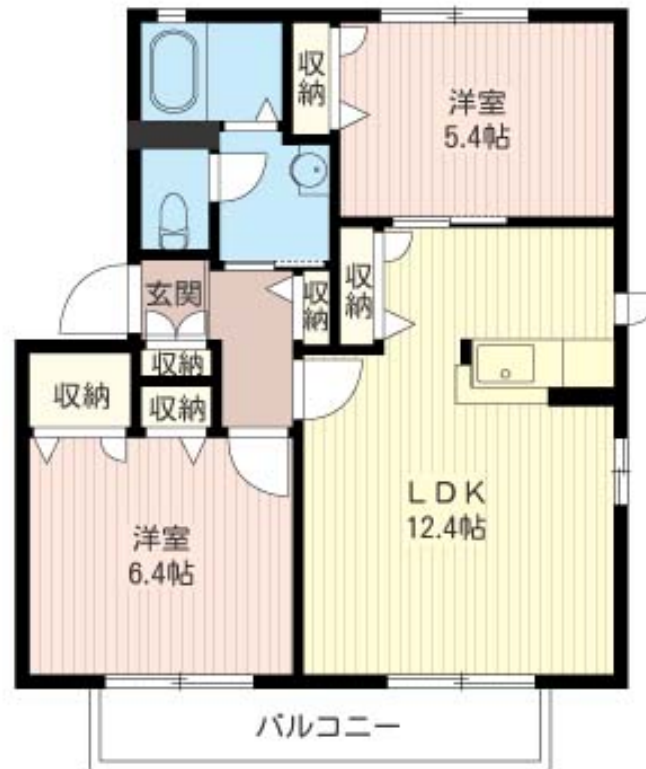
敷金 1 ヶ月

礼金 1 ヶ月

モバイルで見る



駐車場 無料



この物件の
オススメ
ポイント

都市ガス物件！Wi-Fiも光インターネットも使い放題無料！
！車上荒らし等の抑止効果で安心な防犯カメラ付き！エアコンも駐車場も2台付！家族との会話も楽しめる対面式システムキッチン♪追・・・

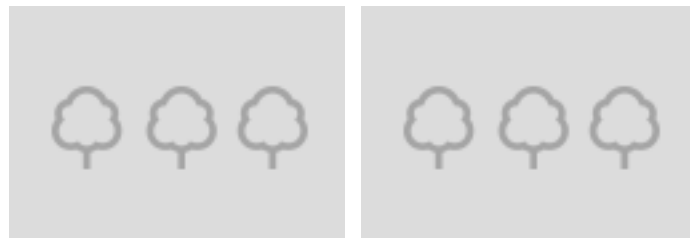
この物件についている **こだわり設備**

- インターネット 無料(WiFi付)
- TVモニター付き インターホン
- 対面キッチン
- 給湯設備
- 追い焚き給湯
- 室内物干
- 温水洗浄便座
- エアコン
- フローリング付
- 無料 駐車場無料
- P 2台可 駐車場2台可

駐車場有り/ゴミ集積場(敷地内)/高齢者対応可/駐輪場(屋根付き)/BS/インターネット無料/LGBTQフレンドリー/角部屋/フローリング/雨戸(シャッタータイプ)/モニター付ドアホン/インターネット無料(Wi-Fi対応)/給湯箇所(浴室・台所・洗面所)/給湯器(ガス)/給湯器(追焚機能付)/シャワー/洗濯機置場(室内)/洗面化粧台/室内物干し/対面キッチン/トイレ(洗浄機能付便座)/バス・トイレ(セパレート)/エアコン/バルコニー/駐車場2台可

積水ハウスの賃貸住宅 シャーメゾン

Sha Maison



物件名 ホワイトオークC 201号室
アクセス 真岡鐵道 北真岡駅 徒歩22分
所在地 栃木県真岡市東光寺2丁目24-1
ランドマーク ●セブンイレブン北真岡店/徒歩10分

間取り 2LDK/洋室6.4 洋室5.4 LDK12.4(帖)
専有面積/向き 54.8㎡/南
築年月/構造 2003年2月下旬/軽量鉄骨・2階-2階建
入居/契約期間 即時/2年
駐車場 駐車場付

入居諸条件備考

シャーメゾンライフSUPPORT24(月額880円税込)にご加入いただきます。ご入居にかかる諸費用として、退室時ハウスクリーニング費用54,450円(税込)が必要です。/火災保険へのご加入が条件となります。*ご入居中は、借家人賠償責任保険・個人賠償責任保険が付帯された火災保険へのご加入が必要となります。積水ハウス不動産グループでは、万が一の事故の際、グループが連携して迅速に対応できる「シャーメゾンライフGUARD」(*)へのご加入を推奨しております。*保険契約の取扱代理店は、積水ハウス不動産東京(株)および積水ハウス不動産パートナーズ(株)となります。/積水ハウス不動産パートナーズの保証人不要プラン『らくらくパートナー』に加入が必要です。【新規契約時】事務手数料:33,000円(税込)、[毎月]保証料:月額賃料等の2%/諸費用及び、契約に要する費用は別途打合せ/■周辺施設■ とりせん東光寺店まで徒歩5分(400m)・カワチ薬品 真岡東店まで徒歩15分(1200m)・たいらや真岡荒町店まで徒歩15分(1200m)・セブンイレブン 北真岡店まで徒歩10分(800m)/更新料:新賃料の1ヶ月分

※消費税は10%として計算しています。※掲載されている図面・写真等は、作成方法や撮影方法・時期などにより実際とは異なる場合があります。※家具や車などは、配置のイメージであり、賃貸物件に付属していません(家具家電付き等の表示があるものを除く)。

ポイントがたまる
住んでいるだけでポイントが貯まり、住替え時に家賃が最大3ヶ月分無料に!

らくらくパートナー
気分も手間もお財布も、らくらく。保証人不要のらくらくパートナー

有限会社小林住宅
TEL:0285-84-8338
FAX: 0285-84-8339

栃木県真岡市並木町2丁目20-23
免許番号: 栃木県免許(7)第3928号
所属団体: (公社) 栃木県宅地建物取引業協会 / (公社) 首都圏不動産公正取引協議会

取引形態
仲介