

Sha Maison

積水ハウス品質のお部屋を シャーメゾン ショップ Shop

真岡鐵道

真岡駅 距離3.4km

モバイルで見る



1LDK
アパート

家賃 **52,000 円**

共益費等 4,500 円

敷金 1ヶ月

礼金 1ヶ月

駐車場 無料



この物件の
オススメ
ポイント

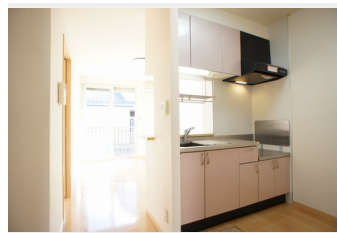
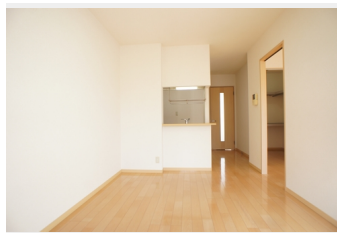
Wi-Fiも光インターネットも使い放題無料！！防犯カメラ設置済み！敷地内舗装駐車場各世帯2台付（無料）UHF+BS/防犯シャッター屋根付き駐輪場/暗証番号入力式アルファ社製「デジタ・・・」

この物件についている **こだわり設備**

- インターネット 無料(WiFi付)
- TVモニター付き インターホン
- 防犯カメラ
- 防犯ガラス
- 対面キッチン
- 給湯設備
- 追い焚き給湯
- 温水洗浄便座
- エアコン
- フローリング付
- 駐車場無料
- 駐車場2台可

駐車場有り/高齢者対応可/駐輪場(屋根付き)/防犯カメラ/BS/インターネット無料/LGBTQフレンドリー/フローリング/雨戸(シャッタータイプ)/モニター付ドアホン/インターネット無料(Wi-Fi対応)/防犯ガラス(合せガラス)/給湯箇所(浴室・台所・洗面所)/給湯器(ガス)/給湯器(追焚機能付)/シャワー/洗濯機置場(室内)/洗面化粧台/対面キッチン/トイレ(洗浄機能付便座)/バス・トイレ(セパレート)/エアコン/駐車場2台可

積水ハウスの賃貸住宅 シャーメゾン
Sha Maison



物件名 ヴィラ・ブリームス 103号室
アクセス 真岡鐵道 真岡駅 距離3.4km
所在地 栃木県真岡市亀山3丁目10番地4
ランドマーク ●真岡市立真岡西中学校/徒歩9分

間取り 1LDK/洋室6.4 LDK10(帖)
専有面積/向き 41.6㎡/南
築年月/構造 2004年10月下旬/軽量鉄骨・1階-2階建
入居/契約期間 即時/2年
駐車場 駐車場付

入居諸条件備考

シャーメゾンライフSUPPORT24(月額880円税込)にご加入いただきます。ご入居にかかる諸費用として、退室時ハウスクリーニング費用47,190円(税込)が必要です。/火災保険へのご加入が条件となります。*ご入居中は、借家人賠償責任保険・個人賠償責任保険が付帯された火災保険へのご加入が必要となります。積水ハウス不動産グループでは、万が一の事故の際、グループが連携して迅速に対応できる「シャーメゾンライフGUARD」(*)へのご加入を推奨しております。*保険契約の取扱代理店は、積水ハウス不動産東京(株)および積水ハウス不動産パートナーズ(株)となります。/積水ハウス不動産パートナーズの保証人不要プラン『らくらくパートナー』に加入が必要です。【新規契約時】事務手数料:33,000円(税込)、【毎月】保証料:月額賃料等の2%/諸費用及び、契約に要する費用は別途打合せ/■周辺施設 ■ ローソン 真岡亀山二丁目店 まで徒歩13分(1040m)・ウエルシア薬局 真岡亀山店まで徒歩14分(1120m)・TSUTAYA 真岡店まで徒歩14分(1120m)・スーパーの「たいらや」真岡店まで徒歩25分(2000m)/更新料:新賃料の1ヶ月分

※消費税は10%として計算しています。※掲載されている図面・写真等は、作成方法や撮影方法・時期などにより実際とは異なる場合があります。※家具や車などは、配置のイメージであり、賃貸物件に付属していません(家具家電付き等の表示があるものを除く)。

ポイントがたまる
住んでいるだけでポイントが貯まり、住替え時に家賃が最大3ヶ月分無料に!

らくらくパートナー
気分も手間もお財布も、らくらく。保証人不要のらくらくパートナー

有限会社小林住宅
TEL:0285-84-8338
FAX: 0285-84-8339

栃木県真岡市並木町2丁目20-23
免許番号: 栃木県免許(7)第3928号
所属団体: (公社) 栃木県宅地建物取引業協会 / (公社) 首都圏不動産公正取引協議会

取引形態
仲介