

Sha Maison

積水ハウス品質のお部屋を シャーメゾン ショップ Shop

東武佐野線

堀米駅 徒歩13分

1LDK
アパート

家賃 60,000 円

共益費等 4,500 円

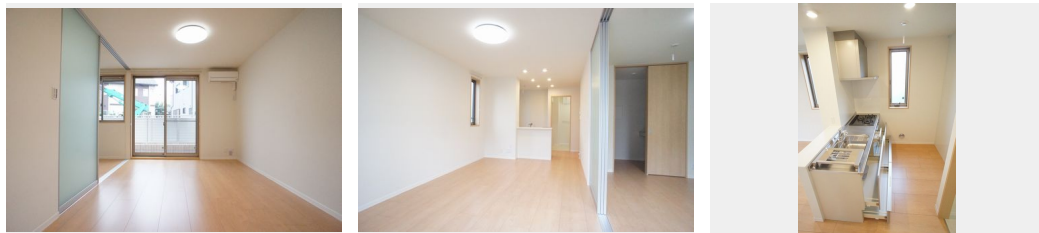
敷金 0 ヶ月

礼金 1 ヶ月

モバイルで見る



駐車場 無料



積水ハウスの賃貸住宅 シャーメゾン

Sha Maison

この物件の
オススメ
ポイント

★分譲マンション同等の高遮音床『SHAIDD55（シャイド55）』を2階床に搭載★【周辺施設】ドラッグストアのカワチ薬品佐野店まで300m♪セブンイレブン佐野堀米東店まで450m♪・・・

この物件についている こだわり設備

- | | | | |
|----------|------------|----------------|--------|
| 高遮音床システム | しや熱断熱複層ガラス | TVモニター付きインターホン | 防犯ガラス |
| 対面キッチン | コンロ | 給湯設備 | 追い焚き給湯 |
| 洗髪洗面台 | 室内物干 | 温水洗浄便座 | エアコン |

駐車場有り/高遮音床システム「SHAIDD55」/高齢者対応可/駐輪場（屋根付き）/BS/LGBTQフレンドリー/角部屋/スライディングスクリーン/フローリング/しや熱断熱複層ガラス/雨戸（シャッタータイプ）/モニター付ドアホン/防犯ガラス（合せガラス）/玄関鍵（①キー②ロック）/給湯箇所（浴室・台所・洗面所）/給湯器/給湯器（追焚機能付）/シャワー/洗濯機置場（室内）/洗髪洗面化粧台/室内物干し/対面キッチン/ガスコンロ/トイレ（洗浄機能付便座）/バス・トイレ（セパレート）/ウォークインクローゼット/大型玄関収納/エアコン/駐車

入居諸条件備考

シャーメゾンライフSUPPORT24（月額880円税込）にご加入いただきます。ご入居にかかる諸費用として、退去クリーニング費用（初回契約時）50,820円（税込）鍵交換費用11,000円（税込）が必要です。/火災保険へのご加入が条件となります。*ご入居中は、借家人賠償責任保険・個人賠償責任保険が付帯された火災保険へのご加入が必要となります。積水ハウス不動産グループでは、万一の事故の際、グループが連携して迅速に対応できる「シャーメゾンライフGUARD」(*)へのご加入を推奨しております。*保険契約の取扱代理店は、積水ハウス不動産東京（株）および積水ハウス不動産パートナーズ（株）となります。/積水ハウス不動産パートナーズの保証人不要プラン『らくらくパートナー』にご加入が必要です。[新規契約時]事務手数料：33,000円（税込）、[毎月]保証料：月額賃料等の2%/諸費用及び、契約に要する費用は別途打合せ/更新料：新賃料の1ヶ月分

物件名 コラソン 102号室
アクセス 東武佐野線 堀米駅 徒歩13分
東武佐野線 佐野駅 徒歩23分
所在地 栃木県佐野市堀米町332-1
ランドマーク ●カワチ薬品/徒歩3分

間取り 1LDK/洋室6.2 LDK12.9 (帖)
専有面積 / 向き 46.75㎡/南
築年月 / 構造 2017年9月下旬/軽量鉄骨・1階-2階建
入居 / 契約期間 2024年11月下旬/2年
駐車場 駐車場付

※消費税は10%として計算しています。※掲載されている図面・写真等は、作成方法や撮影方法・時期などにより実際とは異なる場合があります。※家具や車などは、配置のイメージであり、賃貸物件に付属していません（家具家電付き等の表示があるものを除く）。

ポイントがたまる
住んでいるだけでポイントが貯まり、
住替え時に家賃が最大3ヶ月分無料に!

らくらくパートナー
気分も手間もお財布も、らくらく。
保証人不要のらくらくパートナー

有限会社安心不動産
TEL:0283-24-4771
FAX: 0283-23-2434

栃木県佐野市堀米町3956番地
免許番号：栃木県免許(5)第3956号
所属団体：(公社)栃木県宅地建物取引業協会 / (公社)首都圏不動産公正取引協議会

取引形態
仲介