

Sha Maison

積水ハウス品質のお部屋を シャーメゾン ショップ Shop

東武伊勢崎線

東武和泉駅 徒歩1分

モバイルで見る



2LDK
マンション

家賃 **81,000 円**

共益費等 4,500 円

敷金 1 ヶ月

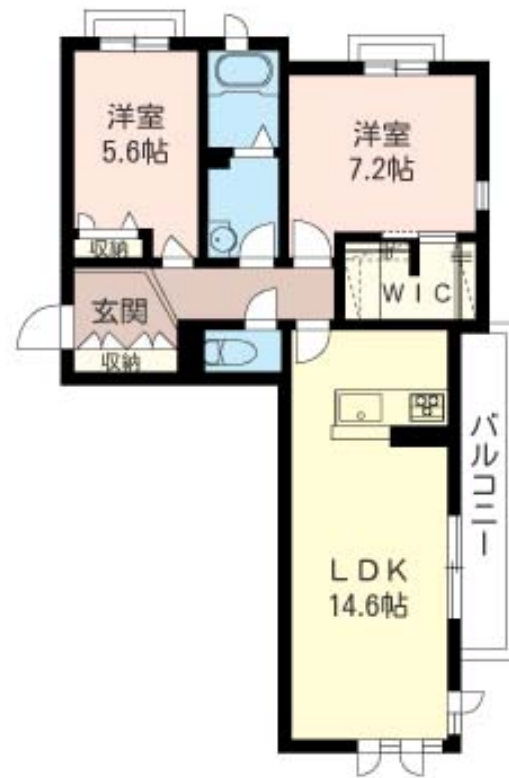
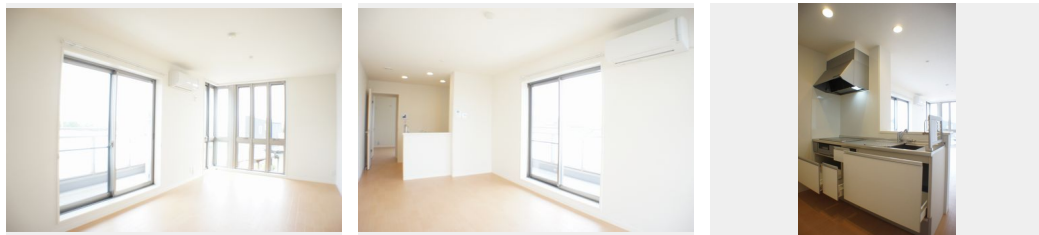
礼金 1 ヶ月

駐車場 無料

重量鉄骨造3階建てマンション
Wi-Fi付インターネット無料
共用玄関オートロック
太陽光発電
ペット可



積水ハウスの賃貸住宅 シャーメゾン
Sha Maison



積水ハウスの賃貸住宅 シャーメゾン

Sha Maison

この物件の
オススメ
ポイント

積水ハウス施工の重量鉄骨造マンション！ペット共生住宅！オール電化&太陽光発電が出来るお部屋です！Wi-Fi付インターネット無料！共用玄関オートロック付き！東武伊勢崎線「東武和泉」駅・・・

この物件についている こだわり設備

- 高遮音床システム
- 太陽光発電
- 住宅性能評価
- インターネット無料(WiFi付)
- TVモニター付きインターホン
- オートロック
- 防犯ガラス
- ペット相談可
- 対面キッチン
- コンロ
- 3口コンロ
- IHクッキングヒーター

駐車場有り/高遮音床システム「SHAIDD55」/住宅性能評価/高齢者対応可/ペット相談可(犬・猫可)/駐輪場(屋根付き)/オートロック/インターネット無料/LGBTQフレンドリー/角部屋/スライディングスクリーン/複層ガラス/雨戸(シャッタータイプ)/モニター付ドアホン/ダウンライト/照明器具(LED)/インターネット無料(Wi-Fi対応)/防犯ガラス(合せガラス)/玄関鍵(①キー②ロック)/給湯箇所(浴室・台所・洗面所)/エコキュート/給湯器/給湯器(追焚機能付)/オール電化/太陽光発電/シャワー/ユニットバス1318/洗濯機置場(室内)

入居諸条件備考

シャーメゾンライフSUPPORT24(月額880円税込)にご加入いただきます。ご入居にかかる諸費用として、退室時ハウスクリーニング費用61,710円(税込)鍵交換費用24,200円(税込)が必要です。/火災保険へのご加入が条件となります。*ご入居中は、借家人賠償責任保険・個人賠償責任保険が付帯された火災保険へのご加入が必要となります。積水ハウス不動産グループでは、万一の事故の際、グループが連携して迅速に対応できる「シャーメゾンライフGUARD」(*)へのご加入を推奨しております。*保険契約の取扱代理店は、積水ハウス不動産東京(株)および積水ハウス不動産パートナーズ(株)となります。/積水ハウス不動産パートナーズの保証人不要プラン『らくらくパートナー』にご加入が必要です。[新規契約時]事務手数料:33,000円(税込)、[毎月]保証料:月額賃料等の2%/諸費用及び、契約に要する費用は別途打合せ/【ペット敷金】ペットを飼育される場合、敷金の追加をお願い致します。(犬+1ヶ月、猫+2ヶ月)*小型犬もしくは猫合計2匹まで。その他ペット用規約に同意頂く必要があります。/更新料:新賃料の1ヶ月分

物件名	ベレオ和泉 201号室	間取り	2LDK/洋室5.6 洋室7.2 LDK14.6(帖)
アクセス	東武伊勢崎線 東武和泉駅 徒歩1分 JR両毛線 足利駅 徒歩29分	専有面積 / 向き	64.9㎡ / 南
所在地	栃木県足利市福居町2051-1	築年月 / 構造	2013年6月下旬 / 鉄骨・2階-3階建
ランドマーク	●日本最古の学校『足利学校』 / 徒歩35分	入居 / 契約期間	即時 / 2年
		駐車場	駐車場付

※消費税は10%として計算しています。※掲載されている図面・写真等は、作成方法や撮影方法・時期などにより実際とは異なる場合があります。※家具や車などは、配置のイメージであり、賃貸物件に付属していません(家具家電付き等の表示があるものを除く)。

ポイントがたまる
住んでいるだけでポイントが貯まり、住替え時に家賃が最大3ヶ月分無料に!

らくらくパートナー
気分も手間もお財布も、らくらく。保証人不要のらくらくパートナー

株式会社エステート・ワン

TEL:0284-44-1691
FAX: 0284-44-1692

栃木県足利市伊勢町3丁目4-14
免許番号: 栃木県免許(9)第3023号
所属団体: (公社) 栃木県宅地建物取引業協会 / (公社) 首都圏不動産公正取引協議会

取引形態
仲介