

Sha Maison

積水ハウス品質のお部屋を シャーメゾン ショップ Shop

J R東北本線

宇都宮駅 バス11分 徒歩8分

モバイルで見る



2LDK
アパート

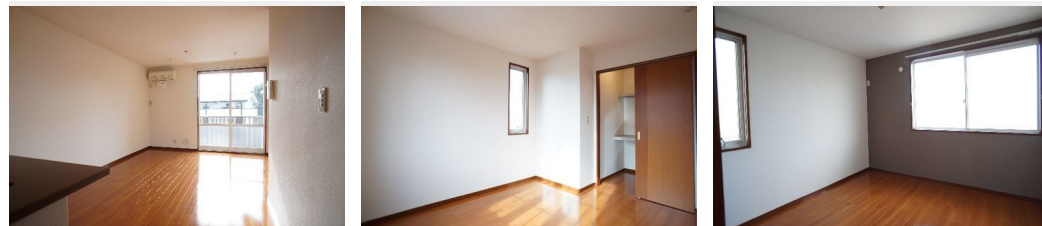
家賃 **66,000 円**

共益費等 4,500 円

敷金 1 ヶ月

礼金 0.5 ヶ月

駐車場 無料



積水ハウスの賃貸住宅 シャーメゾン

Sha Maison

この物件の
オススメ
ポイント

駐車場 2 台付き無料！！雨天時だけでなく花粉対策や防犯上、人目を避けたい洗濯物の室内干しに役立つホスクリーン♪沸かし直しができて、経済的な追焚機能が付いた浴室！！複製や紛失の心配が要・・・

この物件についている こだわり設備

- TVモニター付きインターホン
- 防犯ガラス
- 対面キッチン
- 給湯設備
- 追い焚き給湯
- 洗髪洗面台
- 室内物干
- 温水洗浄便座
- エアコン
- フローリング付
- WIC・納戸
- 大型収納

駐車場有り／高齢者対応可／BS／LGBTQフレンドリー／角部屋／フローリング／雨戸（シャッタータイプ）／モニター付ドアホン／防犯ガラス（合せガラス）／給湯箇所（浴室・台所・洗面所）／給湯器（ガス）／給湯器（追焚機能付）／シャワー／洗濯機置場（室内）／洗髪洗面化粧台／室内物干し／対面キッチン／トイレ（洗浄機能付便座）／バス・トイレ（セパレート）／ウォークインクローゼット／エアコン／バルコニー／駐車場 2 台可

物件名 メゾン・ド・ビーフラット 201号室

間取り 2LDK／洋室5.5 洋室6.1 LDK12.8 (帖)

アクセス J R東北本線 宇都宮駅 バス11分、不動前 バス停 徒歩8分

専有面積 / 向き 61.6㎡ / 南

所在地 栃木県宇都宮市花房 1 丁目 1 3 - 2 3

築年月 / 構造 2005年4月下旬 / 軽量鉄骨・2階-2階建

ランドマーク ●宇都宮不動前郵便局 / 徒歩5分

入居 / 契約期間 即時 / 2年

駐車場 駐車場付

入居諸条件備考

シャーメゾンライフSUPPORT24 (月額880円税込) にご加入いただきます。ご入居にかかる諸費用として、退室時ハウスクリーニング費用61,710円(税込)が必要です。／火災保険へのご加入が条件となります。積水ハウス不動産グループでは、万一の事故の際、グループが連携して迅速に対応できる「シャーメゾンライフGUARD」(*)へのご加入を推奨しております。*保険契約の取扱代理店は、積水ハウス不動産東京(株)および積水ハウス不動産パートナーズ(株)となります。／積水ハウス不動産パートナーズの保証人不要プラン『らくらくパートナー』にご加入が必要です。【新規契約時】事務手数料:33,000円(税込)、【毎月】保証料:月額賃料等の2%/諸費用及び、契約に要する費用は別途打合せ/更新料:新賃料の1ヶ月分

※消費税は10%として計算しています。※掲載されている図面・写真等は、作成方法や撮影方法・時期などにより実際とは異なる場合があります。※家具や車などは、配置のイメージであり、賃貸物件に付属していません(家具家電付き等の表示があるものを除く)。

ポイントがたまる
住んでいるだけでポイントが貯まり、住替え時に家賃が最大3ヶ月分無料に!

らくらくパートナー
気分も手間もお財布も、らくらく。保証人不要のらくらくパートナー

昭和商业株式会社
TEL:028-634-5185
FAX: 028-634-5099

栃木県宇都宮市池上町1-12
免許番号: 栃木県免許(17)第54号
所属団体: (公社) 栃木県宅地建物取引業協会 / (公社) 首都圏不動産公正取引協議会

取引形態
仲介