

# Sha Maison

積水ハウス品質のお部屋を シャーメゾン ショップ Shop

J R 東海道本線

新所原駅 徒歩5分

モバイルで見る



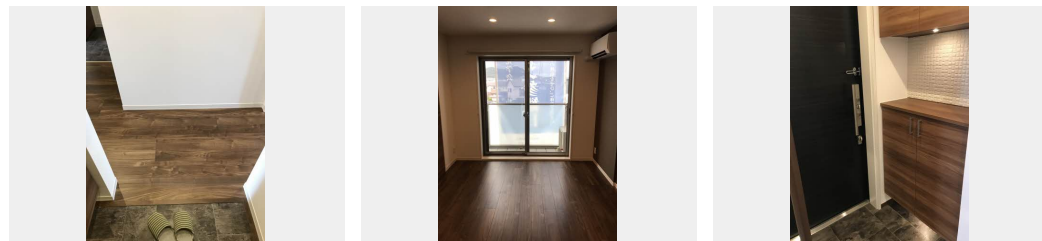
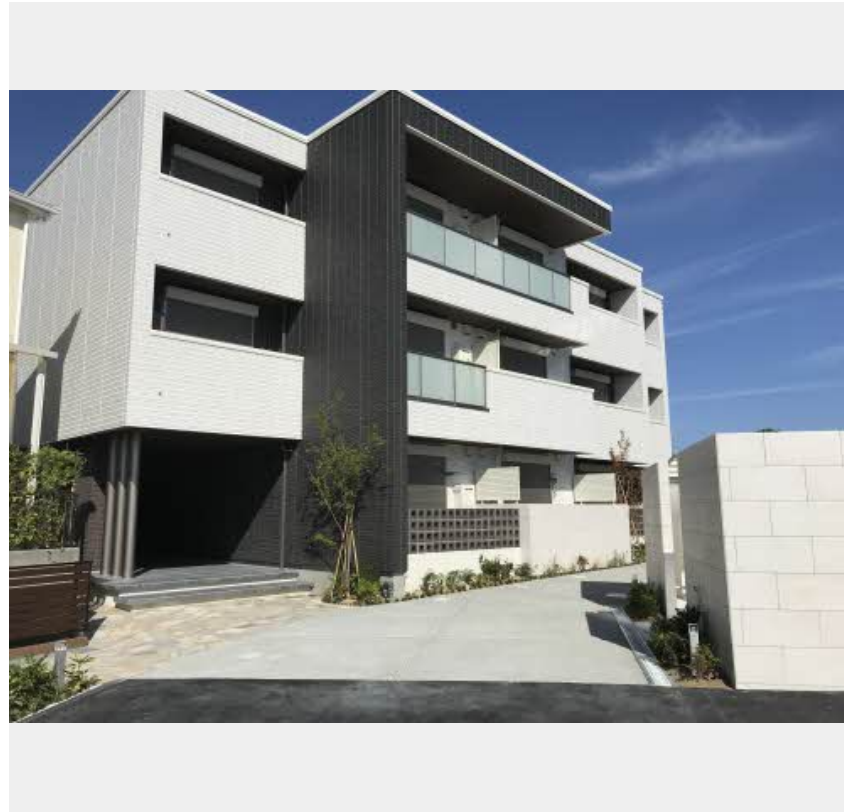
**1LDK**  
マンション

家賃 **88,000 円**

共益費等 6,700 円

敷金 10,000 円

礼金 170,000 円



積水ハウスの賃貸住宅 シャーメゾン  
**Sha Maison**

この物件の  
オススメ  
ポイント

新所原駅まで徒歩5分！！オートロック付きの3階建て物件です！！

## この物件についている こだわり設備

- 屋内共用廊下タイプ
- シャーマゾン ガーデンス
- 高遮音床システム
- 宅配BOX
- しゃ熱断熱 複層ガラス
- インターネット 無料(WiFi付)
- TVEモニター付き インターホン
- オートロック
- 防犯カメラ
- 防犯ガラス
- 対面キッチン
- コンロ

駐車場あり/インターネット無料(Wi-Fi対応)/オートロック・自動ドア/宅配BOX/駐輪場/高遮音床システム「SHAIDD55」/防犯カメラ/シャーマゾンガーデンス/LGBTQフレンドリー/高齢者対応可/カラーモニター付ドアホン/浴室乾燥機(暖房乾燥)/マルチメディア配管有/フローリング/コミュニケーションキッチン/対面キッチン/エコジョーズ/雨戸(電動シャッタータイプ)/給湯器(追焚機能付)/洗髪洗面化粧台/室内物干し/IHクッキングヒーター/アクセントクロス/ウォークインクローゼット/カップボード/食器洗浄機付/トイレ(洗浄機能付便座)/エ

物件名 ガーデンコート悠 0307号室  
アクセス J R 東海道本線 新所原駅 徒歩5分  
所在地 静岡県湖西市新所原 3 丁目  
ランドマーク ●豊橋信用金庫/距離50m

間取り 1LDK/洋室6.4 LDK12.4 (帖)  
専有面積 / 向き 47.9㎡/南  
築年月 / 構造 2019年9月/重量鉄骨・3階-3階建  
入居 / 契約期間 即時/2年  
駐車場 有(別途お問い合わせ下さい)

入居諸条件備考

保証人不要プラン要加入/シャーマゾンライフSUPPORT24(月額880円税込)にご加入いただきます。/ご入居にかかる諸費用として、鍵交換費用(初回契約時)16,500円(税込)/ハウスクリーニング費73,700円(税込)/諸費用700円が必要です。/火災保険へのご加入が条件となります。\*ご入居中は、借家人賠償責任保険・個人賠償責任保険が付帯された火災保険へのご加入が必要となります。積水ハウス不動産グループでは、万一の事故の際、グループが連携して迅速に対応できる「シャーマゾンライフGUARD」(\*)へのご加入を推奨しております。\*保険契約の取扱代理店は、積水ハウス不動産中部(株)および積水ハウス不動産パートナーズ(株)となります。/積水ハウス不動産パートナーズの保証人不要プラン『らくらくパートナー』に加入が必要です。[新規契約時]事務手数料:33,000円(税込)、[毎月]保証料:月額賃料等の2%/諸費用及び、契約に要する費用は別途打合せ/更新料:88,000円

※消費税は10%として計算しています。※掲載されている図面・写真等は、作成方法や撮影方法・時期などにより実際とは異なる場合があります。※家具や車などは、配置のイメージであり、賃貸物件に付属していません(家具家電付き等の表示があるものを除く)。

**ポイントがたまる**  
住んでいるだけでポイントが貯まり、  
住替え時に家賃が最大3ヶ月分無料に!

リアルサービス  
TEL:053-577-2325  
FAX: 053-577-2325

静岡県湖西市梅田 8 5 - 5  
免許番号: 静岡県知事免許(7)第10574号  
所属団体: (公社)静岡県宅地建物取引業協会/東海不動産公正取引協議会

取引形態  
仲介