

# Sha Maison

積水ハウス品質のお部屋を シャーメゾン ショップ Shop

J R 御殿場線

御殿場駅 徒歩6分

モバイルで見る



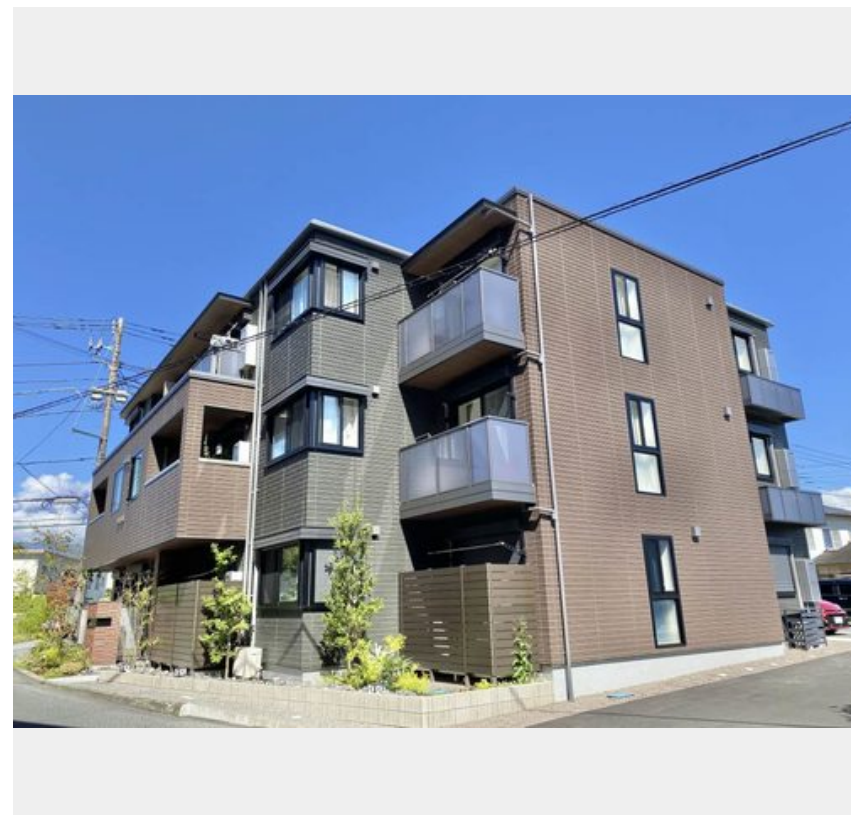
**1LDK**  
マンション

家賃 **85,000 円**

共益費等 7,000 円

敷金 0 円

礼金 170,000 円



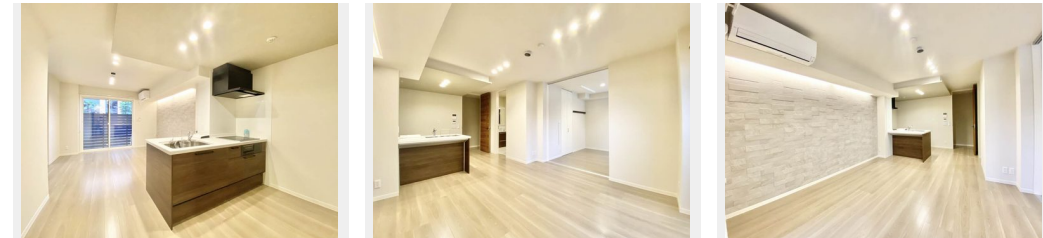
この物件の  
オススメ  
ポイント

積水ハウス施工の重量鉄骨3階建「ベレオ」☆エレベーター・防犯カメラ搭載！宅配BOXございます！ZEH仕様の賃貸住宅☆☆全戸太陽光発電可☆エアコンは全戸2台付♪「ビックデー御殿場店」・・・

## この物件についている こだわり設備

- 屋内共用廊下タイプ
- シャーメゾン ガーデنز
- 高遮音床システム
- シャーメゾン ZEH
- 宅配BOX
- 太陽光発電
- インターネット無料(WiFi付)
- IOT対応
- 動画視聴サービス
- TVモニター付きインターホン
- オートロック
- 防犯カメラ

駐車場あり/エレベーター/インターネット無料(Wi-Fi対応)/オートロック/宅配BOX/駐輪場/高遮音床システム「SHAI DD55」/防犯カメラ/シャーメゾンガーデنز/動画視聴サービス/ゴミ集積場(敷地外)/モニター付ドアホン/コミュニケーションキッチン/給湯器(追焚機能付)/ユニットバス1418/IHクッキングヒーター/浴室乾燥機/洗髪洗面化粧台/室内物干し/トイレ(洗浄機能付便座)/エアコン/断熱複層ガラス/雨戸(1階のみ)/照明器具/人感センサーライト/太陽光発電/ZEH(ネット・ゼロ・エネルギー・ハウス)/ホテルライク/IOT対応/エアコン(2台設)



積水ハウスの賃貸住宅 シャーメゾン

Sha Maison

物件名 GRANDE LUCE 0102号室

間取り 1LDK/洋室5.7 LDK12.7(帖)

アクセス J R 御殿場線 御殿場駅 徒歩6分

専有面積 / 向き 45.47㎡ / 南西

所在地 静岡県御殿場市二枚橋

築年月 / 構造 2024年1月 / 重量鉄骨・1階・3階建

入居 / 契約期間 即時 / 2年

ランドマーク -

駐車場 有(別途お問い合わせ下さい)

入居諸条件備考

保証人不要プラン要加入/シャーメゾンライフSUPPORT24(月額880円税込)にご加入いただきます。/ご入居にかかる諸費用として、鍵交換費用(初回契約時)16,500円(税込)/ハウスクリーニング費84,700円(税込)/諸費用1,000円が必要です。/火災保険へのご加入が条件となります。\*ご入居中は、借家人賠償責任保険・個人賠償責任保険が付帯された火災保険へのご加入が必要となります。積水ハウス不動産グループでは、万一の事故の際、グループが連携して迅速に対応できる「シャーメゾンライフGUARD」(\*)へのご加入を推奨しております。\*保険契約の取扱代理店は、積水ハウス不動産中部(株)および積水ハウス不動産パートナーズ(株)となります。/積水ハウス不動産パートナーズの保証人不要プラン『らくらくパートナー』にご加入が必要です。[新規契約時]事務手数料:33,000円(税込)、[毎月]保証料:月額賃料等の2%/諸費用及び、契約に要する費用は別途打合せ/余剰電力の売電開始時期は、資源エネルギー庁の事業認定後になるため、売電開始時期が入居開始後になる場合があります。/更新料:85,000円

※消費税は10%として計算しています。※掲載されている図面・写真等は、作成方法や撮影方法・時期などにより実際とは異なる場合があります。※家具や車などは、配置のイメージであり、賃貸物件に付属していません(家具家電付き等の表示があるものを除く)。

**ポイントがたまる**  
住んでいるだけでポイントが貯まり、住替え時に家賃が最大3ヶ月分無料に!

## アパマンショップ御殿場店

TEL:0550-82-7777  
FAX: 0550-82-7755

静岡県御殿場市東田中1丁目18-15  
免許番号: 静岡県知事免許(7)第10720号  
所属団体: (公社)静岡県宅地建物取引業協会/東海不動産公正取引協議会  
/(公財)日本賃貸住宅管理協会(ほか)

取引形態  
仲介