

# Sha Maison

積水ハウス品質のお部屋を シャーメゾン ショップ Shop

J R 御殿場線

御殿場駅 徒歩14分

モバイルで見る



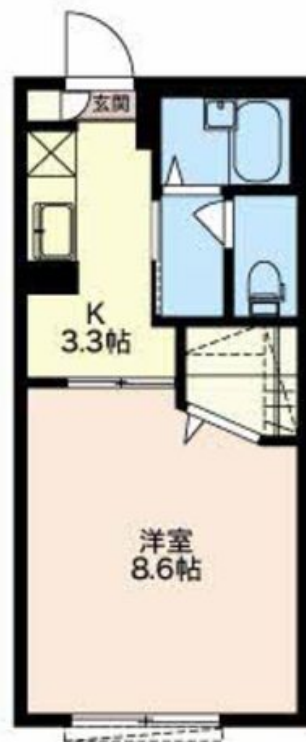
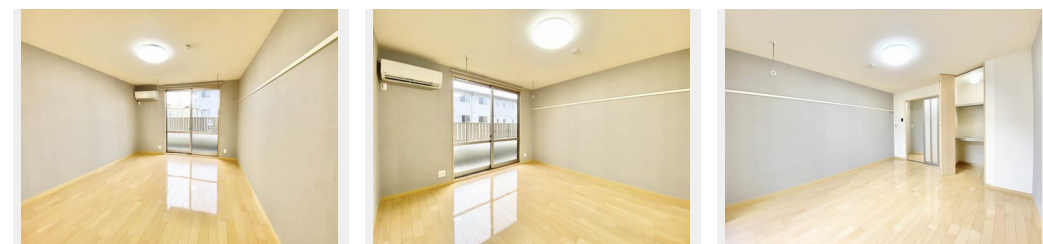
**1K**  
アパート

家賃 **52,000 円**

共益費等 **3,900 円**

敷金 **0 円**

礼金 **52,000 円**



積水ハウスの賃貸住宅 シャーメゾン

Sha Maison

この物件の  
オススメ  
ポイント

■■■インターネット無料物件です■■■ウォークインクローゼット完備♪

この物件についている **こだわり設備**

- インターネット無料(WiFi付)
- TVモニター付きインターホン
- 浴室乾燥機
- 室内物干
- 温水洗浄便座
- エアコン
- WIC・納戸
- 大型収納

駐車場あり/LGBTQフレンドリー/駐輪場(屋根付き)/高齢者対応可/インターネット無料(Wi-Fi対応)/火災警報器(煙感知式)/電話配管有/下駄箱/雨戸/エアコン/給湯箇所(浴室・台所)/玄関鍵(デジタルロック)/浴室乾燥機(暖房乾燥)/ウォークインクローゼット/照明器具/カラーモニタ付ドアホン/トイレ(洗浄機能付便座)/室内物干し/バス・トイレ(セパレート)

入居諸条件備考

保証人不要プラン要加入/シャーメゾンライフSUPPORT24(月額880円税込)にご加入いただきます。/ご入居にかかる諸費用として、ハウスクリーニング費 49,500円(税込)/諸費用2,200円が必要です。/火災保険へのご加入が条件となります。\*ご入居中は、借家人賠償責任保険・個人賠償責任保険が付帯された火災保険へのご加入が必要となります。積水ハウス不動産グループでは、万一の事故の際、グループが連携して迅速に対応できる「シャーメゾンライフGUARD」(\*)へのご加入を推奨しております。\*保険契約の取扱代理店は、積水ハウス不動産中部(株)および積水ハウス不動産パートナーズ(株)となります。/積水ハウス不動産パートナーズの保証人不要プラン『らくらくパートナー』に加入が必要です。[新規契約時]事務手数料: 33,000円(税込)、[毎月]保証料: 月額賃料等の2%/諸費用及び、契約に要する費用は別途打合せ/更新料: 40,000円

物件名 シャーメゾン中央公園B B101号室

アクセス J R 御殿場線 御殿場駅 徒歩14分

所在地 静岡県御殿場市茱萸沢

ランドマーク -

間取り 1K/洋室8.6 K3.3(帖)

専有面積/向き 28.5㎡/南西

築年月/構造 2005年11月/軽量鉄骨・1階-2階建

入居/契約期間 即時/2年

駐車場 有(別途お問い合わせ下さい)

※消費税は10%として計算しています。※掲載されている図面・写真等は、作成方法や撮影方法・時期などにより実際とは異なる場合があります。※家具や車などは、配置のイメージであり、賃貸物件に付属していません(家具家電付き等の表示があるものを除く)。

**ポイントがたまる**  
住んでいるだけでポイントが貯まり、  
住替え時に家賃が最大3ヶ月分無料に!

アパマンショップ御殿場店

TEL:0550-82-7777  
FAX: 0550-82-7755

静岡県御殿場市東田中1丁目18-15  
免許番号: 静岡県知事免許(7)第10720号  
所属団体: (公社)静岡県宅地建物取引業協会/東海不動産公正取引協議会  
/(公財)日本賃貸住宅管理協会(ほか)

取引形態  
仲介