

Sha Maison

積水ハウス品質のお部屋を シャーメゾン ショップ Shop

J R 東海道本線

藤枝駅 徒歩7分

モバイルで見る



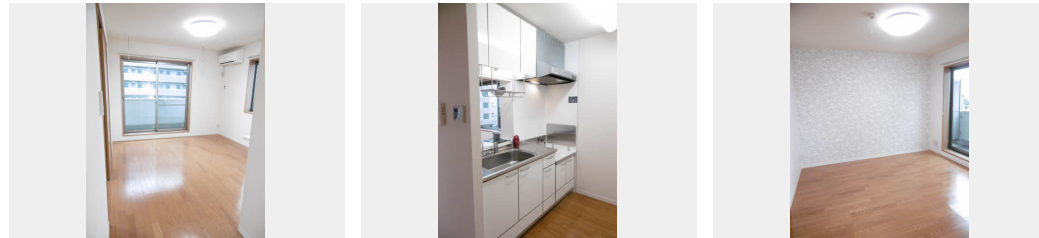
2LDK
マンション

家賃 **79,000 円**

共益費等 5,200 円

敷金 0 円

礼金 120,000 円



積水ハウスの賃貸住宅 シャーメゾン

Sha Maison

この物件のオススメポイント

藤枝駅まで徒歩7分♪オートロック付のマンションです◎◎

この物件についているこだわり設備

- しゃ熱断熱複層ガラス
- 浴室乾燥機
- エアコン
- TVモニター付きインターホン
- 洗髪洗面台
- フローリング付
- 給湯設備
- 室内物干
- 追い焚き給湯
- 温水洗浄便座

駐車場あり/地デジ対応(CATV対応)/LGBTQフレンドリー/高齢者対応可/火災警報器(煙感知式)/火災警報器(熱感知式)/洗髪洗面化粧台/照明器具/給湯器(追焚機能付)/浴室乾燥機(暖房乾燥)/フローリング/モニタ付ドアホン/トイレ(洗浄機能付便座)/エアコン/室内物干し/しゃ熱断熱複層ガラス

物件名	グランドソレーユ 0303号室	間取り	2LDK/-
アクセス	J R 東海道本線 藤枝駅 徒歩7分	専有面積 / 向き	52.0㎡ / 南
所在地	静岡県藤枝市駅前2丁目	築年月 / 構造	2009年4月 / 重量鉄骨・3階・3階建
ランドマーク	-	入居 / 契約期間	即時 / 2年
		駐車場	有 (別途お問い合わせ下さい)

入居諸条件備考

保証人不要プラン要加入/シャーメゾンライフSUPPORT24(月額880円税込)にご加入いただきます。/ご入居にかかる諸費用として、鍵交換費用(初回契約時)16,500円(税込)/ハウスクリーニング費78,100円(税込)/諸費用1,220円が必要です。/火災保険へのご加入が条件となります。*ご入居中は、借家人賠償責任保険・個人賠償責任保険が付帯された火災保険へのご加入が必要となります。積水ハウス不動産グループでは、万一の事故の際、グループが連携して迅速に対応できる「シャーメゾンライフGUARD」(*)へのご加入を推奨しております。*保険契約の取扱代理店は、積水ハウス不動産中部(株)および積水ハウス不動産パートナーズ(株)となります。/積水ハウス不動産パートナーズの保証人不要プラン『らくらくパートナー』にご加入が必要です。[新規契約時]事務手数料:33,000円(税込)、[毎月]保証料:月額賃料等の2%/諸費用及び、契約に要する費用は別途打合せ/更新料:79,000円

※消費税は10%として計算しています。※掲載されている図面・写真等は、作成方法や撮影方法・時期などにより実際とは異なる場合があります。※家具や車などは、配置のイメージであり、賃貸物件に付属していません(家具家電付き等の表示があるものを除く)。

ポイントがたまる

住んでいるだけでポイントが貯まり、住替え時に家賃が最大3ヶ月分無料に!

青島不動産有限公司
TEL:054-644-5747
FAX: 054-644-5799

静岡県藤枝市駅前3丁目14-15
免許番号: 静岡県知事免許(4)第12232号
所属団体: (公社)静岡県宅地建物取引業協会/東海不動産公正取引協議会

取引形態
仲介