

Sha Maison

積水ハウス品質のお部屋を シャーメゾン ショップ Shop

J R 東海道本線

磐田駅 徒歩2分

モバイルで見る



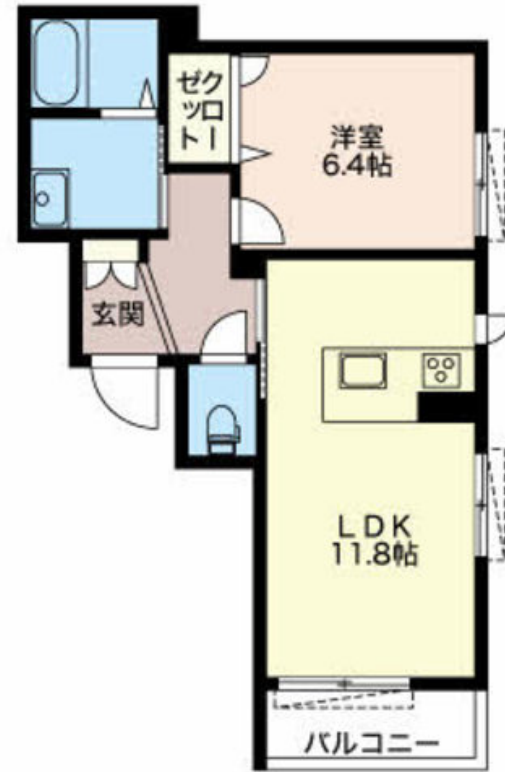
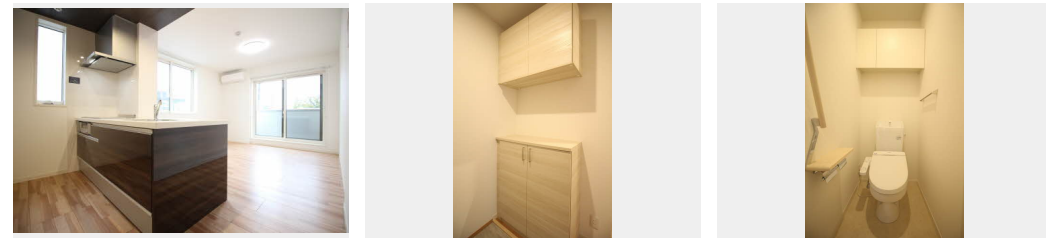
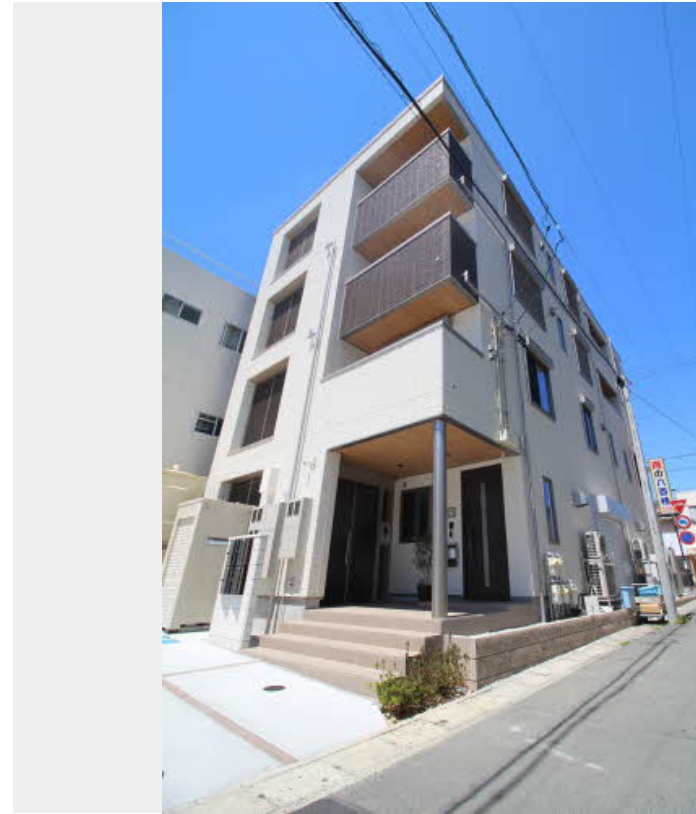
1LDK
マンション

家賃 **86,000 円**

共益費等 5,000 円

敷金 172,000 円

礼金 86,000 円



積水ハウスの賃貸住宅 シャーメゾン

Sha Maison

この物件の
オススメ
ポイント

磐田駅徒歩2分のペット飼育可マンション☆エレベーター・Wi-Fi・宅配ボックス

この物件についている こだわり設備

- 高遮音床システム
- 宅配BOX
- しゃ熱断熱複層ガラス
- インターネット無料(WiFi付)
- TVモニター付きインターホン
- オートロック
- 防犯ガラス
- エレベーター
- ペット相談可
- 対面キッチン
- コンロ
- IHクッキングヒーター

駐車場あり/エレベーター/ペット共生設備/オートロック/高遮音床システム「SHAIDD55」/インターネット無料(Wi-Fi対応)/宅配BOX/高齢者対応可/ペット相談可(犬・猫可)/雨戸/自動火災警報器/カラーモニター付ドアホン/IHクッキングヒーター/浴室乾燥機(暖房乾燥)/エアコン(2台設置)/コミュニケーションキッチン/給湯器(追焚機能付)/洗髪洗面化粧台/トイレ(洗浄機能付便座)/しゃ熱断熱複層ガラス/防犯ガラス(合せガラス)/照明器具

物件名 ドミールブラシェ 0302号室

アクセス J R 東海道本線 磐田駅 徒歩2分

所在地 静岡県磐田市中泉

ランドマーク ●天平のまち/距離130m

間取り 1LDK/LDK11.8 洋室6.4 (帖)

専有面積 / 向き 45.62㎡ / 南

築年月 / 構造 2017年2月 / 重量鉄骨・3階-4階建

入居 / 契約期間 即時 / 2年

駐車場 有 (別途お問い合わせ下さい)

入居諸条件備考

保証人不要プラン要加入/シャーメゾンライフSUPPORT24(月額880円税込)にご加入いただきます。/ご入居にかかる諸費用として、鍵交換費用(初回契約時)16,500円(税込)/諸費用1,150円が必要です。/火災保険へのご加入が条件となります。*ご入居中は、借家人賠償責任保険・個人賠償責任保険が付帯された火災保険へのご加入が必要となります。積水ハウス不動産グループでは、万一の事故の際、グループが連携して迅速に対応できる「シャーメゾンライフGUARD」(*)へのご加入を推奨しております。*保険契約の取扱代理店は、積水ハウス不動産中部(株)および積水ハウス不動産パートナーズ(株)となります。/積水ハウス不動産パートナーズの保証人不要プラン『らくらくパートナー』に加入が必要です。【新規契約時】事務手数料:33,000円(税込)、[毎月]保証料:月額賃料等の2%/諸費用及び、契約に要する費用は別途打合せ/更新料:86,000円

※消費税は10%として計算しています。※掲載されている図面・写真等は、作成方法や撮影方法・時期などにより実際とは異なる場合があります。※家具や車などは、配置のイメージであり、賃貸物件に付属していません(家具家電付き等の表示があるものを除く)。

ポイントがたまる
住んでいるだけでポイントが貯まり、
住替え時に家賃が最大3ヶ月分無料に!

エイブルネットワーク磐田駅前店

TEL:0538-37-7500
FAX: 0538-37-7503

静岡県磐田市中泉 3丁目1-1
免許番号: 静岡県知事免許(5)第12268号
所属団体: (公社)静岡県宅地建物取引業協会/東海不動産公正取引協議会

取引形態
仲介