

Sha Maison

積水ハウス品質のお部屋を シャーメゾン ショップ Shop

J R 東海道本線

磐田駅 徒歩11分

モバイルで見る



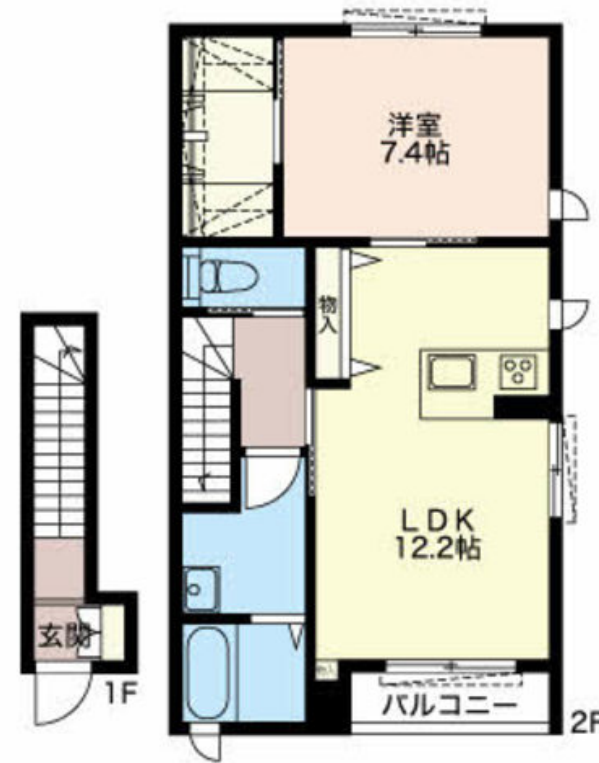
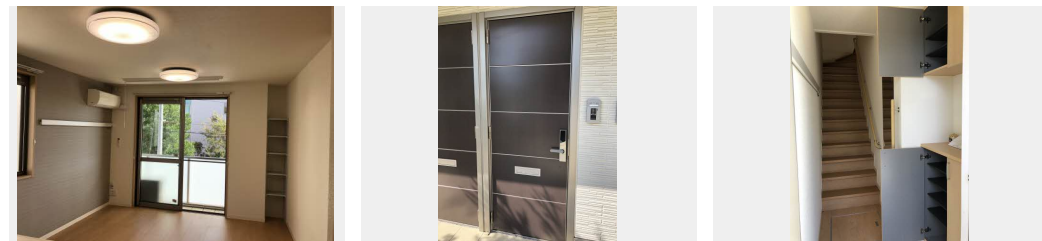
1LDK
アパート

家賃 **74,000 円**

共益費等 4,400 円

敷金 10,000 円

礼金 74,000 円



積水ハウスの賃貸住宅 シャーメゾン

Sha Maison

この物件の
オススメ
ポイント

Wi-Fi 無料です！ファミリーにおすすめの物件です！エアコン2台・ウォークインクローゼット付きです☆

この物件についている こだわり設備

- 高遮音床システム
- インターネット無料(WiFi付)
- TVモニター付きインターホン
- 防犯ガラス
- 対面キッチン
- コンロ
- IHクッキングヒーター
- オール電化
- 給湯設備
- エコキュート
- 追い焚き給湯
- 浴室乾燥機

駐車場あり/駐車場(屋根付き)/高遮音床システム「SHAIDD55」/造園・植栽/外灯/インターネット無料(Wi-Fi対応)/LGBTQフレンドリー/高齢者対応可/エアコン/雨戸/ウォークインクローゼット/火災警報器(煙感知式)/コミュニケーションキッチン/玄関鍵(デジタルロック)/カラーモニター付ドアホン/IHクッキングヒーター/エコキュート/浴室乾燥機(暖房乾燥)/照明器具(LED)/給湯器(追焚機能付)/ユニットバス1418/洗髪洗面化粧台/室内物干し/トイレ(洗浄機能付便座)/防犯ガラス(合せガラス)/バルコニー/下駄箱/オール電化/工

物件名 Herbe Verte 0202号室

アクセス J R 東海道本線 磐田駅 徒歩11分

所在地 静岡県磐田市中泉

ランドマーク ●東海文化専門学校/距離80m

間取り 1LDK/LDK12.2 洋室7.4(帖)

専有面積/向き 55.06㎡/南

築年月/構造 2016年10月/軽量鉄骨・2階-2階建

入居/契約期間 2025年1月中旬/2年

駐車場 有(別途お問い合わせ下さい)

入居諸条件備考

保証人不要プラン要加入/シャーメゾンライフSUPPORT24(月額880円税込)にご加入いただきます。/ご入居にかかる諸費用として、ハウスクリーニング費 99,000円(税込)/諸費用3,200円が必要です。/火災保険への加入が条件となります。*ご入居中は、借家人賠償責任保険・個人賠償責任保険が付帯された火災保険への加入が必要となります。積水ハウス不動産グループでは、万一の事故の際、グループが連携して迅速に対応できる「シャーメゾンライフGUARD」(*)への加入を推奨しております。*保険契約の取扱代理店は、積水ハウス不動産中部(株)および積水ハウス不動産パートナーズ(株)となります。/積水ハウス不動産パートナーズの保証人不要プラン『らくらくパートナー』に加入が必要です。[新規契約時]事務手数料: 33,000円(税込)、[毎月]保証料: 月額賃料等の2%/諸費用及び、契約に要する費用は別途打合せ/更新料: 74,000円

※消費税は10%として計算しています。※掲載されている図面・写真等は、作成方法や撮影方法・時期などにより実際とは異なる場合があります。※家具や車などは、配置のイメージであり、賃貸物件に付属していません(家具家電付き等の表示があるものを除く)。

ポイントがたまる
住んでいるだけでポイントが貯まり、
住替え時に家賃が最大3ヶ月分無料に!

株式会社ミニミニ静岡 磐田店

TEL:0538-21-3370
FAX: 0538-32-5500

静岡県磐田市今之浦4丁目17-1
免許番号: 静岡県知事免許(2)第14056号

取引形態
仲介