

# Sha Maison

積水ハウス品質のお部屋を シャーメゾン ショップ Shop

J R 東海道本線

浜松駅 バス20分 徒歩2分

モバイルで見る



## 2LDK アパート

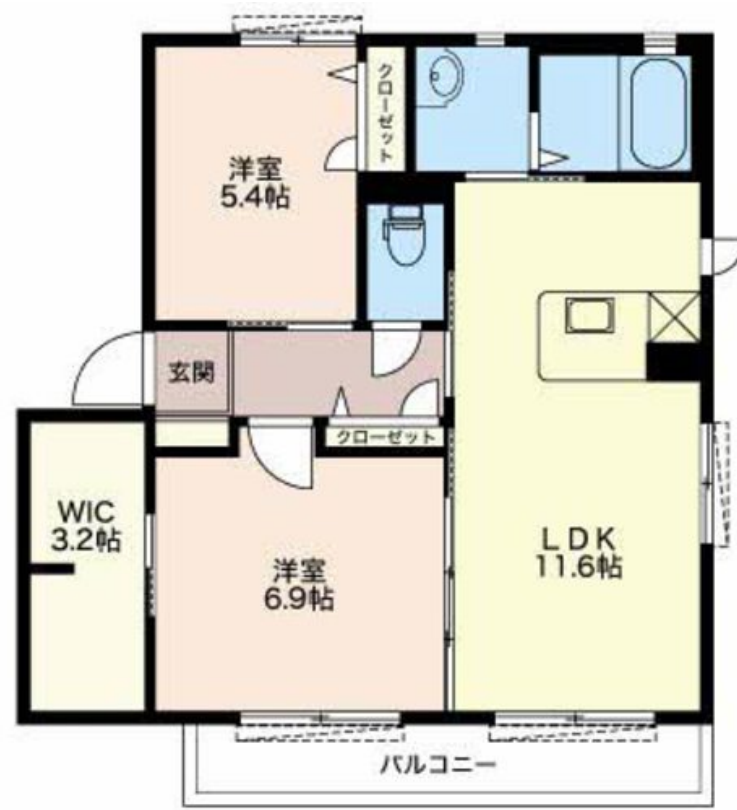
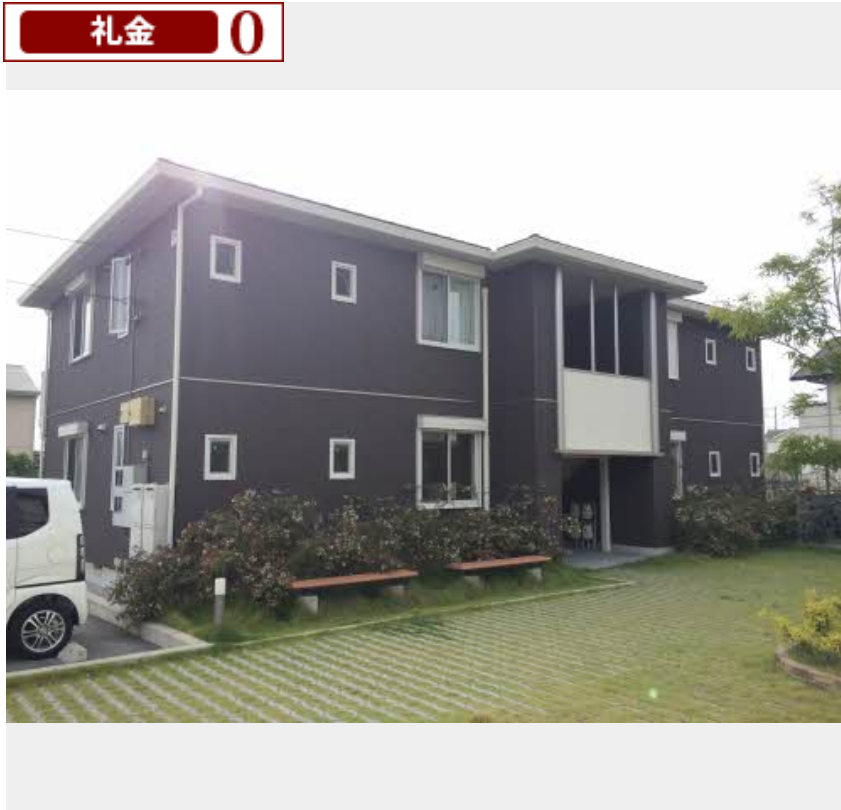
### 家賃 68,000 円

共益費等 4,400 円

敷金 10,000 円

礼金 0 円

礼金 0



この物件の  
オススメ  
ポイント

インターネット (Wi-Fi) 無料物件☆宅配BOXついてます

### この物件についている こだわり設備

- 宅配BOX
- インターネット 無料(WiFi付)
- TVモニター付き インターホン
- 給湯設備
- 追い焚き給湯
- 浴室乾燥機
- 洗髪洗面台
- 温水洗浄便座
- WIC・納戸
- 大型収納

駐車場あり/階段灯/駐輪場(屋根付き)/防音(2F床ALC板)/外周フェンス/造園・植栽/外灯/駐車場舗装白線引/ゴミ集積場(敷地内)/地デジ対応(CATV対応)/インターネット無料(Wi-Fi対応)/宅配BOX/LGBTQフレンドリー/高齢者対応可/トイレ(暖房洗浄便座)/玄関鍵(ディンプルキー)/モニタ付ドアホン/マルチメディア配線有/電話配管有/給湯器(追焚機能付)/ユニットバス1418/シャワー/ウォークインクローゼット/浴室乾燥機/洗髪洗面化粧台/バルコニー/下駄箱/照明器具/火災警報器(煙感知式)

積水ハウスの賃貸住宅 シャーメゾン

## Sha Maison

物件名 パイン和合 B201号室

アクセス J R 東海道本線 浜松駅 バス20分、和合住宅入口 バス停 徒歩2分

所在地 静岡県浜松市中央区和合町

ランドマーク ●はせがわ整形外科/距離290m

間取り 2LDK/洋室6.9 洋室5.4 LDK11.6 WIC3.2(帖)

専有面積/向き 58.1㎡/南西

築年月/構造 2010年7月/軽量鉄骨・2階-2階建

入居/契約期間 2024年9月中旬/2年

駐車場 有(別途お問い合わせ下さい)

入居諸条件備考

保証人不要プラン要加入/シャーメゾンライフSUPPORT24(月額880円税込)にご加入いただきます。/ご入居にかかる諸費用として、鍵交換費用(初回契約時)16,500円(税込)/ハウスクリーニング費82,500円(税込)/諸費用950円が必要です。/火災保険へのご加入が条件となります。\*ご入居中は、借家人賠償責任保険・個人賠償責任保険が付帯された火災保険へのご加入が必要となります。積水ハウス不動産グループでは、万一の事故の際、グループが連携して迅速に対応できる「シャーメゾンライフGUARD」(\*)へのご加入を推奨しております。\*保険契約の取扱代理店は、積水ハウス不動産中部(株)および積水ハウス不動産パートナーズ(株)となります。/積水ハウス不動産パートナーズの保証人不要プラン『らくらくパートナー』にご加入が必要です。[新規契約時]事務手数料:33,000円(税込)、[毎月]保証料:月額賃料等の2%/諸費用及び、契約に要する費用は別途打合せ/更新料:40,000円

※消費税は10%として計算しています。※掲載されている図面・写真等は、作成方法や撮影方法・時期などにより実際とは異なる場合があります。※家具や車などは、配置のイメージであり、賃貸物件に付属していません(家具家電付き等の表示があるものを除く)。

ポイントがたまる  
住んでいるだけでポイントが貯まり、  
住替え時に家賃が最大3ヶ月分無料に!

### 株式会社ミニミニ静岡 浜松高台店

TEL:053-471-3232  
FAX: 053-471-3231

静岡県浜松市中央区住吉4丁目9-8  
免許番号: 静岡県知事免許(2)第14056号

取引形態  
仲介