

Sha Maison

積水ハウス品質のお部屋を シャーメゾン ショップ Shop

J R 東海道本線

浜松駅 バス17分 徒歩5分

モバイルで見る



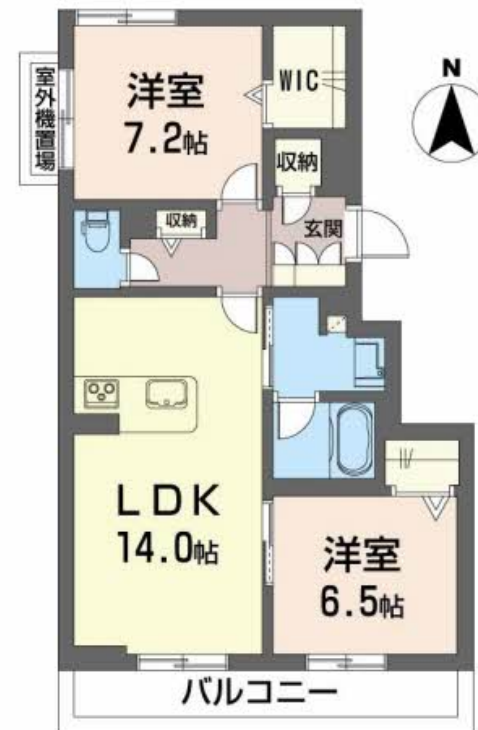
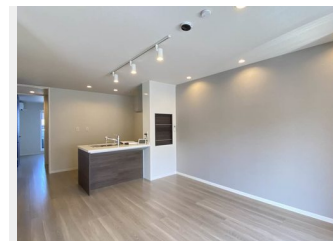
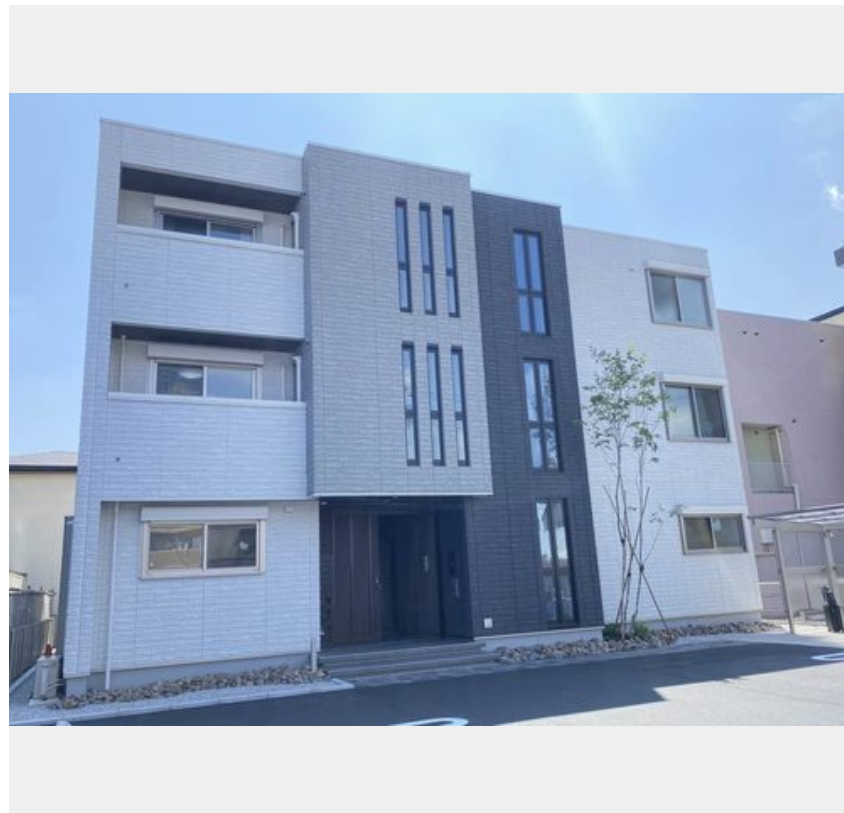
2LDK
マンション

家賃 **121,000 円**

共益費等 8,000 円

敷金 10,000 円

礼金 242,000 円



積水ハウスの賃貸住宅 シャーメゾン

Sha Maison

この物件の
オススメ
ポイント

オートロック・自動ドア+防犯カメラ。省エネルギー性能に優れたZEH（ネット・ゼロ・エネルギーハウス）賃貸住宅（太陽光発電搭載）宅配BOXがあるので不在時の荷物の受け取りも可能です。・・・

この物件についている こだわり設備

- 高遮音床システム
- ZEH
- 宅配BOX
- 太陽光発電
- インターネット無料(WiFi付)
- IOT対応
- TVモニター付きインターホン
- オートロック
- 防犯カメラ
- 防犯ガラス
- エレベーター
- コンロ

駐車場あり/インターネット無料(Wi-Fi対応)/エレベーター/オートロック・自動ドア/宅配BOX/防犯カメラ/高遮音床システム「SHAIDD55」/駐輪場/駐車場舗装白線引/IOT対応/ZEH(ネット・ゼロ・エネルギーハウス)/モニター付ドアホン/システムキッチン/IHクッキングヒーター/給湯器(追焚機能付)/ユニットバス1418/浴室乾燥機/洗髪洗面化粧台/室内物干し/トイレ(洗浄機能付便座)/エアコン/エアコン(2台設置)/断熱複層ガラス/防犯ガラス(合せガラス)/雨戸(シャッタータイプ)/照明器具/人感センサーライト/太陽光発電

物件名	シャーメゾンレジデンス 0302号室	間取り	2LDK/洋室7.2 洋室6.5 LDK14 (帖)
アクセス	J R 東海道本線 浜松駅 バス17分、佐藤 3 丁目 バス停 徒歩5分	専有面積 / 向き	66.72㎡ / 南西
所在地	静岡県浜松市中央区佐藤 3 丁目	築年月 / 構造	2024年9月 / 重量鉄骨・3階-3階建
ランドマーク	●蒲神明宮 / 距離260m	入居 / 契約期間	2024年9月中旬 / 2年
		駐車場	有 (別途お問い合わせ下さい)

入居諸条件備考

保証人不要プラン要加入/シャーメゾンライフSUPPORT24(月額880円税込)にご加入いただきます。/ご入居にかかる諸費用として、ハウスクリーニング費 121,000円(税込)/諸費用400円が必要です。/火災保険への加入が条件となります。*ご入居中は、借家人賠償責任保険・個人賠償責任保険が付帯された火災保険への加入が必要となります。積水ハウス不動産グループでは、万一の事故の際、グループが連携して迅速に対応できる「シャーメゾンライフGUARD」(*)への加入を推奨しております。*保険契約の取扱代理店は、積水ハウス不動産中部(株)および積水ハウス不動産パートナーズ(株)となります。/積水ハウス不動産パートナーズの保証人不要プラン『らくらくパートナー』に加入が必要です。[新規契約時]事務手数料: 33,000円(税込)、[毎月]保証料: 月額賃料等の2%/諸費用及び、契約に要する費用は別途打合せ/更新料: 100,000円

※消費税は10%として計算しています。※掲載されている図面・写真等は、作成方法や撮影方法・時期などにより実際とは異なる場合があります。※家具や車などは、配置のイメージであり、賃貸物件に付属していません(家具家電付き等の表示があるものを除く)。

ポイントがたまる
住んでいるだけでポイントが貯まり、
住替え時に家賃が最大3ヶ月分無料に!

株式会社ミニミニ静岡 浜松店

TEL:053-456-3232
FAX: 053-456-3230

静岡県浜松市中央区板屋町102-10丸倉モータービル1階
免許番号: 静岡県知事免許(2)第14056号

取引形態
仲介