

Sha Maison

積水ハウス品質のお部屋を シャーメゾン ショップ Shop

J R 東海道本線

浜松駅 バス20分 徒歩1分

モバイルで見る



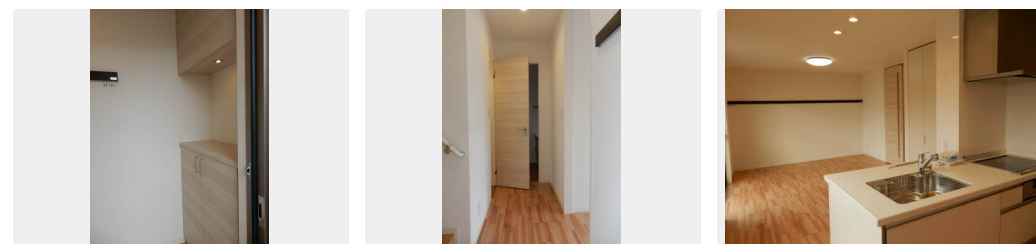
3LDK
メゾネット

家賃 95,000 円

共益費等 3,400 円

敷金 10,000 円

礼金 95,000 円



積水ハウスの賃貸住宅 シャーメゾン

Sha Maison

この物件の
オススメ
ポイント

【バス停】半田上停1分 【買い物】MEGAドン・キホーテ
浜松三方原店16分(1220M)

この物件についている こだわり設備

- 高遮音床システム
- 防犯ガラス
- 給湯設備
- しや熱断熱複層ガラス
- 対面キッチン
- エコジョーズ
- インターネット無料(WiFi付)
- コンロ
- 追い焚き給湯
- TVモニター付きインターホン
- IHクッキングヒーター
- 浴室乾燥機

駐車場あり/階段灯/高遮音床システム「SHAI DD55」/造園・植栽/外周フェンス/インターネット無料(Wi-Fi対応)/LGBTQフレンドリー/高齢者対応可/エアコン/ウォークインクローゼット/キッチン収納/火災警報器(煙感知式)/雨戸(1階のみ)/エコジョーズ/カラーモニタ付ドアホン/IHクッキングヒーター/浴室乾燥機(暖房乾燥)/洗面化粧台/照明器具(LED)/玄関鍵(デジタルロック)/電話配管有/コミュニケーションキッチン/給湯器(追焚機能付)/シャワー/ユニットバス1418/洗髪洗面化粧台/室内物干し/トイレ(洗浄機能付便座)

物件名 ガーデンハウスGEN D 0102号室

アクセス J R 東海道本線 浜松駅 バス20分、半田上 バス停 徒歩1分

所在地 静岡県浜松市中央区半田町

ランドマーク ●エディオン浜松半田店/距離360m

間取り 3LDK/LDK14 洋室6.4 洋室6.1 洋室5.3 (帖)

専有面積 / 向き 81.89㎡ / 南

築年月 / 構造 2017年3月 / 軽量鉄骨・2階-2階建

入居 / 契約期間 2024年12月下旬 / 2年

駐車場 有 (別途お問い合わせ下さい)

入居諸条件備考

保証人不要プラン要加入/シャーメゾンライフSUPPORT24(月額880円税込)にご加入いただきます。/ご入居にかかる諸費用として、ハウスクリーニング費117,700円(税込)/諸費用2,700円が必要です。/火災保険へのご加入が必要となります。*ご入居中は、借家人賠償責任保険・個人賠償責任保険が付帯された火災保険へのご加入が必要となります。積水ハウス不動産グループでは、万一の事故の際、グループが連携して迅速に対応できる「シャーメゾンライフGUARD」(*)へのご加入を推奨しております。*保険契約の取扱代理店は、積水ハウス不動産中部(株)および積水ハウス不動産パートナーズ(株)となります。/積水ハウス不動産パートナーズの保証人不要プラン「らくらくパートナー」にご加入が必要です。【新規契約時】事務手数料:33,000円(税込)、【毎月】保証料:月額賃料等の2%/諸費用及び、契約に要する費用は別途打合せ/更新料:95,000円

※消費税は10%として計算しています。※掲載されている図面・写真等は、作成方法や撮影方法・時期などにより実際とは異なる場合があります。※家具や車などは、配置のイメージであり、賃貸物件に付属していません(家具家電付き等の表示があるものを除く)。

ポイントがたまる
住んでいるだけでポイントが貯まり、
住替え時に家賃が最大3ヶ月分無料に!

エイブルネットワーク浜松市野町店

TEL:053-423-1313
FAX: 053-423-1314

静岡県浜松市中央区市野町1570-2
免許番号: 静岡県知事免許(5)第12268号
所属団体: (公社)静岡県宅地建物取引業協会/東海不動産公正取引協議会

取引形態
仲介