

Sha Maison

積水ハウス品質のお部屋を シャーメゾン ショップ Shop

遠州鉄道

曳馬駅 徒歩6分

モバイルで見る



2LDK
アパート

家賃 99,000 円

共益費等 4,400 円

敷金 10,000 円

礼金 99,000 円

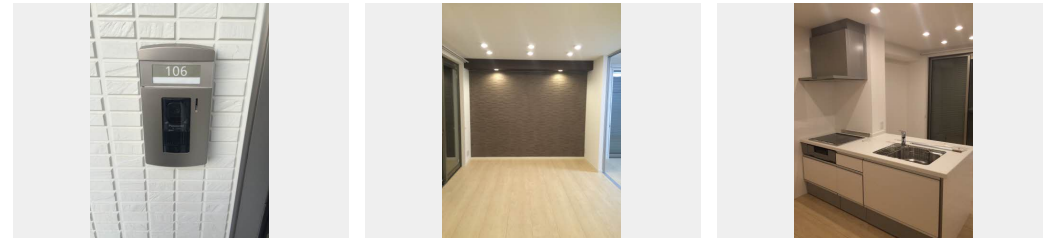


この物件の
オススメ
ポイント

【コンビニ】ミニストップまで80m

この物件についている こだわり設備

- 高遮音床システム
- 対面キッチン
- 追い焚き給湯
- しゃ熱断熱複層ガラス
- コンロ
- 浴室乾燥機
- インターネット無料(WiFi付)
- IHクッキングヒーター
- 洗髪洗面台
- TVモニター付きインターホン
- 給湯設備
- 室内物干



積水ハウスの賃貸住宅 シャーメゾン
Sha Maison

駐車場あり/駐輪場/高遮音床システム「SHAI DD55」/LGBTQフレンドリー/インターネット無料(Wi-Fi対応)/高齢者対応可/エアコン/カラーモニター付ドアホン/マルチメディア配管有/コミュニケーションキッチン/給湯器(追焚機能付)/ユニットバス1418/浴室乾燥機(暖房乾燥)/洗髪洗面化粧台/IHクッキングヒーター/室内物干し/トイレ(洗浄機能付便座)/しゃ熱断熱複層ガラス/雨戸(1階のみ)/専用庭/照明器具/フローリング/アクセントクロス

物件名 ラウベンガング・ターキン 0010号室

間取り 2LDK/洋室7.6 洋室5.5 LDK14.2(帖)

アクセス 遠州鉄道 曳馬駅 徒歩6分

専有面積 / 向き 65.77㎡/南

所在地 静岡県浜松市中央区高林5丁目

築年月 / 構造 2016年2月/軽量鉄骨・1階-2階建

ランドマーク ●コジマ/距離280m

入居 / 契約期間 2024年12月上旬/2年

駐車場 有(別途お問い合わせ下さい)

入居諸条件備考

保証人不要プラン要加入/シャーメゾンライフSUPPORT24(月額880円税込)にご加入いただきます。/ご入居にかかる諸費用として、ハウスクリーニング費 104,500円(税込)/諸費用3,250円が必要です。/火災保険へのご加入が必要となります。*ご入居中は、借家人賠償責任保険・個人賠償責任保険が付帯された火災保険へのご加入が必要となります。積水ハウス不動産グループでは、万一の事故の際、グループが連携して迅速に対応できる「シャーメゾンライフGUARD」(*)へのご加入を推奨しております。*保険契約の取扱代理店は、積水ハウス不動産中部(株)および積水ハウス不動産パートナーズ(株)となります。/積水ハウス不動産パートナーズの保証人不要プラン『らくらくパートナー』にご加入が必要です。[新規契約時]事務手数料:33,000円(税込)、[毎月]保証料:月額賃料等の2%/諸費用及び、契約に要する費用は別途打合せ/更新料:99,000円

※消費税は10%として計算しています。※掲載されている図面・写真等は、作成方法や撮影方法・時期などにより実際とは異なる場合があります。※家具や車などは、配置のイメージであり、賃貸物件に付属していません(家具家電付き等の表示があるものを除く)。

ポイントがたまる
住んでいるだけでポイントが貯まり、
住替え時に家賃が最大3ヶ月分無料に!

株式会社ミニミニ静岡 浜松高台店

TEL:053-471-3232
FAX: 053-471-3231

静岡県浜松市中央区住吉4丁目9-8
免許番号: 静岡県知事免許(2)第14056号

取引形態
仲介