

Sha Maison

積水ハウス品質のお部屋を シャーメゾン ショップ Shop

J R 東海道本線

静岡駅 徒歩11分

モバイルで見る



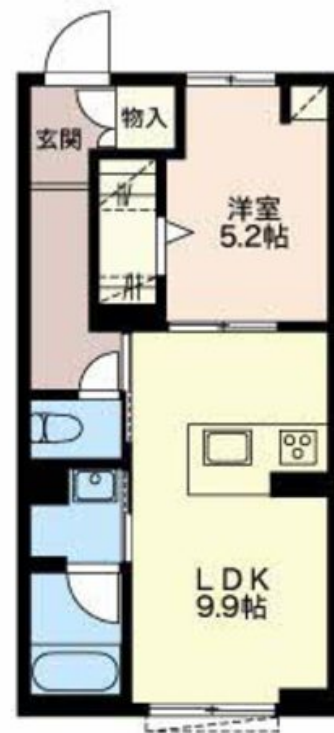
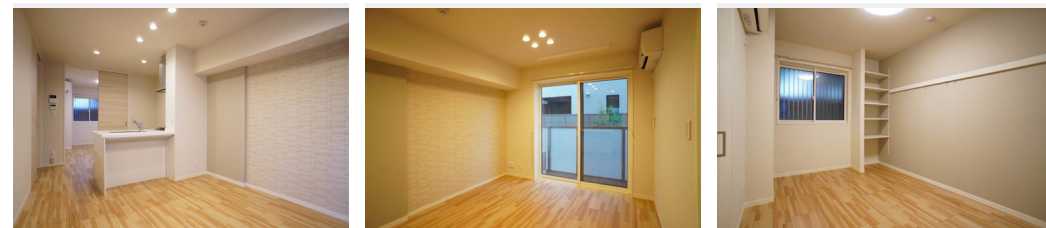
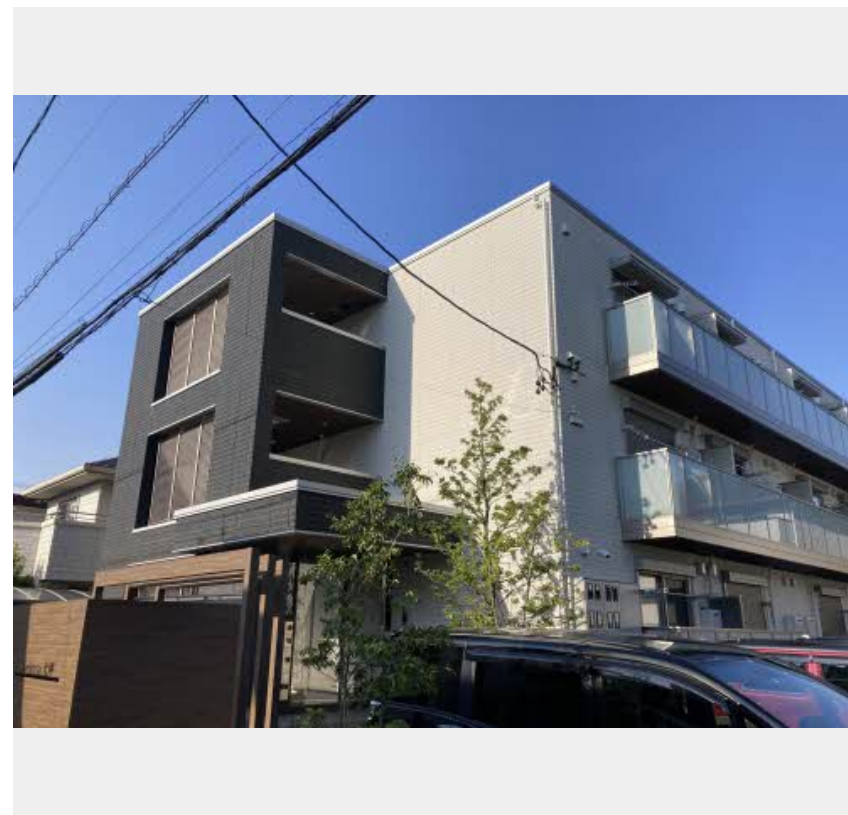
1LDK
マンション

家賃 80,000 円

共益費等 5,000 円

敷金 0 円

礼金 100,000 円



積水ハウスの賃貸住宅 シャーメゾン

Sha Maison

この物件の
オススメ
ポイント

WiFi無料☆【買物】バロー大坪店350m・徒歩5分☆【コンビニ】セブンイレブン静岡大坪店310m・徒歩4分☆【ドラッグストア】杏林堂静岡大坪店400m・徒歩5分☆

この物件についている こだわり設備

- シャーメゾン ガーデنز
- 高遮音床 システム
- 宅配BOX
- インターネット 無料(WiFi付)
- TVモニター付き インターホン
- オートロック
- 防犯カメラ
- 対面 キッチン
- コンロ
- 給湯設備
- 追い焚き給湯
- 浴室乾燥機

インターネット無料 (Wi-Fi対応) / オートロック / 宅配BOX / 駐輪場 / 高遮音床システム「SHAI DD 5」 / 防犯カメラ / シャーメゾンガーデنز / ゴミ集積場 (敷地内) / LGBTQフレンドリー / 高齢者対応可 / コミュニケーションキッチン / 対面キッチン / グリル付きコンロ / 給湯器 (追焚機能付) / 浴室乾燥機 / 洗髪洗面化粧台 / カラーモニター付ドアホン / 室内物干し / トイレ (洗浄機能付便座) / エアコン / 断熱複層ガラス / 自動火災警報器 / 照明器具 / 人感センサーライト

物件名 Amb i c i a大坪 0105号室

アクセス J R 東海道本線 静岡駅 徒歩11分

所在地 静岡県静岡市駿河区大坪町

ランドマーク -

間取り 1LDK / 洋室5.2 L D K 9.9 (帖)

専有面積 / 向き 40.5㎡ / 南東

築年月 / 構造 2021年7月 / 重量鉄骨・1階-3階建

入居 / 契約期間 2024年9月中旬 / 2年

駐車場 有 (別途お問い合わせ下さい)

入居諸条件備考

保証人不要プラン要加入 / シャーメゾンライフSUPPORT 24 (月額880円税込) にご加入いただきます。 / ご入居にかかる諸費用として、鍵交換費用 (初回契約時) 16,500円 (税込) / ハウスクリーニング費 68,200円 (税込) / 諸費用200円が必要です。 / 火災保険へのご加入が条件となります。 ※ご入居中は、借家人賠償責任保険・個人賠償責任保険が付帯された火災保険へのご加入が必要となります。積水ハウス不動産グループでは、万一の事故の際、グループが連携して迅速に対応できる「シャーメゾンライフGUARD」(*) へのご加入を推奨しております。 *保険契約の取扱代理店は、積水ハウス不動産中部 (株) および積水ハウス不動産パートナーズ (株) となります。 / 積水ハウス不動産パートナーズの保証人不要プラン『らくらくパートナー』に加入が必要です。 [新規契約時] 事務手数料: 33,000円 (税込)、 [毎月] 保証料: 月額賃料等の2% / 諸費用及び、契約に要する費用は別途打合せ / 更新料: 80,000円

※消費税は10%として計算しています。 ※掲載されている図面・写真等は、作成方法や撮影方法・時期などにより実際とは異なる場合があります。 ※家具や車などは、配置のイメージであり、賃貸物件に付属していません (家具家電付き等の表示があるものを除く)。

ポイントがたまる
住んでいるだけでポイントが貯まり、
住替え時に家賃が最大3ヶ月分無料に!

積和レント株式会社
TEL:0120-335-210
FAX: 054-204-3026

シャーメゾンショップ静岡店

静岡県静岡市駿河区稲川2丁目1番1号 伊伝静岡駅南ビル1階
免許番号: 国土交通大臣 (1) 第10668号

取引形態
仲介