

# Sha Maison

積水ハウス品質のお部屋を シャーメゾン ショップ Shop

近江鉄道近江本線

水口石橋駅 徒歩10分

モバイルで見る



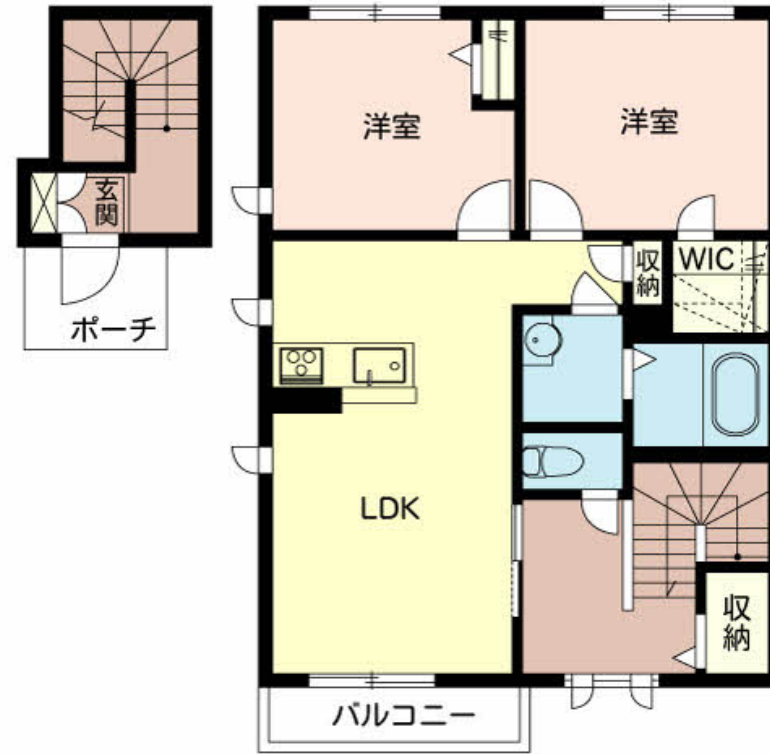
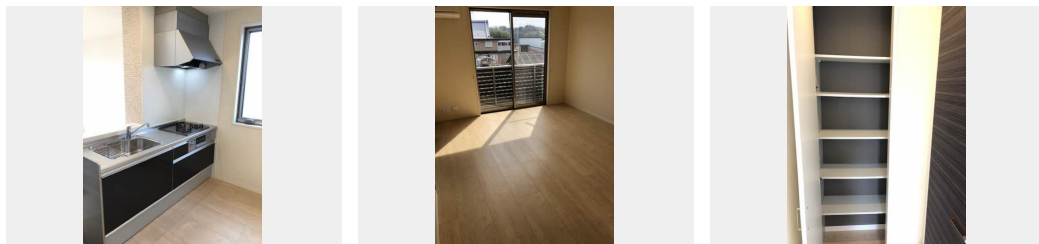
**2LDK**  
アパート

家賃 **74,000 円**

共益費等 5,000 円

敷金 50,000 円

契約一時金 80,000 円



この物件の  
**オススメ  
ポイント**

遮音床施工にLDKにはエアコンも設置された物件です/玄関のカラーモニタ付ドアホン、1キー2ロックの採用、1階はシャッタータイプの雨戸などセキュリティに配慮しています/窓は高断熱ペア・・・

この物件についている **こだわり設備**

- 高遮音床システム
- 耐震等級3
- インターネット無料(WiFi付)
- TVモニター付きインターホン
- 対面キッチン
- エコジョーズ
- 追い焚き給湯
- 浴室乾燥機
- エアコン

駐車場あり/CATV/フレッツ光/耐震等級3/散水栓/ゴミ集積場(敷地内)/駐車場(屋根付き)/高遮音床システム「SHAI DD55」/外周フェンス/植栽/外灯/LGBTQフレンドリー/高齢者対応可/インターネット無料(Wi-Fi対応)/インターネット対応/玄関鍵(①キー②ロック)/玄関鍵(オプナス)/カラーモニタ付ドアホン/電話配管有/システムキッチン/対面キッチン/3口ガスコンロ/給湯器(追焚機能付)/給湯箇所(浴室・台所・洗面所)/バス・トイレ(セパレート)/ユニットバス1418/浴室乾燥機(暖房乾燥)/洗濯機置場(室内)/物干し/トイレ

物件名 COMETO VII 0201号室

アクセス 近江鉄道近江本線 水口石橋駅 徒歩10分  
近江鉄道近江本線 水口駅 徒歩15分

所在地 滋賀県甲賀市水口町神明2番15号

ランドマーク -

間取り 2LDK/洋室6.5 洋室6.1 LDK13.8(帖)

専有面積/向き 66.76㎡/南東(角部屋)

築年月/構造 2017年1月下旬/軽量鉄骨・2階-2階建

入居/契約期間 即時/2年

駐車場 駐車場空あり/～月3300円

入居諸条件備考

契約一時金は契約時に借主より貸主に支払われ返還されないお金です。/24時間365日緊急時対応受付物件：専用部分内の住まいのトラブルは「シャーメゾンライフSUPPORT24」(月額880円税込)にご加入いただきます。/ご入居にかかる諸費用として、町内会費 毎月 400円、クリーニング特約料(初回契約時) 33,000円(税込)、鍵交換費用(初回契約時) 22,000円(税込)が必要です。/火災保険への加入が条件となります。\*ご入居中は、借家人賠償責任保険・個人賠償責任保険が付帯された火災保険への加入が必要となります。積水ハウス不動産グループでは、万一の事故の際、グループが連携して迅速に対応できる「シャーメゾンライフGUARD」(\*)への加入を推奨しております。\*保険契約の取扱代理店は、積水ハウス不動産関西(株)および積水ハウス不動産パートナーズ(株)となります。/積水ハウス不動産パートナーズの保証人不要プラン『らくらくパートナー』に加入が必要です。【新規契約時】事務手数料：33,000円(税込)、【毎月】保証料：月額料等の2%/諸費用及び、契約に要する費用は別途打合せ/更新料：新賃料の1ヶ月分

※消費税は10%として計算しています。※掲載されている図面・写真等は、作成方法や撮影方法・時期などにより実際とは異なる場合があります。※家具や車などは、配置のイメージであり、賃貸物件に付属していません(家具家電付き等の表示があるものを除く)。

**ポイントがたまる**  
住んでいるだけでポイントが貯まり、住替え時に家賃が最大3ヶ月分無料に!

**らくらくパートナー**  
気分も手間もお財布も、らくらく。保証人不要のらくらくパートナー

株式会社コンクウェスト 水口店

TEL:0748-63-3666  
FAX: 0748-63-5222

滋賀県甲賀市水口町本綾野5-10  
免許番号：滋賀県知事(5)第002835号  
所属団体：公益社団法人滋賀県宅地建物取引業協会/公益社団法人近畿地区不動産公正取引協議会

取引形態  
仲介