

# Sha Maison

積水ハウス品質のお部屋を シャーメゾン ショップ Shop

J R 東海道本線

彦根駅 バス9分 徒歩6分

モバイルで見る



**1LDK**  
アパート

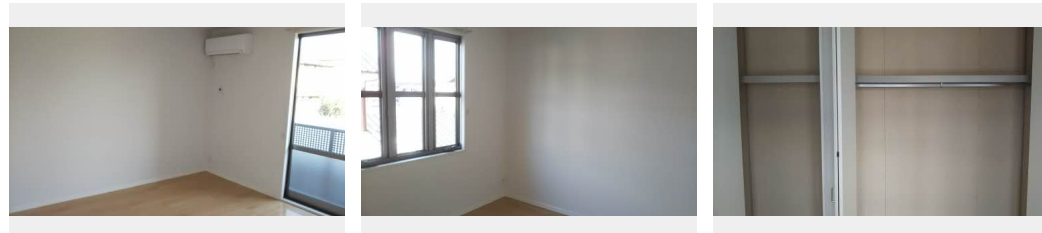
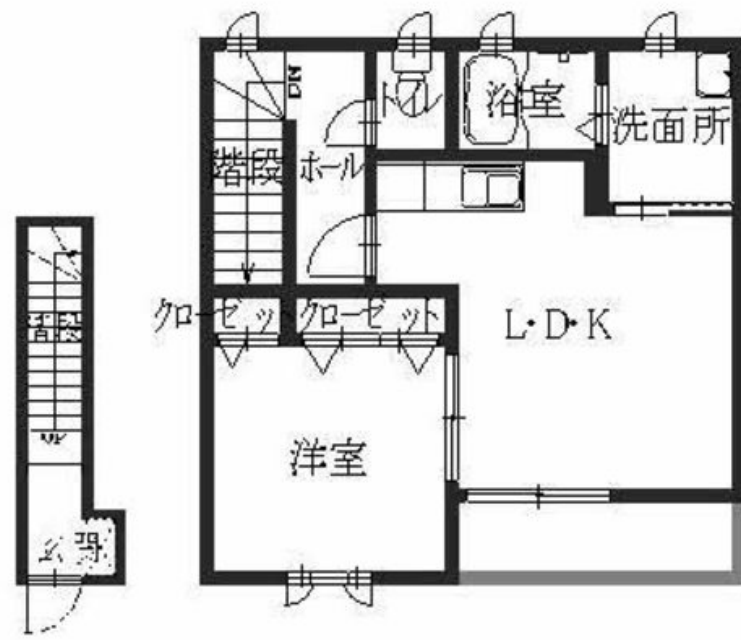
家賃 **40,000 円**

共益費等 **5,000 円**

敷金 **10,000 円**

契約一時金 **0 円**

契約一時金 **0**



積水ハウスの賃貸住宅 シャーメゾン

Sha Maison

この物件の  
おすすめ  
ポイント

／それぞれのシーンに応じてスライディングスクリーンを開閉する事で、プライベートな空間を演出！／敷地内にダストボックスあります。／LDKにエアコン1台付き！／来訪者の顔を見て話せる安・・・

この物件についている **こだわり設備**



駐車場あり／UHF／LGBTQフレンドリー／高齢者対応可／エアコン 1台／バルコニー／モニター付ドアホン／給湯器（ガス）／洗髪洗面化粧台／トイレ（洗浄機能付便座）／照明器具／バス・トイレ（セパレート）

入居諸条件備考

24時間365日緊急時対応受付物件：専用部分内の住まいのトラブルは「シャーメゾンライフSUPPORT 24」（月額880円税込）にご加入いただきます。／ご入居にかかる諸費用として、町内会費 毎月500円、クリーニング特約料（初回契約時）44,000円（税込）、鍵交換費用（初回契約時）11,000円（税込）が必要です。／火災保険へのご加入が条件となります。＊ご入居中は、借家人賠償責任保険・個人賠償責任保険が付帯された火災保険へのご加入が必要となります。積水ハウス不動産グループでは、万一の事故の際、グループが連携して迅速に対応できる「シャーメゾンライフGUARD」（\*）へのご加入を推奨しております。＊保険契約の取扱代理店は、積水ハウス不動産関西（株）および積水ハウス不動産パートナーズ（株）となります。／積水ハウス不動産パートナーズの保証人不要プラン『らくらくパートナー』に加入が必要です。[新規契約時]事務手数料：33,000円（税込）、[毎月]保証料：月額賃料等の2％／諸費用及び、契約に要する費用は別途打合せ／更新料：新賃料の1ヶ月分

|        |                                     |           |                         |
|--------|-------------------------------------|-----------|-------------------------|
| 物件名    | アドレス 池ノ内 0201号室                     | 間取り       | 1LDK／LDK9.3 洋室5.3 (帖)   |
| アクセス   | J R 東海道本線 彦根駅 バス9分、正法寺変電所前 バス停 徒歩6分 | 専有面積 / 向き | 45.0㎡ / 東               |
| 所在地    | 滋賀県彦根市正法寺町 4 7 0 - 1 1              | 築年月 / 構造  | 2005年7月下旬 / 軽量鉄骨・2階-2階建 |
| ランドマーク | -                                   | 入居 / 契約期間 | 即時 / 2年                 |
|        |                                     | 駐車場       | 駐車場空有り / 月3300円         |

※消費税は10%として計算しています。※掲載されている図面・写真等は、作成方法や撮影方法・時期などにより実際とは異なる場合があります。※家具や車などは、配置のイメージであり、賃貸物件に付属していません（家具家電付き等の表示があるものを除く）。

**ポイントがたまる**  
住んでいるだけでポイントが貯まり、住替え時に家賃が最大3ヶ月分無料に!

**らくらくパートナー**  
気分も手間もお財布も、らくらく。保証人不要のらくらくパートナー

株式会社シバタ不動産  
TEL:0749-23-2401  
FAX: 0749-22-9771

滋賀県彦根市西今町 9 6 3 番地の 5  
免許番号：滋賀県知事（9）第 1 9 3 4 号  
所属団体：公益社団法人滋賀県宅地建物取引業協会 / 公益社団法人近畿地区不動産公正取引協議会

取引形態  
仲介