

# Sha Maison

積水ハウス品質のお部屋を シャーメゾン ショップ Shop

東武日光線

幸手駅 徒歩21分

モバイルで見る



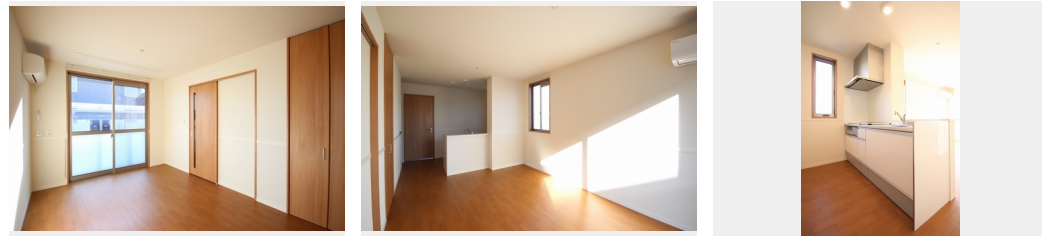
**2LDK**  
アパート

家賃 **65,000 円**

共益費等 6,000 円

敷金 1 ヶ月

礼金 0.5 ヶ月



積水ハウスの賃貸住宅 シャーメゾン  
**Sha Maison**

この物件の  
**オススメ  
ポイント**

【近隣施設】セブンイレブン200m (徒歩3分) ・ヤオコー420m (徒歩6分) ・ウエルシア540m (徒歩7分) ・幸手ひがし幼稚園140m (徒歩2分) ・市立第一保育所240m (徒歩3分)・・・

この物件についている **こだわり設備**

- 高遮音床システム
- 防犯ガラス
- IHクッキングヒーター
- 宅配BOX
- ペット相談可
- 給湯設備
- インターネット無料(WiFi付)
- 対面キッチン
- 浴室乾燥機
- TVモニター付きインターホン
- コンロ
- 洗濯洗面台

駐車場有り/高遮音床システム「SHAIDD55」/宅配BOX/ゴミ集積場(敷地内)/高齢者対応可/ペット相談可(室内小型犬)/ペット共生設備/ペット洗い場/駐輪場(屋根付き)/BS/LGBTQフレンドリー/角部屋/スライディングスクリーン/複層ガラス/雨戸(シャッタータイプ)/モニター付ドアホン/インターネット無料(Wi-Fi対応)/防犯ガラス(合せガラス)/玄関鍵(①キー②ロック)/給湯箇所(浴室・台所・洗面所)/給湯器(ガス)/浴室乾燥機(暖房乾燥)/シャワー/ユニットバス1318/洗濯機置場(室内)/洗濯洗面化粧台/室内物干し

物件名	ボヌール・コバA 105号室	間取り	2LDK/洋室6 洋室5.7 LDK12.7 (帖)
アクセス	東武日光線 幸手駅 徒歩21分	専有面積 / 向き	54.61㎡ / 南
所在地	埼玉県幸手市大字幸手 2017-1	築年月 / 構造	2015年2月中旬 / 軽量鉄骨・1階-2階建
ランドマーク	-	入居 / 契約期間	即時 / 2年
		駐車場	有り / 月 4,400円 ~ 4,400円 (税込)

入居諸条件備考

シャーメゾンライフSUPPORT24 (月額880円税込)にご加入いただきます。ご入居にかかる諸費用として、退室時ハウスクリーニング費用54,450円(税込)鍵交換費用21,450円(税込)が必要です。/火災保険への加入が条件となります。\*ご入居中は、借家人賠償責任保険・個人賠償責任保険が付帯された火災保険への加入が必要となります。積水ハウス不動産グループでは、万一の事故の際、グループが連携して迅速に対応できる「シャーメゾンライフGUARD」(\*)へのご加入を推奨しております。\*保険契約の取扱代理店は、積水ハウス不動産東京(株)および積水ハウス不動産パートナーズ(株)となります。/積水ハウス不動産パートナーズの保証人不要プラン『らくらくパートナー』にご加入が必要です。[新規契約時]事務手数料:33,000円(税込)、[毎月]保証料:月額賃料等の2%/諸費用及び、契約に要する費用は別途打合せ/駐車場の空・料金等につきましては別途お問合せ下さい。/更新料:新賃料の1ヶ月分

※消費税は10%として計算しています。※掲載されている図面・写真等は、作成方法や撮影方法・時期などにより実際とは異なる場合があります。※家具や車などは、配置のイメージであり、賃貸物件に付属していません(家具家電付き等の表示があるものを除く)。

**ポイントがたまる**  
住んでいるだけでポイントが貯まり、住替え時に家賃が最大3ヶ月分無料に!

**らくらくパートナー**  
気分も手間もお財布も、らくらく。保証人不要のらくらくパートナー

**会田商事**  
TEL:0480-42-4866  
FAX: 0480-42-7813

埼玉県幸手市中1丁目15-3  
免許番号: 埼玉県免許(13)第5485号  
所属団体: (公社)埼玉県宅地建物取引業協会 / (公社)首都圏不動産公正取引協議会

取引形態  
仲介