

# Sha Maison

積水ハウス品質のお部屋を シャーメゾン ショップ Shop

J R 武蔵野線

新三郷駅 徒歩19分

モバイルで見る



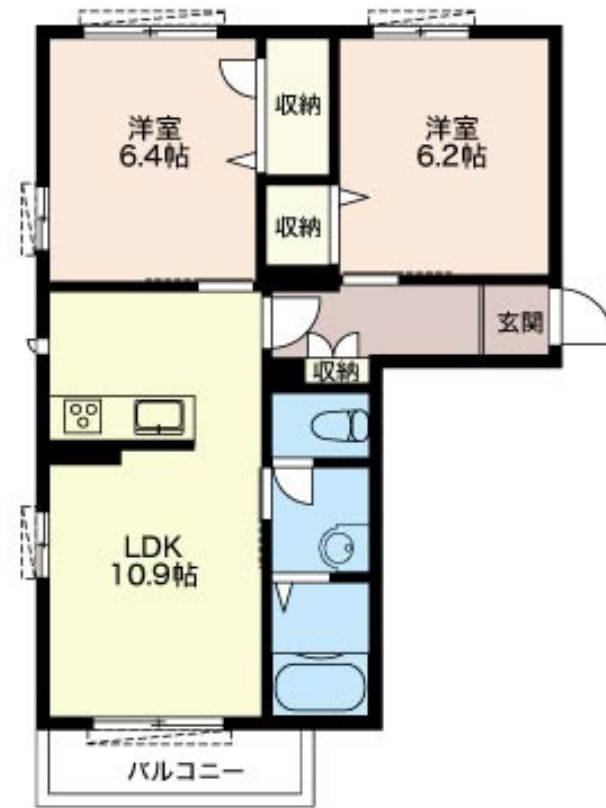
## 2LDK アパート

### 家賃 84,000 円

共益費等 6,000 円

敷金 1 ヶ月

礼金 1 ヶ月

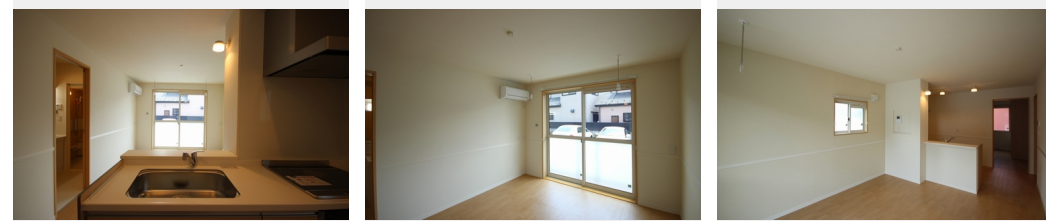


この物件の  
オススメ  
ポイント

★【ギガプライズ】インターネット無料WiFi付き★ペット可（小型犬のみ2匹まで）■バス利用は「丹後小学校入口バス停」徒歩7分（530m）から三郷駅へ乗車5分が本数多く便利です。「セ・・・」

### この物件についている こだわり設備

- 高遮音床システム
- インターネット無料(WiFi付)
- TVモニター付きインターホン
- 防犯カメラ
- 防犯ガラス
- ペット相談可
- コンロ
- IHクッキングヒーター
- オール電化
- 給湯設備
- エコキュート
- 浴室乾燥機



積水ハウスの賃貸住宅 シャーメゾン

## Sha Maison

駐車場有り/高遮音床システム「SHAIDD55」/ゴミ集積場（敷地内）/高齢者対応可/ペット相談可（室内小型犬）/駐輪場（屋根付き）/防犯カメラ/BS/LGBTQフレンドリー/モニター付ドアホン/インターネット無料（WiFi対応）/防犯ガラス（合せガラス）/給湯箇所（浴室・台所・洗面所）/エコキュート/オール電化/浴室乾燥機（暖房乾燥）/シャワー/洗濯機置場（室内）/洗髪洗面化粧台/IHクッキングヒーター/バス・トイレ（セパレート）/エアコン

物件名	シャトー シエル 101号室	間取り	2LDK/洋室6.4 洋室6.2 LDK10.9 (帖)
アクセス	J R 武蔵野線 新三郷駅 徒歩19分 J R 武蔵野線 三郷駅 徒歩20分	専有面積 / 向き	54.76㎡ / 南
所在地	埼玉県三郷市早稲田6丁目15-54	築年月 / 構造	2014年5月上旬 / 軽量鉄骨・1階-3階建
ランドマーク	-	入居 / 契約期間	2024年9月中旬 / 2年
		駐車場	有り / 月 6,620円 ~ 6,620円 (税込)

入居諸条件備考

シャーメゾンライフSUPPORT24（月額880円税込）にご加入いただきます。ご入居にかかる諸費用として、退室時ハウスクリーニング費用54,450円（税込）鍵交換費用13,200円（税込）が必要です。/火災保険へのご加入が条件となります。\*ご入居中は、借家人賠償責任保険・個人賠償責任保険が付帯された火災保険へのご加入が必要となります。積水ハウス不動産グループでは、万一の事故の際、グループが連携して迅速に対応できる「シャーメゾンライフGUARD」(\*)へのご加入を推奨しております。\*保険契約の取扱代理店は、積水ハウス不動産東京(株)および積水ハウス不動産パートナーズ(株)となります。/積水ハウス不動産パートナーズの保証人不要プラン『らくらくパートナー』にご加入が必要です。【新規契約時】事務手数料：33,000円(税込)、[毎月]保証料：月額賃料等の2%/諸費用及び、契約に要する費用は別途打合せ/ペット飼育の際はライフアシストクラブ加入と敷金加算が条件となります。/駐車場の空・料金等につきましては別途お問合せ下さい。/更新料：新賃料の1ヶ月分

※消費税は10%として計算しています。※掲載されている図面・写真等は、作成方法や撮影方法・時期などにより実際とは異なる場合があります。※家具や車などは、配置のイメージであり、賃貸物件に付属していません（家具家電付き等の表示があるものを除く）。

**ポイントがたまる**  
住んでいるだけでポイントが貯まり、住替え時に家賃が最大3ヶ月分無料に!

**らくらくパートナー**  
気分も手間もお財布も、らくらく。保証人不要のらくらくパートナー

## 株式会社ハウストウエンティーン

TEL:048-958-6611  
FAX: 048-957-6140

埼玉県三郷市早稲田1丁目17-6  
免許番号：埼玉県(9)第(13188)号  
所属団体：(公社)埼玉県宅地建物取引業協会/全国賃貸管理ビジネス協会  
/ (公社)首都圏不動産公正取引協議会

取引形態  
仲介