

Sha Maison

積水ハウス品質のお部屋を シャーメゾン ショップ Shop

都営日暮里・舎人ライナー

舎人駅 徒歩26分

2LDK
アパート

家賃 80,000 円

共益費等 6,000 円

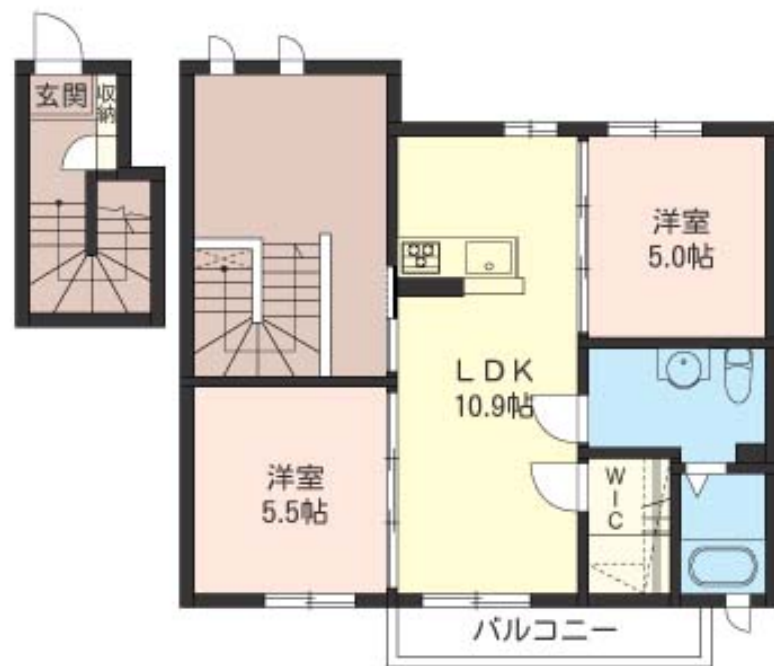
敷金 1 ヶ月

礼金 0 ヶ月

モバイルで見る



礼金 0



この物件の
オススメ
ポイント

ペットとのびのび暮らせる賃貸住宅 シャーメゾンでお馴染みの積水ハウス施工の『シャーメゾン新里』セブンイレブンまで350m（徒歩5分）、セイムスまで850m（徒歩11分）。 対面式3・・・

この物件についている こだわり設備

- インターネット 無料(WiFi付)
- TVモニター付き インターホン
- 防犯ガラス
- ペット相談可
- コンロ
- 給湯設備
- 追い焚き給湯
- 浴室乾燥機
- 洗髪洗面台
- エアコン
- 専用庭

駐車場有り/ゴミ集積場(敷地内)/ペット相談可(室内小型犬)/駐輪場(屋根付き)/CATV(都市型)/LGBTQフレンドリー/高齢者対応可/モニタードアホン/インターネット無料(Wi-Fi対応)/防犯ガラス(合せガラス)/玄関鍵(①キー②ロック)/給湯箇所(浴室・台所・洗面所)/給湯器/給湯器(追焚機能付)/浴室乾燥機(暖房乾燥)/シャワー/洗濯機置場(室内)/洗髪洗面化粧台/ガスコンロ/トイレ(暖房機能付便座)/バス・トイレ(セパレート)/エアコン/バルコニー/専用庭

物件名	シャーメゾン新里 202号室	間取り	2LDK/洋室5.5 洋室5 LDK10.9(帖)
アクセス	都営日暮里・舎人ライナー 舎人駅 徒歩26分 都営日暮里・舎人ライナー 見沼代親水公園駅 徒歩23分	専有面積 / 向き	64.88㎡ / 南東
所在地	埼玉県草加市新里町 2 1 8 - 1	築年月 / 構造	2008年10月上旬 / 軽量鉄骨・2階-2階建
ランドマーク	-	入居 / 契約期間	2024年9月中旬 / 2年
		駐車場	有り / 月 6,600円 ~ 6,600円 (税込)

入居諸条件備考

シャーメゾンライフSUPPORT24(月額880円税込)にご加入いただきます。ご入居にかかる諸費用として、退室時ハウスクリーニング費用61,710円(税込)鍵交換費用21,450円(税込)が必要です。/火災保険への加入が条件となります。*ご入居中は、借家人賠償責任保険・個人賠償責任保険が付帯された火災保険への加入が必要となります。積水ハウス不動産グループでは、万一の事故の際、グループが連携して迅速に対応できる「シャーメゾンライフGUARD」(*)への加入を推奨しております。*保険契約の取扱代理店は、積水ハウス不動産東京(株)および積水ハウス不動産パートナーズ(株)となります。/積水ハウス不動産パートナーズの保証人不要プラン『らくらくパートナー』にご加入が必要です。[新規契約時]事務手数料:33,000円(税込)、[毎月]保証料:月額賃料等の2%/諸費用及び、契約に要する費用は別途打合せ/駐車場の空・料金等につきましては別途お問合せ下さい。/更新料:新賃料の1ヶ月分

※消費税は10%として計算しています。※掲載されている図面・写真等は、作成方法や撮影方法・時期などにより実際とは異なる場合があります。※家具や車などは、配置のイメージであり、賃貸物件に付属していません(家具家電付き等の表示があるものを除く)。

ポイントがたまる
住んでいるだけでポイントが貯まり、
住替え時に家賃が最大3ヶ月分無料に!

らくらくパートナー
気分も手間もお財布も、らくらく。
保証人不要のらくらくパートナー

株式会社セイコービル管理

TEL:048-924-5969
FAX: 048-924-5879

埼玉県草加市谷塚町 6 3 5 番地 3
免許番号: 埼玉県免許(5)第18956号
所属団体: (公社)埼玉県宅地建物取引業協会 / (公社)首都圏不動産公正取引協議会

取引形態
仲介