

Sha Maison

積水ハウス品質のお部屋を シャーメゾン ショップ Shop

J R 高崎線

鴻巣駅 徒歩5分

モバイルで見る



2LDK
マンション

家賃 **117,000 円**

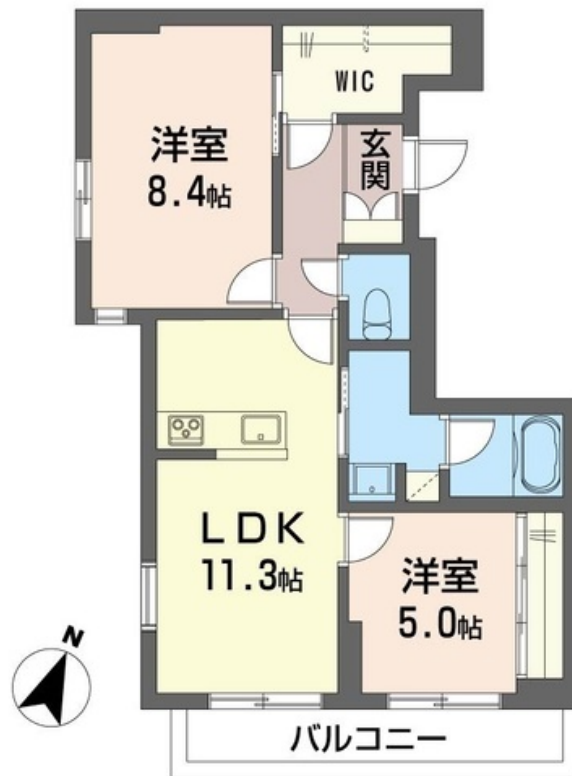
共益費等 8,000 円

敷金 0 ヶ月

礼金 2 ヶ月



【完成予想図】実際の仕様、外観とは異なる場合がございます。



積水ハウスの賃貸住宅 シャーメゾン

Sha Maison

この物件のオススメポイント

ZEH（ネット・ゼロ・エネルギー・ハウス）仕様で断熱性、省エネ性能に優れたシャーメゾンです。【太陽光】各世帯1.715kWの太陽光パネル搭載。発電した電力を使い、余剰分は売電が可能・・・

この物件についているこだわり設備

- 屋内共用廊下タイプ
- 太陽光発電
- TVモニター付きインターホン
- 高遮音床システム
- 住宅性能評価
- オートロック
- シャーメゾン ZEH
- インターネット無料(WiFi付)
- 防犯カメラ
- 宅配BOX
- IOT対応
- エレベーター

高遮音床システム「SHAIDD55」/住宅性能評価/ホテルライク/エレベーター/宅配BOX/ゴミ集積場(敷地内)/駐輪場(屋根付き)/オートロック/防犯カメラ/BS/4K・8K対応/LGBTQフレンドリー/角部屋/スライディングスクリーン/フローリング/雨戸(電動シャッタータイプ)/モニター付ドアホン/全身ミラー/ダウンライト/インターネット無料(Wi-Fi対応)/IOT対応/給湯箇所(浴室・台所・洗面所)/エコジョーズ/給湯器(追焚機能付)/太陽光発電/ZEH(ネット・ゼロ・エネルギー・ハウス)/浴室乾燥機(暖房乾燥)/シャ

物件名	グリーンセントシャーメゾン 302号室	間取り	2LDK/洋室8.4 洋室5 LDK11.3(帖)
アクセス	J R 高崎線 鴻巣駅 徒歩5分 J R 高崎線 北本駅 距離4km	専有面積 / 向き	60.58㎡ / 南
所在地	埼玉県鴻巣市本町1丁目2850番10、2851番1、12	築年月 / 構造	2025年1月下旬/重量鉄骨・3階-4階建
ランドマーク	-	入居 / 契約期間	2025年1月下旬/2年
		駐車場	なし

入居諸条件備考

シャーメゾンライフSUPPORT24(月額880円税込)にご加入いただきます。ご入居にかかる諸費用として、退去クリーニング費用(初回契約時) 61,710円(税込)スマートロック設定費用16,500円(税込)が必要です。/火災保険へのご加入が条件となります。*ご入居中は、借家人賠償責任保険・個人賠償責任保険が付帯された火災保険へのご加入が必要となります。積水ハウス不動産グループでは、万一の事故の際、グループが連携して迅速に対応できる「シャーメゾンライフGUARD」(*)へのご加入を推奨しております。*保険契約の取扱代理店は、積水ハウス不動産東京(株)および積水ハウス不動産パートナーズ(株)となります。/積水ハウス不動産パートナーズの保証人不要プラン『らくらくパートナー』に加入が必要です。[新規契約時]事務手数料:33,000円(税込)、[毎月]保証料:月額賃料等の2%/諸費用及び、契約に要する費用は別途打合せ/更新料:新賃料の1ヶ月分

※消費税は10%として計算しています。※掲載されている図面・写真等は、作成方法や撮影方法・時期などにより実際とは異なる場合があります。※家具や車などは、配置のイメージであり、賃貸物件に付属していません(家具家電付き等の表示があるものを除く)。

ポイントがたまる
住んでいるだけでポイントが貯まり、住替え時に家賃が最大3ヶ月分無料に!

らくらくパートナー
気分も手間もお財布も、らくらく。保証人不要のらくらくパートナー

株式会社佐藤不動産
TEL:0485-41-0574
FAX: 0485-43-1022

埼玉県鴻巣市本町4丁目1-8
免許番号: 埼玉県免許(6)第18118号
所属団体: (公財)日本賃貸住宅管理協会 / (公社)埼玉県宅地建物取引業協会 / (公社)首都圏不動産公正取引協議会

取引形態
仲介