



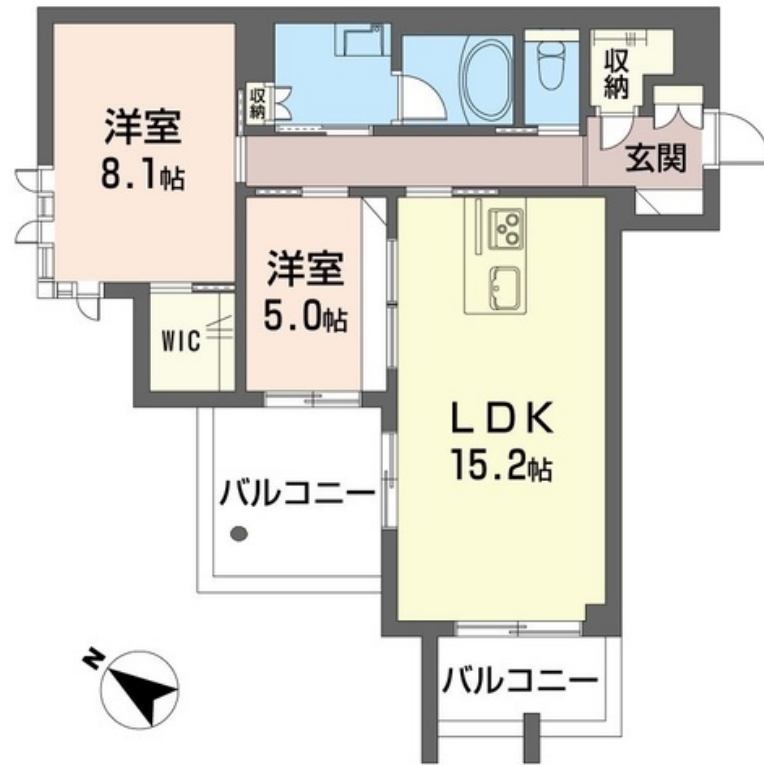
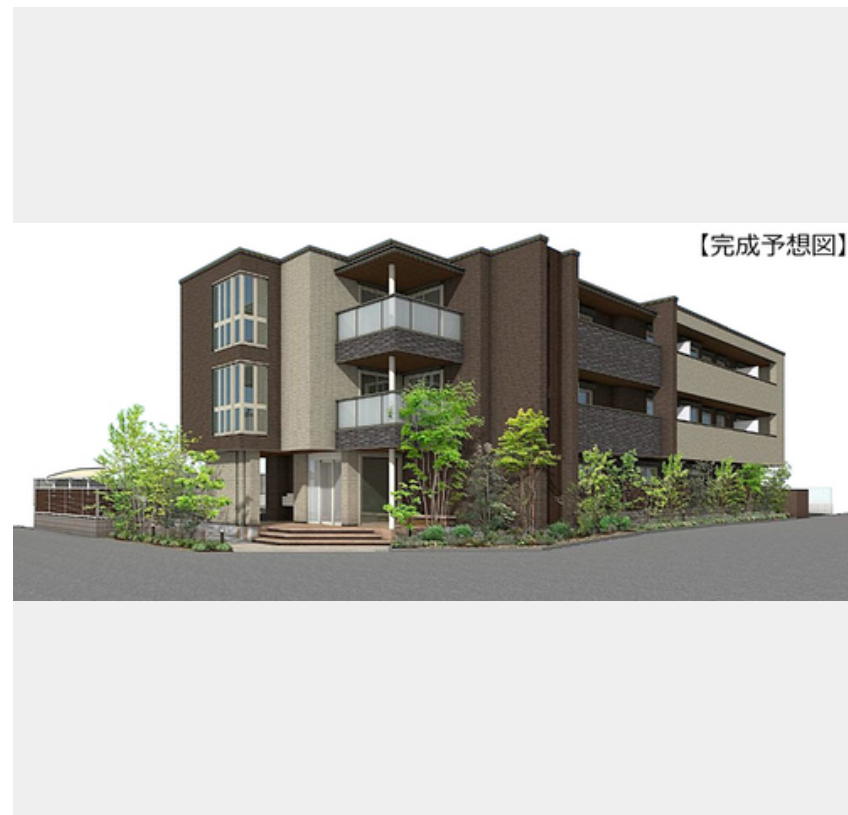
2LDK
マンション

家賃 **154,000 円**

共益費等 9,000 円

敷金 0 ヶ月

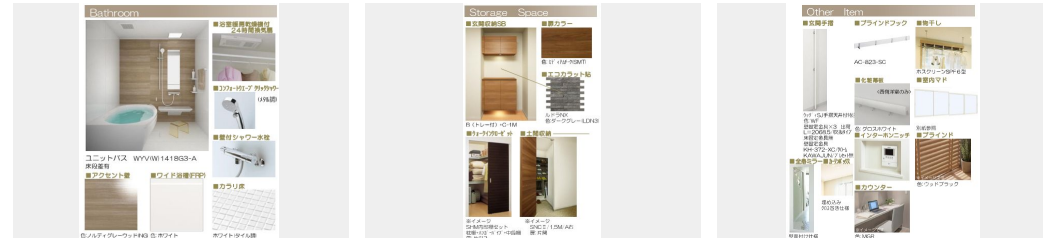
礼金 2 ヶ月



この物件のオススメポイント

【2024年3月完成予定】3F建重量鉄骨造のホテルライクシャーメゾン！エントランスには共用玄関オートロック、さらに屋内廊下を採用し高級感を演出のホテルライクシャーメゾン！防犯カメラ・・・

- この物件についているこだわり設備**
- シャーメゾンセレクション
 - BELS
 - 太陽光発電
 - 屋内共用廊下タイプ
 - シャーメゾンZEH
 - 住宅性能評価
 - シャーメゾンガーデンズ
 - 宅配BOX
 - 耐震等級3
 - 高遮音床システム
 - ワークスペース(専用家具付)
 - インターネット無料(WiFi付)



積水ハウスの賃貸住宅 シャーメゾン
Sha Maison

駐車場有り/高遮音床システム「SHAIDD55」/住宅性能評価/耐震等級3/ホテルライク/エレベーター/宅配BOX/ゴミ集積場(敷地内)/ペット相談可(犬・猫可)/駐輪場(屋根付き)/オートロック/防犯カメラ/BS/CATV(都市型)/4K・8K対応/シャーメゾンガーデンズ/LGBTQフレンドリー/ワークスペース(専用家具付)/角部屋/アクセントクロス/フローリング/雨戸(シャッタータイプ)/モニター付ドアホン/全身ミラー/間接照明/ダウンライト/インターネット無料(Wi-Fi対応)/防犯ガラス(合せガラス)/IOT対応/給湯箇所(浴室・台所・

物件名	アークシエル 301号室	間取り	2LDK/洋室8.1 洋室5 LDK15.2(帖)
アクセス	埼玉高速鉄道 南鳩ヶ谷駅 徒歩15分 埼玉高速鉄道 鳩ヶ谷駅 徒歩20分	専有面積 / 向き	70.89㎡ / 南西
所在地	埼玉県川口市八幡木1丁目21-14 他	築年月 / 構造	2025年3月中旬 / 重量鉄骨・3階-3階建
ランドマーク	-	入居 / 契約期間	2025年3月中旬 / 2年
		駐車場	有り / 月 8,800円 ~ 8,800円 (税込)

入居諸条件備考

シャーメゾンライフSUPPORT24(月額880円税込)にご加入いただきます。ご入居にかかる諸費用として、退去クリーニング費用(初回契約時) 70,950円(税込)スマートロック設定費用16,500円(税込)が必要です。/火災保険へのご加入が条件となります。*ご入居中は、借家人賠償責任保険・個人賠償責任保険が付帯された火災保険へのご加入が必要となります。積水ハウス不動産グループでは、万一の事故の際、グループが連携して迅速に対応できる「シャーメゾンライフGUARD」(*)へのご加入を推奨しております。*保険契約の取扱代理店は、積水ハウス不動産東京(株)および積水ハウス不動産パートナーズ(株)となります。/積水ハウス不動産パートナーズの保証人不要プラン『らくらくパートナー』に加入が必要です。[新規契約時]事務手数料:33,000円(税込)、[毎月]保証料:月額賃料等の2%/諸費用及び、契約に要する費用は別途打合せ/■ペット飼育時は+敷金1ヵ月、ライフアシストへの加入が必要となります。/駐車場の空・料金等につきましては別途お問合せ下さい。/更新料:新賃料の1ヶ月分

※消費税は10%として計算しています。※掲載されている図面・写真等は、作成方法や撮影方法・時期などにより実際とは異なる場合があります。※家具や車などは、配置のイメージであり、賃貸物件に付属していません(家具家電付き等の表示があるものを除く)。

ポイントがたまる
住んでいるだけでポイントが貯まり、住替え時に家賃が最大3ヶ月分無料に!

らくらくパートナー
気分も手間もお財布も、らくらく。保証人不要のらくらくパートナー

株式会社ケン・ハウジング 川口店
TEL:048-227-5101
FAX: 048-227-5105

埼玉県川口市本町4丁目7-2キャッスルG1F
免許番号: 埼玉県免許(2)第23412号
所属団体: (公財)日本賃貸住宅管理協会 / (公社)全日本不動産協会 / 全国賃貸管理ビジネス協会 (ほか)

取引形態
仲介