

# Sha Maison

積水ハウス品質のお部屋を シャーメゾン ショップ Shop

J R 京浜東北線

西川口駅 徒歩6分

モバイルで見る



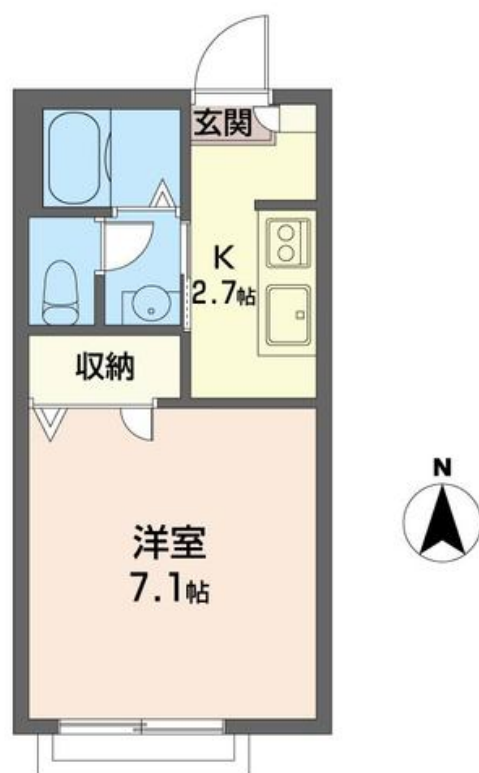
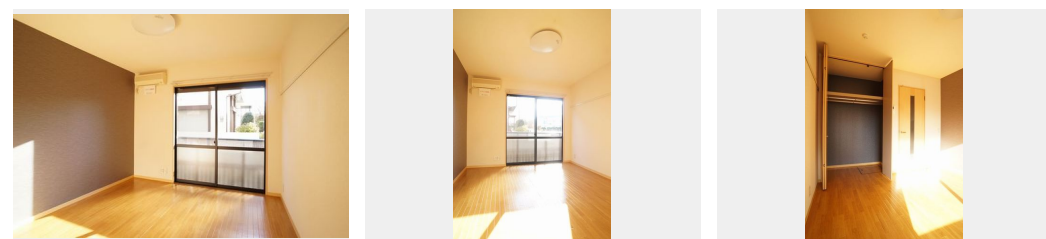
**1K**  
アパート

家賃 **58,000 円**

共益費等 4,500 円

敷金 0 ヶ月

礼金 20,000 円



積水ハウスの賃貸住宅 シャーメゾン  
**Sha Maison**

この物件の  
オススメ  
ポイント

【J R 京浜東北線「西川口駅」東口】積水ハウス施工の賃貸住宅～Sha Maison～◆大型ショッピングモール「Ario」まで徒歩10分(800m)◆J R 西川口駅まで徒歩6分(420m)・・・

この物件についている **こだわり設備**

- インターネット 無料(WiFi付)
- TVモニター付き インターホン
- コンロ
- 給湯設備
- 温水洗浄便座
- エアコン

ゴミ集積場(敷地内) / 高齢者対応可 / インターネット無料 / L G B T Qフレンドリー / モニタ付ドアホン / インターネット無料 (Wi-Fi対応) / 給湯箇所(浴室・台所・洗面所) / 給湯器 / シャワー / 洗濯機置場(室内) / 洗面化粧台 / ガスコンロ / トイレ(洗浄機能付便座) / エアコン / バルコニー

**物件名** アンジェラ 102号室  
**アクセス** J R 京浜東北線 西川口駅 徒歩6分  
J R 京浜東北線 川口駅 徒歩21分  
**所在地** 埼玉県川口市並木 2 丁目 4 1 - 2 2  
**ランドマーク** -

**間取り** 1K / 洋室7.1 K2.7 (帖)  
**専有面積 / 向き** 23.1㎡ / 南  
**築年月 / 構造** 2003年3月下旬 / 軽量鉄骨・1階-2階建  
**入居 / 契約期間** 即時 / 2年  
**駐車場** なし

入居諸条件備考

シャーメゾンライフSUPPORT24(月額880円税込)にご加入いただきます。ご入居にかかる諸費用として、退去クリーニング費用(初回契約時) 36,300円(税込) 鍵交換費用19,800円(税込) が必要です。/火災保険へのご加入が必要となります。\*ご入居中は、借家人賠償責任保険・個人賠償責任保険が付帯された火災保険へのご加入が必要となります。積水ハウス不動産グループでは、万一の事故の際、グループが連携して迅速に対応できる「シャーメゾンライフGUARD」(\*)へのご加入を推奨しております。\*保険契約の取扱代理店は、積水ハウス不動産東京(株)および積水ハウス不動産パートナーズ(株)となります。/積水ハウス不動産パートナーズの保証人不要プラン『らくらくパートナー』に加入が必要です。[新規契約時]事務手数料:33,000円(税込)、[毎月]保証料:月額賃料等の2%/諸費用及び、契約に要する費用は別途打合せ/更新料:新賃料の1ヶ月分

※消費税は10%として計算しています。※掲載されている図面・写真等は、作成方法や撮影方法・時期などにより実際とは異なる場合があります。※家具や車などは、配置のイメージであり、賃貸物件に付属していません(家具家電付き等の表示があるものを除く)。

**ポイントがたまる**  
住んでいるだけでポイントが貯まり、住替え時に家賃が最大3ヶ月分無料に!

**らくらくパートナー**  
気分も手間もお財布も、らくらく。保証人不要のらくらくパートナー

株式会社丸和不動産  
TEL:048-251-8888  
FAX: 048-256-0314

埼玉県川口市並木 3 丁目 1 0 - 1 6  
免許番号: 国土交通大臣免許(15)第700号  
所属団体: (公社) 埼玉県宅地建物取引業協会 / (公社) 首都圏不動産公正取引協議会

取引形態  
仲介