



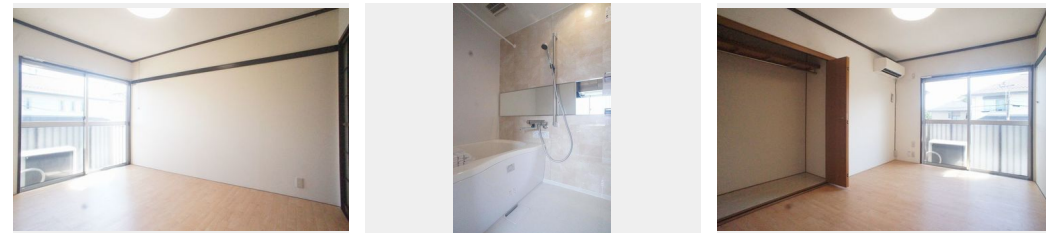
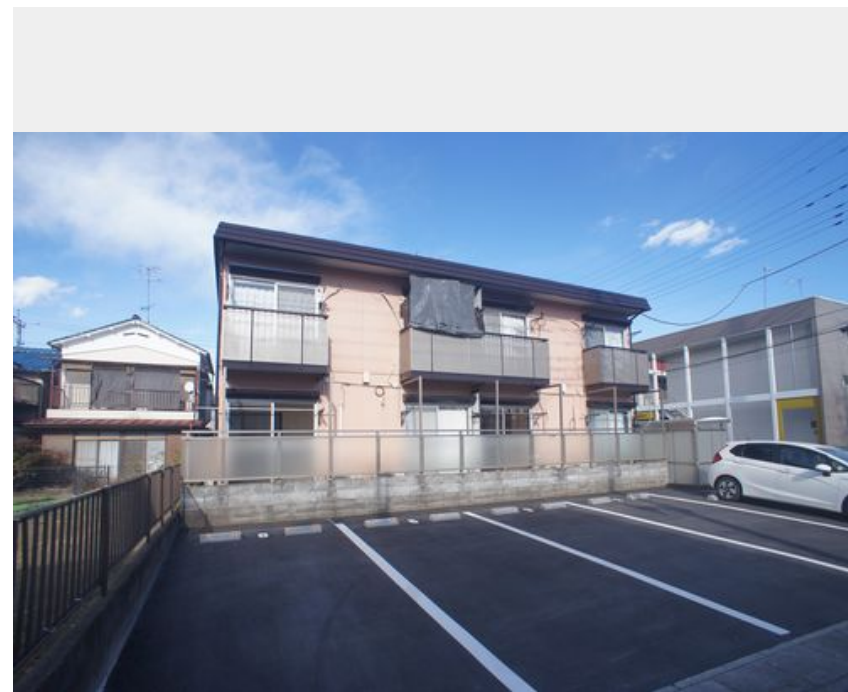
1K
アパート

家賃 **45,000 円**

共益費等 3,000 円

敷金 50,000 円

礼金 1 ヶ月



積水ハウスの賃貸住宅 シャーメゾン
Sha Maison

**この物件の
オススメ
ポイント**

インターネット (Wi-Fi) 無料物件、引っ越したその日からWi-Fiが利用可能です。J R 高崎線「熊谷駅」まで徒歩10分 (800m)、セブンイレブン宮前町2丁目店まで徒歩7分 (500・・・)

この物件についている こだわり設備

- しゃ熱断熱 複層ガラス
- インターネット 無料(WiFi付)
- TVモニター付き インターホン
- 給湯設備
- エコジョーズ
- 浴室乾燥機
- 温水洗浄便座
- エアコン

駐車場有り/駐輪場(屋根付き)/角部屋/アクセントクロス/ピクチャーレール/しゃ熱断熱複層ガラス/モニター付ドアホン/照明器具(LED)/インターネット無料(Wi-Fi対応)/給湯箇所(浴室・台所・洗面所)/エコジョーズ/浴室乾燥機(暖房乾燥)/シャワー/洗濯機置場(室内)/トイレ(洗浄機能付便座)/バス・トイレ(セパレート)/エアコン

物件名	ハイツゆき 205号室	間取り	1K/洋室5.4 K3.9 (帖)
アクセス	J R 高崎線 熊谷駅 徒歩10分 J R 高崎線 籠原駅 距離6.8km	専有面積 / 向き	21.39㎡ / 南
所在地	埼玉県熊谷市河原町 1 丁目 1 9 1	築年月 / 構造	1986年9月下旬 / 軽量鉄骨・2階-2階建
ランドマーク	-	入居 / 契約期間	即時 / 2年
		駐車場	有り / 月 5,500円 ~ 5,500円 (税込)

入居諸条件備考

シャーメゾンライフSUPPORT24 (月額880円税込) にご加入いただきます。ご入居にかかる諸費用として、退室時ハウスクリーニング費用36,300円(税込)鍵交換費用15,400円(税込)が必要です。/火災保険へのご加入が条件となります。*ご入居中は、借家人賠償責任保険・個人賠償責任保険が付帯された火災保険へのご加入が必要となります。積水ハウス不動産グループでは、万一の事故の際、グループが連携して迅速に対応できる「シャーメゾンライフGUARD」(*)へのご加入を推奨しております。*保険契約の取扱代理店は、積水ハウス不動産東京(株)および積水ハウス不動産パートナーズ(株)となります。/積水ハウス不動産パートナーズの保証人不要プラン『らくらくパートナー』にご加入が必要です。[新規契約時]事務手数料:33,000円(税込)、[毎月]保証料:月額賃料等の2%/諸費用及び、契約に要する費用は別途打合せ/駐車場の空・料金等につきましては別途お問合せ下さい。/更新料:新賃料の1ヶ月分

※消費税は10%として計算しています。※掲載されている図面・写真等は、作成方法や撮影方法・時期などにより実際とは異なる場合があります。※家具や車などは、配置のイメージであり、賃貸物件に付属しておりません(家具家電付き等の表示があるものを除く)。

ポイントがたまる
住んでいるだけでポイントが貯まり、住替え時に家賃が最大3ヶ月分無料に!

らくらくパートナー
気分も手間もお財布も、らくらく。保証人不要のらくらくパートナー

株式会社クルマ不動産
TEL:048-521-2244
FAX: 048-521-0505

埼玉県熊谷市本石2丁目200
免許番号: 埼玉県免許(9)第13139号
所属団体: (公社)埼玉県宅地建物取引業協会 / 全国賃貸管理ビジネス協会 / (公社)首都圏不動産公正取引協議会

取引形態
仲介