

Sha Maison

積水ハウス品質のお部屋を シャーメゾン ショップ Shop

東武東上線

霞ヶ関駅 徒歩6分

モバイルで見る



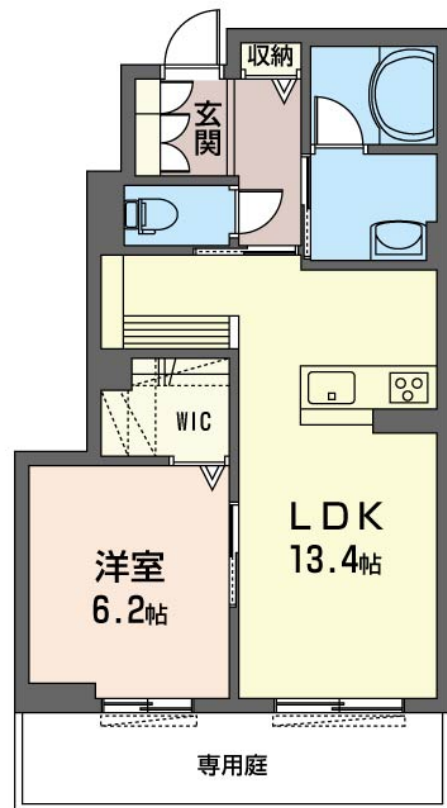
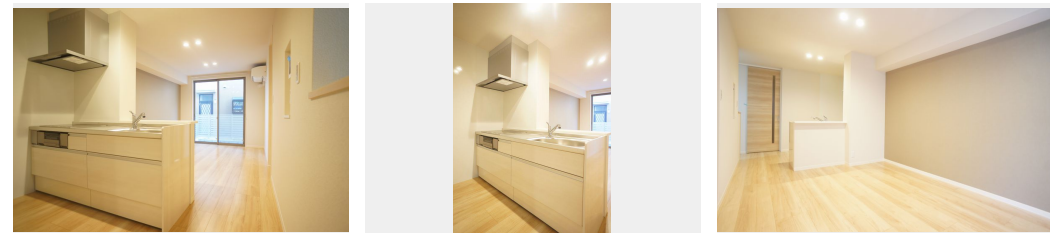
1LDK
アパート

家賃 **85,000 円**

共益費等 6,000 円

敷金 0 ヶ月

礼金 100,000 円



積水ハウスの賃貸住宅 シャーメゾン

Sha Maison

この物件の
オススメ
ポイント

■入居日よりご利用頂ける最大1GbpsのインターネットWi-Fi無料設備付！（LAN利用時。Wi-Fi利用時867Mbps）※インターネット無料の最大通信速度は技術規格上の最大値・・・

この物件についている こだわり設備

- シャーメゾン ガーデنز
- 高遮音床 システム
- BELS
- シャーメゾン ZEH
- 宅配BOX
- 太陽光発電
- インターネット 無料(WiFi付)
- IOT対応
- TVモニター付き インターホン
- 防犯カメラ
- 防犯ガラス
- 対面 キッチン

駐車場有り/高遮音床システム「SHAIDD55」/宅配BOX/ゴミ集積場（敷地内）/高齢者対応可/駐輪場（屋根付き）/防犯カメラ/BS/シャーメゾンガーデنز/LGBTQフレンドリー/IOT対応/アクセントクロス/フローリング/複層ガラス/雨戸（シャッタータイプ）/モニター付ドアホン/照明器具（LED）/インターネット無料（Wi-Fi対応）/防犯ガラス（合せガラス）/玄関鍵（①キー②ロック）/給湯箇所（浴室・台所・洗面所）/給湯器（ガス）/エコジョーズ/給湯器（追焚機能付）/太陽光発電/ZEH（ネット・ゼロ・エネルギー・ハウス）/建築物省エネ

物件名 シャーメゾン ソラス 102号室

アクセス 東武東上線 霞ヶ関駅 徒歩6分

所在地 埼玉県川越市大字的場 2 8 5 1 - 1

ランドマーク -

間取り 1LDK/LDK13.4 洋室6.2 (帖)

専有面積 / 向き 49.62㎡ / 南東

築年月 / 構造 2022年11月上旬 / 軽量鉄骨・1階-2階建

入居 / 契約期間 2025年1月上旬 / 2年

駐車場 有り / 月 6,600円 ~ 6,600円 (税込)

入居諸条件備考

シャーメゾンライフSUPPORT24（月額880円税込）にご加入いただきます。ご入居にかかる諸費用として、退去クリーニング費用（初回契約時）50,820円（税込）鍵交換費用11,000円（税込）が必要です。/火災保険へのご加入が条件となります。*ご入居中は、借家人賠償責任保険・個人賠償責任保険が付帯された火災保険へのご加入が必要となります。積水ハウス不動産グループでは、万一の事故の際、グループが連携して迅速に対応できる「シャーメゾンライフGUARD」(*)へのご加入を推奨しております。*保険契約の取扱代理店は、積水ハウス不動産東京（株）および積水ハウス不動産パートナーズ（株）となります。/積水ハウス不動産パートナーズの保証人不要プラン『らくらくパートナー』にご加入が必要です。[新規契約時]事務手数料：33,000円（税込）、[毎月]保証料：月額賃料等の2%/諸費用及び、契約に要する費用は別途打合せ/駐車場の空・料金等につきましては別途お問合せ下さい。/更新料：新賃料の1ヶ月分

※消費税は10%として計算しています。※掲載されている図面・写真等は、作成方法や撮影方法・時期などにより実際とは異なる場合があります。※家具や車などは、配置のイメージであり、賃貸物件に付属していません（家具家電付き等の表示があるものを除く）。

ポイントがたまる
住んでいるだけでポイントが貯まり、住替え時に家賃が最大3ヶ月分無料に!

らくらくパートナー
気分も手間もお財布も、らくらく。保証人不要のらくらくパートナー

株式会社住研川越 霞ヶ関駅前店

TEL:049-239-0077
FAX: 049-239-0088

埼玉県川越市霞ヶ関東1丁目4-12かすみビル2F
免許番号：埼玉県免許(5)第19126号
所属団体：(公社)埼玉県宅地建物取引業協会 / (公社)首都圏不動産公正取引協議会

取引形態
仲介