

# Sha Maison

積水ハウス品質のお部屋を シャーメゾン ショップ Shop

J R 京浜東北線

大宮駅 徒歩19分

モバイルで見る



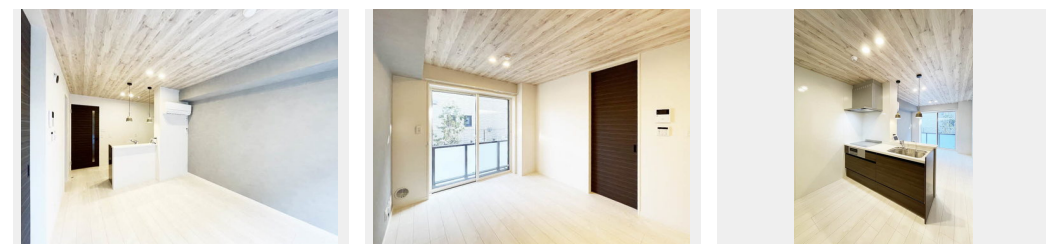
**1LDK**  
マンション

家賃 **127,000 円**

共益費等 7,000 円

敷金 0 ヶ月

礼金 1 ヶ月



積水ハウスの賃貸住宅 シャーメゾン

Sha Maison

この物件の  
オススメ  
ポイント

都市ガス仕様！無料インターネット対応の積水ハウスホテルライクシャーメゾン！安心のオートロック・防犯カメラ付き！不在時にもお荷物を受け取れる宅配BOXもございます！共用部は高級感のあ・・・

この物件についている **こだわり設備**

- 屋内共用廊下タイプ
- シャーメゾン ガーデنز
- 高遮音床システム
- シャーメゾン ZEH
- 宅配BOX
- ワークスペース
- 太陽光発電
- 住宅性能評価
- 耐震等級3
- インターネット無料(WiFi付)
- IOT対応
- TVモニター付きインターホン

駐車場有り/高遮音床システム「SHAIDD55」/住宅性能評価/耐震等級3/ホテルライク/エレベーター/宅配BOX/ゴミ集積場(敷地内)/ペット相談可(犬・猫可)/駐輪場(屋根付き)/オートロック/防犯カメラ/BS/シャーメゾンガーデنز/ワークスペース/IOT対応/アクセントクロス/フローリング/雨戸(電動シャッタータイプ)/モニター付ドアホン/全身ミラー/ダウンライト/照明器具(LED)/インターネット無料(Wi-Fi対応)/防犯ガラス(合せガラス)/給湯箇所(浴室・台所・洗面所)/給湯器(ガス)/エコジョーズ/給湯器(追焚機能付)/太陽

物件名	エスペランサ大宮 102号室	間取り	1LDK/洋室6.4 LDK10.8 (帖)
アクセス	J R 京浜東北線 大宮駅 徒歩19分 J R 埼京線 大宮駅 バス3分、大平公園入口 バス停 徒歩3	専有面積 / 向き	46.14㎡ / 南
所在地	埼玉県さいたま市大宮区上小町 1 5 1	築年月 / 構造	2024年1月中旬/重量鉄骨・1階-3階建
ランドマーク	-	入居 / 契約期間	2024年12月上旬/2年
		駐車場	有り/月 13,200円 ~ 13,200円 (税込)

入居諸条件備考

シャーメゾンライフSUPPORT24 (月額880円税込)にご加入いただきます。ご入居にかかる諸費用として、退去クリーニング費用(初回契約時) 50,820円(税込) 鍵交換費用16,500円(税込) スマートロック設定費用16,500円(税込) が必要です。/火災保険へのご加入が条件となります。\*ご入居中は、借家人賠償責任保険・個人賠償責任保険が付帯された火災保険へのご加入が必要となります。積水ハウス不動産グループでは、万一の事故の際、グループが連携して迅速に対応できる「シャーメゾンライフGUARD」(\*)への加入を推奨しております。\*保険契約の取扱代理店は、積水ハウス不動産東京(株)および積水ハウス不動産パートナーズ(株)となります。/積水ハウス不動産パートナーズの保証人不要プラン『らくらくパートナー』に加入が必要です。[新規契約時]事務手数料:33,000円(税込)、[毎月]保証料:月額賃料等の2%/諸費用及び、契約に要する費用は別途打合せ/※① 太陽光発電受給契約を締結する場合、お客様にてお手続きが必要となりますのでご注意ください。 ※② お部屋にあったオリジナルオーダーカーテン(ドレース+レース)を販売しております。 詳細はシャーメゾン特約店:(有) ヒロックス東口店までお問合せ下さい。/駐車場の空・料金等につきましては別途お問合せ下さい。/更新料:新賃料の1ヶ月分

※消費税は10%として計算しています。※掲載されている図面・写真等は、作成方法や撮影方法・時期などにより実際とは異なる場合があります。※家具や車などは、配置のイメージであり、賃貸物件に付属していません(家具家電付き等の表示があるものを除く)。

**ポイントがたまる**  
住んでいるだけでポイントが貯まり、住替え時に家賃が最大3ヶ月分無料に!

**らくらくパートナー**  
気分も手間もお財布も、らくらく。保証人不要のらくらくパートナー

**有限会社ヒロックス**  
TEL:048-658-7788  
FAX: 048-658-7789

**大宮東口店**  
埼玉県さいたま市大宮区大門町1丁目24-1-1  
免許番号: 埼玉県免許(7)第17042号  
所属団体: (公財)日本賃貸住宅管理協会 / (公社)全日本不動産協会 / (公社)首都圏不動産公正取引協議会

取引形態  
仲介