

# Sha Maison

積水ハウス品質のお部屋を シャーメゾン ショップ Shop

大阪メトロ谷町線

守口駅 徒歩12分

2LDK  
マンション

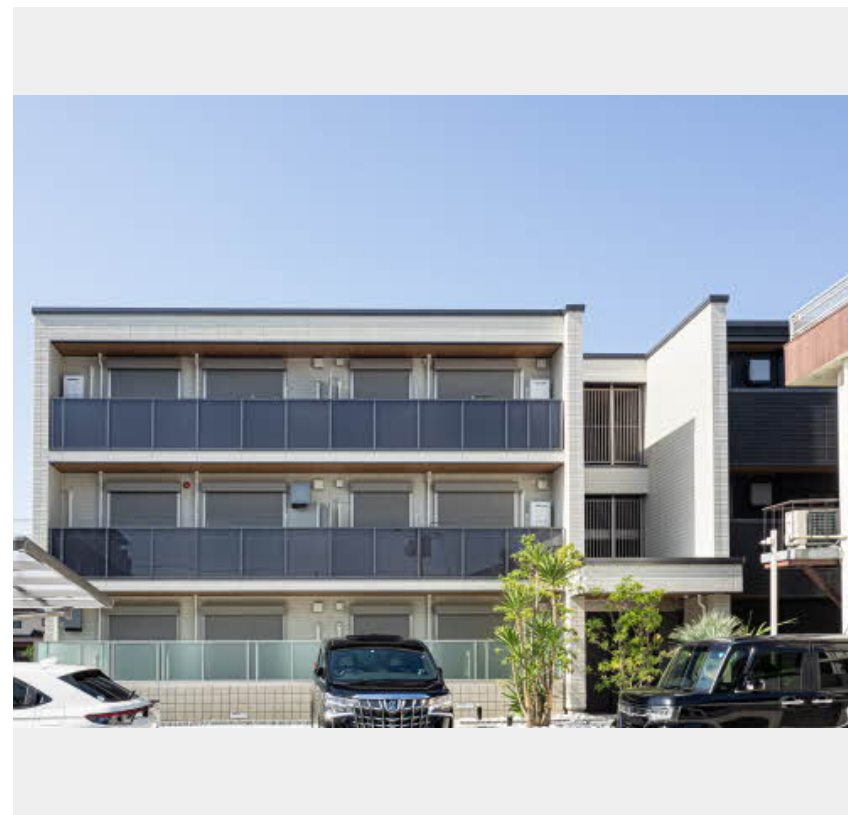
家賃 **136,000 円**

共益費等 9,000 円

敷金 50,000 円

契約一時金 300,000 円

モバイルで見る



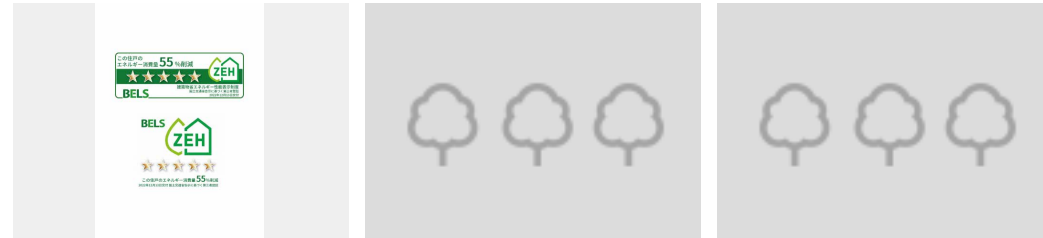
この物件の  
オススメ  
ポイント

大阪メトロ谷町線守口駅徒歩12分・京阪電気鉄道京阪本線守口市駅徒歩15分／エアコン1台(LD)／動画視聴サービス(U-NEXT)導入物件／室内小型犬又は猫・どちらか1匹飼育可／エレ・・・

### この物件についている こだわり設備

- シャーメゾン ガーデنز
- 太陽光発電
- 動画視聴 サービス
- 高遮音床 システム
- しゃ熱断熱 複層ガラス
- TVモニター付き インターホン
- シャーメゾン ZEH
- 耐震 等級3
- オートロック
- 宅配BOX
- インターネット 無料(WiFi付)
- 防犯カメラ

駐車場あり／CATV／インターネット対応／インターネット無料(Wi-Fi対応)／動画視聴サービス／ペット相談可(犬・猫可)／エレベーター／オートロック・自動ドア／宅配BOX／掲示板／シャーメゾンガーデنز／耐震等級3／ゴミ集積場(敷地内)／駐輪場(屋根付き)／高遮音床システム「SHAI DD55」／防犯カメラ／消火器／LGBTQフレンドリー／高齢者対応可／玄関鍵(①キー②ロック)／玄関鍵(オプナス)／カラーモニター付ドアホン／電話配管有／システムキッチン／対面キッチン／3口フラットコンロ／給湯器(追焚機能付)／エコジョーズ／給湯箇所(浴室・台所・洗



積水ハウスの賃貸住宅 シャーメゾン  
Sha Maison

物件名	シャーメゾン アーモンド 0302号室	間取り	2LDK/洋室7.4 洋室6.4 LDK11.8 (帖)
アクセス	大阪メトロ谷町線 守口駅 徒歩12分 京阪本線 守口市駅 徒歩15分	専有面積 / 向き	66.84㎡ / 南 (角部屋)
所在地	大阪府守口市八雲西町1丁目20番2号	築年月 / 構造	2023年5月中旬 / 重量鉄骨・3階-3階建
ランドマーク	-	入居 / 契約期間	2025年2月上旬 / 2年
		駐車場	駐車場空有り / 月11000円 駐車場敷金別途要

入居諸条件備考

内覧・契約については、貸主の指定する仲介業者を介して行いますので、所定の仲介手数料が必要となります。／契約一時金は契約時に借主より貸主に支払われ返還されないお金です。／24時間365日緊急時対応受付物件：専用部分内の住まいのトラブルは「シャーメゾンライフSUPPORT24」(月額1,320円税込)にご加入いただけます。／本物件はペット飼育可物件ですが、種類・大きさ・室内での飼育の可否等は問合せ先にご確認下さい。／ご入居にかかる諸費用として、クリーニング特約料(初回契約時)49,500円(税込)、鍵交換費用(初回契約時)16,500円(税込)が必要です。／火災保険へのご加入が条件となります。＊ご入居中は、借家人賠償責任保険・個人賠償責任保険が付帯された火災保険へのご加入が必要となります。積水ハウス不動産グループでは、万一の事故の際、グループが連携して迅速に対応できる「シャーメゾンライフGUARD」(\*)へのご加入を推奨しております。＊保険契約の取扱代理店は、積水ハウス不動産関西(株)および積水ハウス不動産パートナーズ(株)となります。／積水ハウス不動産パートナーズの保証人不要プラン『らくらくパートナー』にご加入が必要です。【新規契約時】事務手数料：33,000円(税込)、【毎月】保証料：月額賃料等の2% / 諸費用及びその他契約費用は別途打合せ / 更新料：新賃料の1ヶ月分

No.000959300302  
※消費税は10%として計算しています。※掲載されている図面・写真等は、作成方法や撮影方法・時期などにより実際とは異なる場合があります。＊家具や車などは、配置のイメージであり、賃貸物件に付属しておりません(家具家電付き等の表示があるものを除く)。

**ポイントがたまる**  
住んでいるだけでポイントが貯まり、住替え時に家賃が最大3ヶ月分無料に!

**らくらくパートナー**  
気分も手間もお財布も、らくらく。保証人不要のらくらくパートナー

積水ハウス不動産関西株式会社 大阪賃貸営業所  
TEL:06-6440-3801  
FAX: 06-6440-3811

大阪府大阪市北区大淀中1丁目1番30号梅田スカイビルタワーウエスト  
免許番号：国土交通大臣(13)第2343号  
所属団体：一般社団法人不動産流通経営協会 / 公益社団法人首都圏不動産公正取引協議会

取引形態  
貸主