

Sha Maison

積水ハウス品質のお部屋を シャーメゾン ショップ Shop

南海電鉄高野線

初芝駅 徒歩10分

モバイルで見る



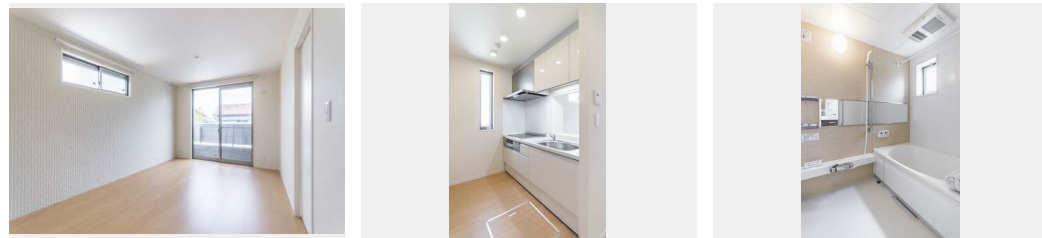
2LDK
アパート

家賃 **86,000 円**

共益費等 3,000 円

敷金 20,000 円

契約一時金 90,000 円



積水ハウスの賃貸住宅 シャーメゾン

Sha Maison

この物件の
オススメ
ポイント

積水ハウスのシャーメゾン。／共用玄関のオートロック、カラーモニター付ドアホン、「1キー・2ロック」の採用、1階は防犯ガラス（合せガラス）と1・2階はシャッタータイプの雨戸などセキュリティ・・・

この物件についている **こだわり設備**

- インターネット 無料(WiFi付)
- TVモニター付き インターホン
- オートロック
- 防犯カメラ
- 防犯ガラス
- 対面キッチン
- コンロ
- 3口コンロ
- IHクッキングヒーター
- 給湯設備
- エコジョーズ
- 追い焚き給湯

インターネット対応／インターネット無料 (Wi-Fi対応)／防犯カメラ／CATV (e o 光 TV)／オートロック／LGBTQフレンドリー／高齢者対応可／玄関鍵 (オプナス)／カラーモニター付ドアホン／システムキッチン／対面キッチン／3口コンロ (2口IH+ラジエント)／給湯器 (追焚機能付)／エコジョーズ／給湯箇所 (浴室・台所・洗面所)／ユニットバス1318／24H換気システム／浴室乾燥機 (暖房乾燥)／洗髪洗面化粧台／室内物干し／トイレ (暖房洗浄便座)／断熱複層ガラス／防犯ガラス (合せガラス)／フローリング／雨戸 (シャッタータイプ)／ウォークインクローゼ

物件名 ベル フルール 0108号室
アクセス 南海電鉄高野線 初芝駅 徒歩10分
南海電鉄高野線 白鷺駅 徒歩17分
所在地 大阪府堺市東区引野町1丁68-2
ランドマーク -

間取り 2LDK／洋室6.9 洋室5.5 LDK12.5 (帖)
専有面積 / 向き 64.91㎡／東 (角部屋)
築年月 / 構造 2015年7月下旬／軽量鉄骨・1階-2階建
入居 / 契約期間 即時／2年
駐車場 駐車場空無し

入居諸条件備考

契約一時金は契約時に借主より貸主に支払われ返還されないお金です。／24時間365日緊急時対応受付物件：専用部分内の住まいのトラブルは「シャーメゾンライフSUPPORT24」(月額880円税込)にご加入いただきます。／ご入居にかかる諸費用として、クリーニング特約料(初回契約時)33,000円(税込)、鍵交換費用(初回契約時)14,300円(税込)が必要です。／火災保険へのご加入が条件となります。＊ご入居中は、借家人賠償責任保険・個人賠償責任保険が付帯された火災保険へのご加入が必要となります。積水ハウス不動産グループでは、万一の事故の際、グループが連携して迅速に対応できる「シャーメゾンライフGUARD」(*)へのご加入を推奨しております。＊保険契約の取扱代理店は、積水ハウス不動産関西(株)および積水ハウス不動産パートナーズ(株)となります。／積水ハウス不動産パートナーズの保証人不要プラン『らくらくパートナー』に加入が必要です。[新規契約時]事務手数料:33,000円(税込)、[毎月]保証料:月額賃料等の2%/諸費用及び、契約に要する費用は別途打合せ/更新料:86,000円

※消費税は10%として計算しています。※掲載されている図面・写真等は、作成方法や撮影方法・時期などにより実際とは異なる場合があります。＊家具や車などは、配置のイメージであり、賃貸物件に付属しておりません(家具家電付き等の表示があるものを除く)。

ポイントがたまる
住んでいるだけでポイントが貯まり、住替え時に家賃が最大3ヶ月分無料に!

らくらくパートナー
気分も手間もお財布も、らくらく。保証人不要のらくらくパートナー

株式会社リビングイノベーション大阪

TEL:072-230-0678
FAX: 072-230-0679

大阪府堺市東区北野田1077アミナス北野田107
免許番号: 大阪府知事(2)第58399号
所属団体: 公益社団法人全日本不動産協会 大阪府本部/公益社団法人近畿地区不動産公正取引協議会

取引形態
仲介